



ΧΟΡΗΓΗΣΗ ΑΔΕΙΩΝ ΚΥΚΛΟΦΟΡΙΑΣ ΟΧΗΜΑΤΩΝ: ΣΕΠΤΕΜΒΡΙΟΣ 2024

Η Ελληνική Στατιστική Αρχή ανακοινώνει ότι κατά το μήνα Σεπτέμβριο του 2024 κυκλοφόρησαν για πρώτη φορά 17.935 αυτοκίνητα (καινούργια ή μεταχειρισμένα εξωτερικού) έναντι 19.008 που κυκλοφόρησαν τον αντίστοιχο μήνα του έτους 2023, παρουσιάζοντας μείωση 5,6%. Αύξηση 21,6% είχε παρουσιάσει η κυκλοφορία για πρώτη φορά αυτοκινήτων (καινούργιων ή μεταχειρισμένων εξωτερικού) τον Σεπτέμβριο του έτους 2023 σε σχέση με τον αντίστοιχο μήνα του 2022 (Πίνακας 1 - Γραφήματα 1,2,3,5). Τα καινούργια αυτοκίνητα που κυκλοφόρησαν τον Σεπτέμβριο του 2024 ανέρχονται σε 10.357 έναντι 12.384 που κυκλοφόρησαν τον αντίστοιχο μήνα του έτους 2023, παρουσιάζοντας μείωση 16,4%.

Η κυκλοφορία νέων μοτοσυκλετών κυβισμού άνω των 50 cc (καινούργιων και μεταχειρισμένων εξωτερικού) κατά το μήνα Σεπτέμβριο του 2024, ανήλθε σε 7.865 έναντι 5.712 τον αντίστοιχο μήνα του έτους 2023, παρουσιάζοντας αύξηση 37,7%. Μείωση 0,6% είχε παρουσιάσει η κυκλοφορία νέων μοτοσυκλετών (άνω των 50 cc) τον Σεπτέμβριο του 2023 σε σχέση με τον αντίστοιχο μήνα του 2022 (Πίνακας 1 - Γράφημα 4). Οι καινούργιες μοτοσυκλέτες που κυκλοφόρησαν τον Σεπτέμβριο του 2024 ανέρχονται σε 7.580 έναντι 5.430 που κυκλοφόρησαν τον αντίστοιχο μήνα του έτους 2023, παρουσιάζοντας αύξηση 39,6%.

Την περίοδο Ιανουαρίου - Σεπτεμβρίου 2024 κυκλοφόρησαν για πρώτη φορά 190.692 αυτοκίνητα (καινούργια ή μεταχειρισμένα εξωτερικού) έναντι 184.138 που κυκλοφόρησαν την αντίστοιχη περίοδο του έτους 2023, παρουσιάζοντας αύξηση 3,6%. Αύξηση 12,9% είχε παρουσιάσει το εννεάμηνο Ιανουαρίου - Σεπτεμβρίου του 2023 σε σχέση με το αντίστοιχο του 2022 (Πίνακας 3 - Γραφήματα 6,7). Τα καινούργια αυτοκίνητα που κυκλοφόρησαν την περίοδο Ιανουαρίου - Σεπτεμβρίου 2024 ανέρχονται σε 116.756 έναντι 113.068 που κυκλοφόρησαν την αντίστοιχη περίοδο του έτους 2023, παρουσιάζοντας αύξηση 3,3%.

Η κυκλοφορία νέων μοτοσυκλετών άνω των 50 cc (καινούργιων και μεταχειρισμένων εξωτερικού) κατά την περίοδο Ιανουαρίου - Σεπτεμβρίου 2024, ανήλθε σε 66.281 έναντι 55.427 που κυκλοφόρησαν την αντίστοιχη περίοδο του έτους 2023, παρουσιάζοντας αύξηση 19,6%. Αύξηση 12,1% είχε παρουσιάσει το εννεάμηνο Ιανουαρίου - Σεπτεμβρίου του 2023 σε σχέση με το αντίστοιχο του 2022 (Πίνακας 3 - Γραφήματα 6,7). Οι καινούργιες μοτοσυκλέτες που κυκλοφόρησαν την περίοδο Ιανουαρίου - Σεπτεμβρίου 2024 ανέρχονται σε 63.119 έναντι 52.511 που κυκλοφόρησαν την αντίστοιχη περίοδο του έτους 2023, παρουσιάζοντας αύξηση 20,2%.

Πληροφορίες για μεθοδολογικά θέματα :

Διεύθυνση Τομεακών Στατιστικών

Τμήμα Στατιστικών Μεταφορών

Ελπίδα Κλεφτόγιαννη, Κων/νος Μενεξές

Τηλ: 213 135 3087, 213 135 3055

e-mail: e.kleftogianni@statistics.gr, k.menexes@statistics.gr

Πληροφορίες για παροχή δεδομένων:

Τηλ. 213 135 2022

email: data.dissem@statistics.gr

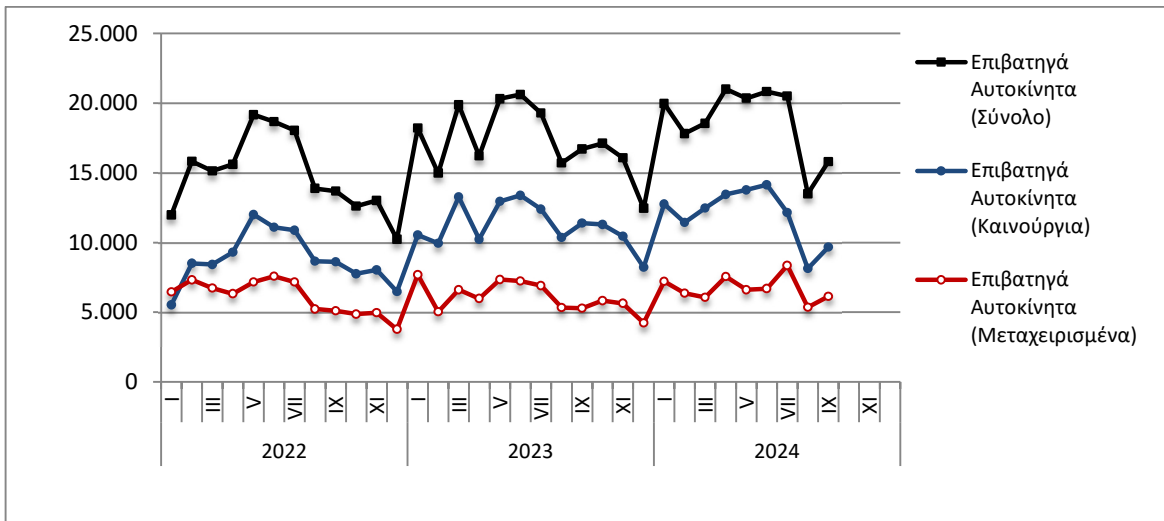
Πίνακας 1. Οχήματα που κυκλοφόρησαν για πρώτη φορά στην Ελλάδα: Σεπτέμβριος 2022 - 2024

Κατηγορία οχημάτων	Σεπτέμβριος									Μεταβολή (%)					
	2022			2023			2024			2023/2022			2024/2023		
	Σύνολο	Καινούργια	Μεταχ/μένα	Σύνολο	Καινούργια	Μεταχ/μένα	Σύνολο	Καινούργια	Μεταχ/μένα	Σύνολο	Καινούργια	Μεταχ/μένα	Σύνολο	Καινούργια	Μεταχ/μένα
Σύνολο Ελλάδος															
Σύνολο οχημάτων	21.375	14.830	6.545	24.720	17.814	6.906	25.800	17.937	7.863	15,6%	20,1%	5,5%	4,4%	0,7%	13,9%
1. Αυτοκίνητα	15.629	9.388	6.241	19.008	12.384	6.624	17.935	10.357	7.578	21,6%	31,9%	6,1%	-5,6%	-16,4%	14,4%
Επιβατηγά	13.691	8.606	5.085	16.698	11.402	5.296	15.799	9.662	6.137	22,0%	32,5%	4,1%	-5,4%	-15,3%	15,9%
Λεωφορεία	113	12	101	117	31	86	190	98	92	3,5%	158,3%	-14,9%	62,4%	216,1%	7,0%
Φορτηγά	1.825	770	1.055	2.193	951	1.242	1.946	597	1.349	20,2%	23,5%	17,7%	-11,3%	-37,2%	8,6%
2. Μοτοσυκλέτες > 50 cc	5.746	5.442	304	5.712	5.430	282	7.865	7.580	285	-0,6%	-0,2%	-7,2%	37,7%	39,6%	1,1%
Νομός Αττικής															
Σύνολο οχημάτων	12.409	9.676	2.733	14.805	11.913	2.892	13.704	10.780	2.924	19,3%	23,1%	5,8%	-7,4%	-9,5%	1,1%
1. Αυτοκίνητα	9.565	6.904	2.661	11.982	9.165	2.817	9.946	7.079	2.867	25,3%	32,7%	5,9%	-17,0%	-22,8%	1,8%
Επιβατηγά	8.610	6.323	2.287	10.878	8.494	2.384	9.030	6.622	2.408	26,3%	34,3%	4,2%	-17,0%	-22,0%	1,0%
Λεωφορεία	49	6	43	75	25	50	141	80	61	53,1%	316,7%	16,3%	88,0%	220,0%	22,0%
Φορτηγά	906	575	331	1.029	646	383	775	377	398	13,6%	12,3%	15,7%	-24,7%	-41,6%	3,9%
2. Μοτοσυκλέτες > 50 cc	2.844	2.772	72	2.823	2.748	75	3.758	3.701	57	-0,7%	-0,9%	4,2%	33,1%	34,7%	-24,0%

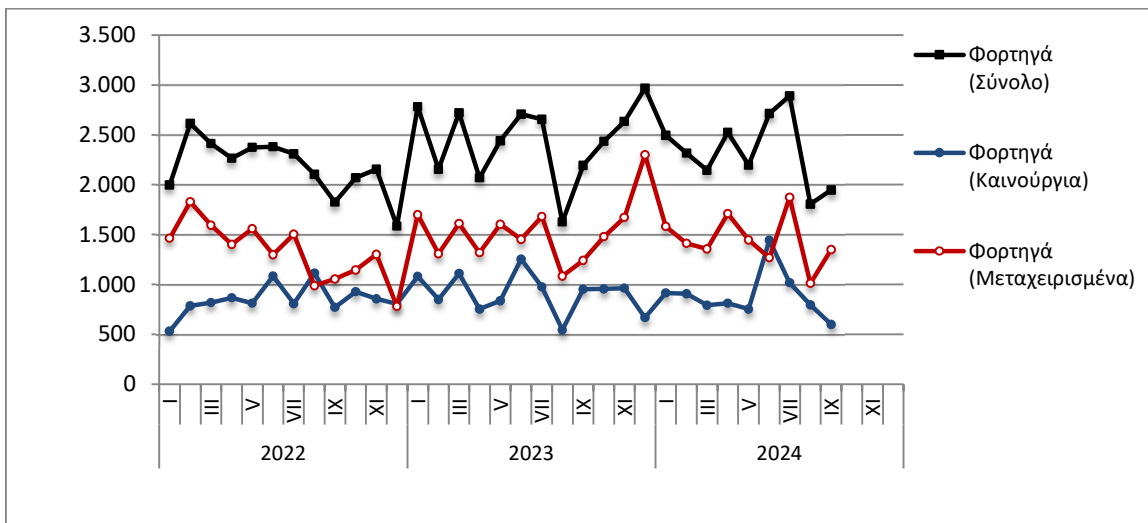
Πίνακας 2. Οχήματα που κυκλοφόρησαν για πρώτη φορά στην Ελλάδα: Οκτώβριος 2022 – Σεπτέμβριος 2024

Κατηγορία οχημάτων	Μ.Ο Οκτ. 2022 - Σεπ. 2023			Μ.Ο Οκτ. 2023 - Σεπ. 2024			Μεταβολή (%)		
							Μ.Ο Οκτ. 2023 - Σεπ. 2024 / Μ.Ο Οκτ. 2022 - Σεπ. 2023		
	Σύνολο	Καινούργια	Μεταχ/μένα	Σύνολο	Καινούργια	Μεταχ/μένα	Σύνολο	Καινούργια	Μεταχ/μένα
Σύνολο Ελλάδος									
Σύνολο οχημάτων	24.334	16.620	7.714	27.079	18.815	8.264	11,3%	13,2%	7,1%
1. Αυτοκίνητα	18.843	11.422	7.421	20.389	12.446	7.943	8,2%	9,0%	7,0%
Επιβατηγά	16.480	10.484	5.996	17.830	11.495	6.335	8,2%	9,6%	5,7%
Λεωφορεία	99	26	73	136	66	70	37,4%	153,8%	-4,1%
Φορτηγά	2.264	912	1.352	2.423	885	1.538	7,0%	-3,0%	13,8%
2. Μοτοσυκλέτες > 50 cc	5.491	5.198	293	6.690	6.369	321	21,8%	22,5%	9,6%

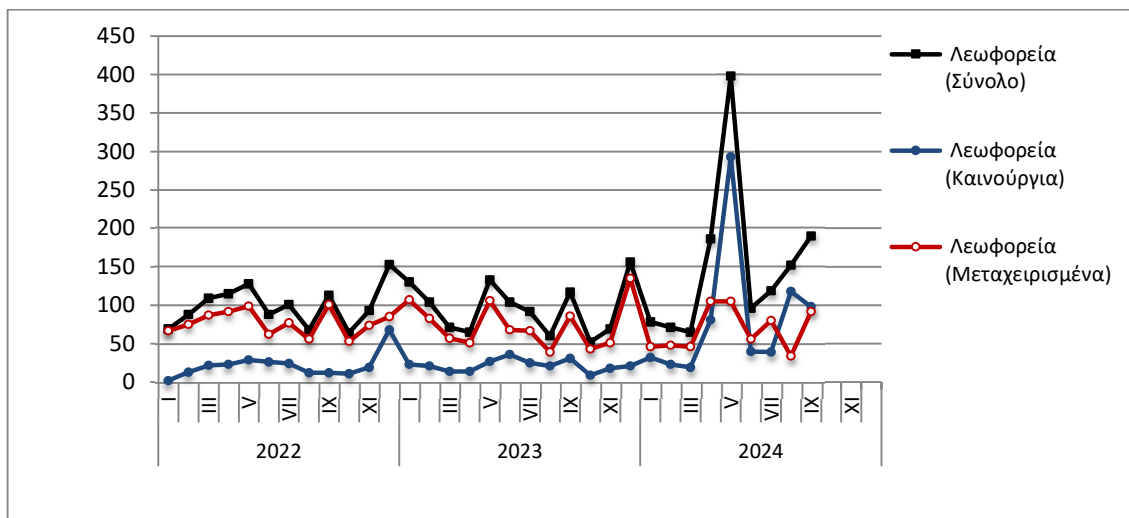
Γράφημα 1. Επιβατηγά Αυτοκίνητα (Ιανουάριος 2022 – Σεπτέμβριος 2024)



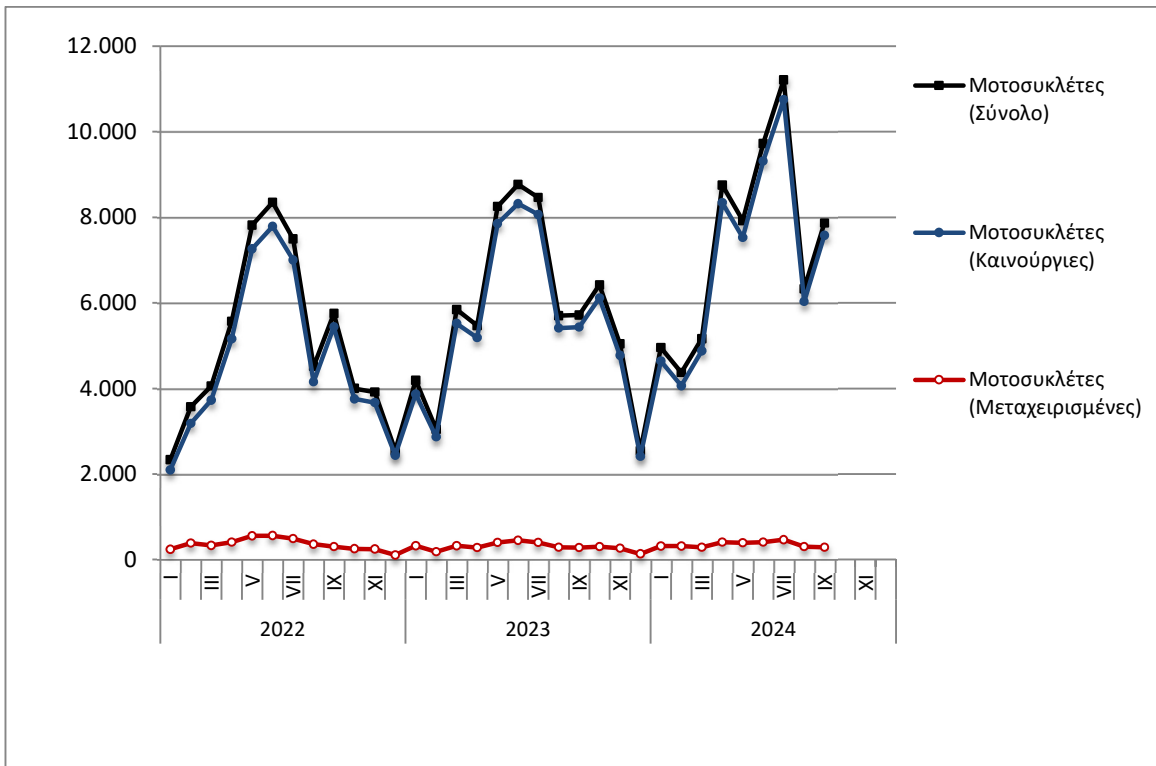
Γράφημα 2. Φορτηγά (Ιανουάριος 2022 – Σεπτέμβριος 2024)



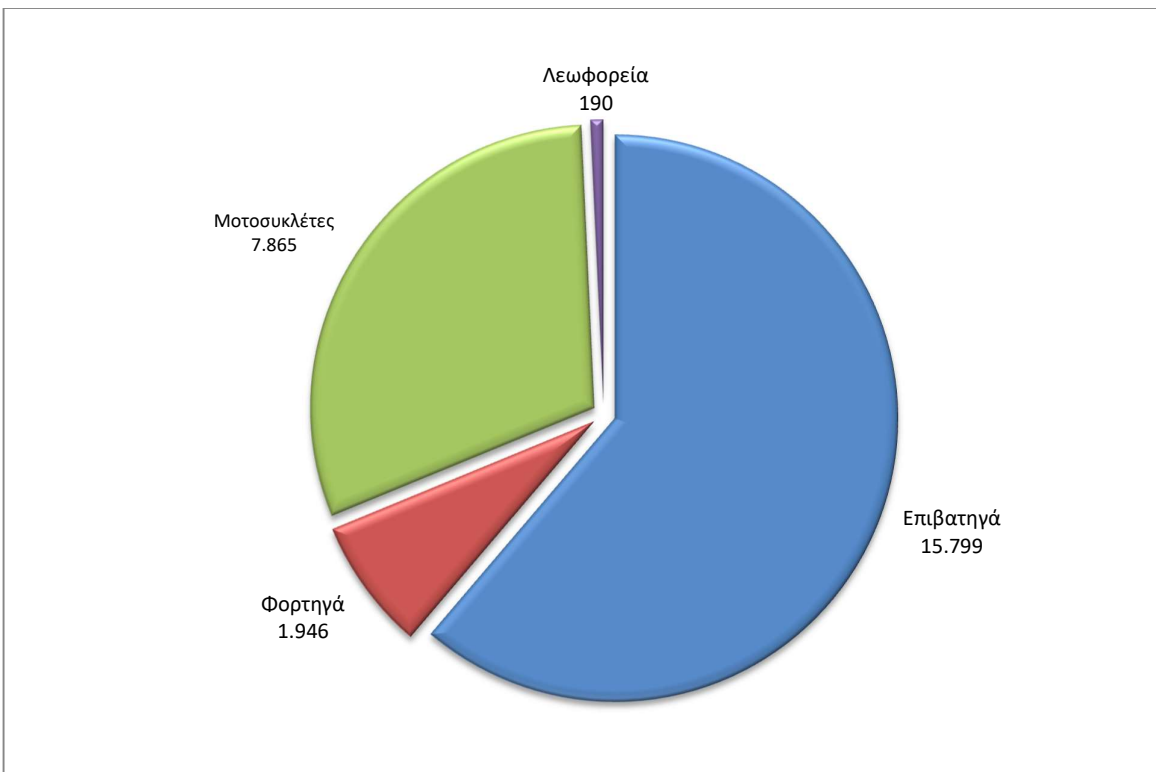
Γράφημα 3. Λεωφορεία (Ιανουάριος 2022 – Σεπτέμβριος 2024)



Γράφημα 4. Μοτοσυκλέτες (Ιανουάριος 2022 – Σεπτέμβριος 2024)

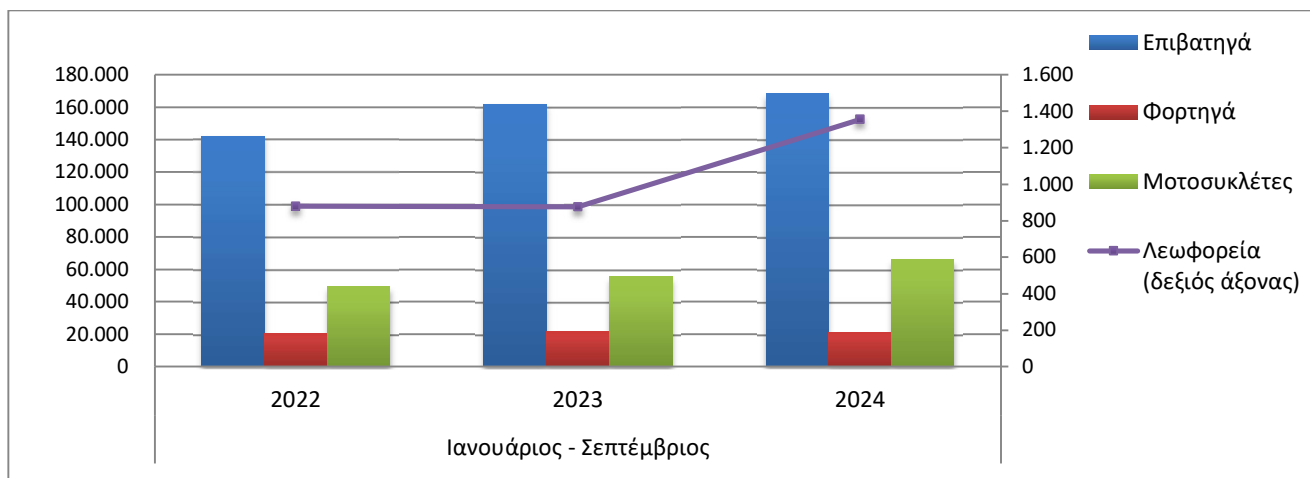


Γράφημα 5. Νέες Εγγραφές Οχημάτων (Σεπτέμβριος 2024)

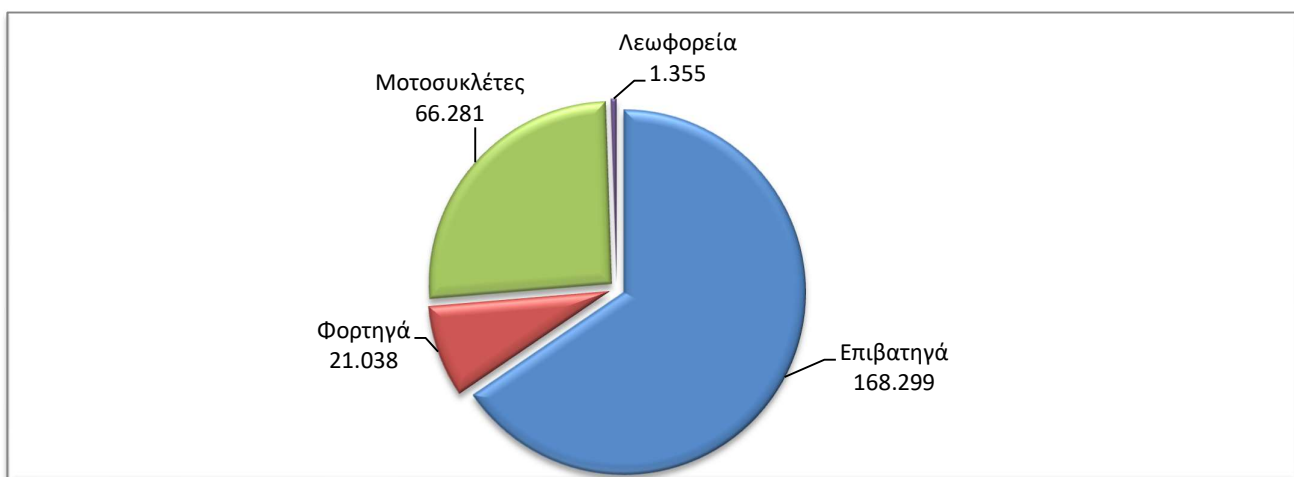


Πίνακας 3. Οχήματα που κυκλοφόρησαν για πρώτη φορά στην Ελλάδα: Ιανουάριος - Σεπτέμβριος ετών 2022 έως 2024															
Κατηγορία οχημάτων	Ιανουάριος - Σεπτέμβριος									Μεταβολή (%)					
	2022			2023			2024			2023/2022			2024/2023		
	Σύνολο	Καινούργια	Μεταχ/μένα	Σύνολο	Καινούργια	Μεταχ/μένα	Σύνολο	Καινούργια	Μεταχ/μένα	Σύνολο	Καινούργια	Μεταχ/μένα	Σύνολο	Καινούργια	Μεταχ/μένα
Σύνολο Ελλάδος															
Σύνολο οχημάτων	212.597	136.522	76.075	239.565	165.579	73.986	256.973	179.875	77.098	12,7%	21,3%	-2,7%	7,3%	8,6%	4,2%
1. Αυτοκίνητα	163.160	90.714	72.446	184.138	113.068	71.070	190.692	116.756	73.936	12,9%	24,6%	-1,9%	3,6%	3,3%	4,0%
Επιβατηγά	141.994	82.956	59.038	161.907	104.498	57.409	168.299	107.984	60.315	14,0%	26,0%	-2,8%	3,9%	3,3%	5,1%
Λεωφορεία	879	163	716	876	212	664	1.355	743	612	-0,3%	30,1%	-7,3%	54,7%	250,5%	-7,8%
Φορτηγά	20.287	7.595	12.692	21.355	8.358	12.997	21.038	8.029	13.009	5,3%	10,0%	2,4%	-1,5%	-3,9%	0,1%
2. Μοτοσυκλέτες > 50 cc	49.437	45.808	3.629	55.427	52.511	2.916	66.281	63.119	3.162	12,1%	14,6%	-19,6%	19,6%	20,2%	8,4%
Νομός Αττικής															
Σύνολο οχημάτων	113.397	83.083	30.314	133.389	103.660	29.729	137.594	108.643	28.951	17,6%	24,8%	-1,9%	3,2%	4,8%	-2,6%
1. Αυτοκίνητα	91.957	62.558	29.399	108.797	79.897	28.900	108.079	79.907	28.172	18,3%	27,7%	-1,7%	-0,7%	0,0%	-2,5%
Επιβατηγά	82.575	57.219	25.356	99.294	74.427	24.867	98.911	74.570	24.341	20,2%	30,1%	-1,9%	-0,4%	0,2%	-2,1%
Λεωφορεία	342	75	267	451	129	322	824	513	311	31,9%	72,0%	20,6%	82,7%	297,7%	-3,4%
Φορτηγά	9.040	5.264	3.776	9.052	5.341	3.711	8.344	4.824	3.520	0,1%	1,5%	-1,7%	-7,8%	-9,7%	-5,1%
2. Μοτοσυκλέτες > 50 cc	21.440	20.525	915	24.592	23.763	829	29.515	28.736	779	14,7%	15,8%	-9,4%	20,0%	20,9%	-6,0%

Γράφημα 6. Σύγκριση Χορήγησης Νέων Αδειών Κυκλοφορίας Οχημάτων : Ιανουάριος – Σεπτέμβριος ετών 2022 έως 2024



Γράφημα 7. Νέες Εγγραφές Οχημάτων : Ιανουάριος - Σεπτέμβριος 2024



Πίνακας 4
Πωλήσεις καινούργιων και μεταχειρισμένων επιβατηγών κατά μάρκα:
Σεπτέμβριος 2024 και Ιανουάριος - Σεπτέμβριος 2024

Μάρκα	Επιβατηγά			
	Σεπτέμβριος		Ιανουάριος - Σεπτέμβριος	
	καινούργια	μεταχειρισμένα	καινούργια	μεταχειρισμένα
ABARTH	-	-	3	2
ADRIA	-	-	1	4
ADRIA, ELIOS, SUN LIVING	-	-	3	-
ALFA ROMEO	30	36	221	332
ALPINA	1	-	3	1
ALPINE	-	-	-	2
AMBULANZ MOBILE	-	-	-	1
ASTON MARTIN	-	1	-	6
AUDI	225	107	3.244	1.136
BENTLEY	-	-	7	8
BMW	646	207	4.664	2.091
BURSTNER	-	-	-	10
BYD	180	-	474	-
CAPRON	1	-	17	9
CARTHAGO	-	-	1	-
CHAUSSON	-	1	-	1
CHEVROLET	-	11	1	113
CHEVROLET, GMC, HOLDEN, BUICK, PONTIAC	-	1	-	1
CHRYSLER	-	-	-	1
CITROEN	81	295	2.240	2.444
CITROEN / DS	211	60	4.498	542
CUPRA	46	4	706	33
DACIA	426	135	2.178	1.408
DAIHATSU	-	-	-	6
DETHLEFFS	-	1	-	6
DFSK, SERES, SOKON, FENGON	2	-	21	-
DODGE	-	-	-	7
DS	28	9	454	96
E-GO	-	-	-	1
EURA MOBIL	-	-	1	1
FERRARI	1	3	2	14
FIAT	270	233	4.718	2.499
FORD	245	400	2.413	4.001
FORD ²	-	-	1	-
HOBBY	1	1	1	2
HONDA	42	43	301	474
HUMMER	-	-	-	1
HYMER	-	-	3	7
HYUNDAI	558	541	7.332	5.227
INEOS	-	-	-	1
INFINITI	-	3	-	75
IVECO S.p.a/LAIKA CARAVANS SpA	-	-	-	1
JAGUAR	10	16	73	176
JEEP	254	43	1.542	434
KABE	-	-	-	1
KERABOSS	-	-	3	-

Πίνακας 4 (συνέχεια)
Πωλήσεις καινούργιων και μεταχειρισμένων επιβατηγών κατά μάρκα:
Σεπτέμβριος 2024 και Ιανουάριος - Σεπτέμβριος 2024

Μάρκα	Επιβατηγά			
	Σεπτέμβριος		Ιανουάριος - Σεπτέμβριος	
	καινούργια	μεταχειρισμένα	καινούργια	μεταχειρισμένα
KIA	441	130	3.934	1.187
KNAUS	-	1	-	6
KTM	-	-	-	1
LADA	-	-	-	3
LAMBORGHINI	-	2	1	12
LANCIA	-	1	-	17
LAND ROVER	47	48	428	527
LES DAUPHINS	-	-	-	1
LEXUS	63	6	303	48
LMC	-	-	-	1
LOTUS	-	-	5	2
LYNK&CO	1	2	20	8
MAN	-	-	-	1
MASERATI	1	-	14	21
MAXUS, LDV	-	-	4	-
MAZDA	127	34	1.499	250
MC LOUIS SPA	-	-	-	1
MCLAREN	-	-	-	2
MERCEDES	200	442	2.726	4.650
MERCEDES ¹	-	-	6	-
MG	9	-	150	6
MG, ROEWE	235	-	2.286	21
MINI	165	34	1.265	462
MITSUBISHI	37	85	363	818
MOBILVETTA DESIGN SpA	-	-	-	1
MORRIS	-	-	-	1
NISSAN	192	414	3.349	4.179
NISSAN ¹	-	-	11	-
OPEL	440	383	5.469	3.904
PEUGEOT	717	485	8.618	4.272
PEUGEOT ¹	1	-	1	-
PEUGEOT ²	-	-	62	-
PORSCHE	27	40	184	412
RANGE ROVER	3	6	50	43
RENAULT	378	624	2.312	5.960
RENAULT ¹	-	-	1	-
RIMOR	-	-	-	2
ROLLER TEAM	-	-	3	1
SAAB	-	1	-	2
SEA / MOBILVETT	-	-	-	1
SEAT	55	44	1.202	508
SERES, DFSK, SOKON, AITO	5	-	24	-
SKODA	118	128	3.275	1.681
SMART	2	105	49	1.038
SSANGYONG	-	1	-	4
SUBARU	4	4	32	56

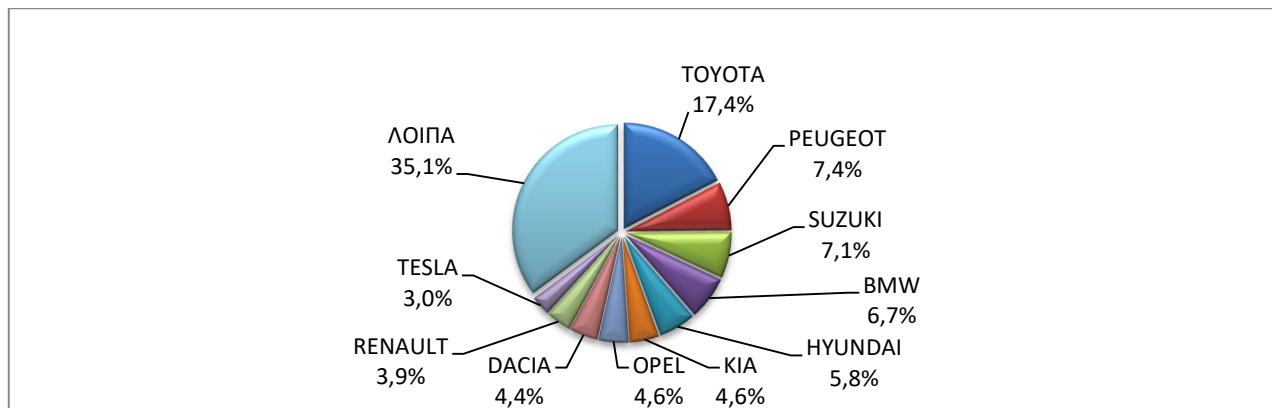
Πίνακας 4 (συνέχεια)
Πωλήσεις καινούργιων και μεταχειρισμένων επιβατηγών κατά μάρκα:
Σεπτέμβριος 2024 και Ιανουάριος - Σεπτέμβριος 2024

Μάρκα	Επιβατηγά			
	Σεπτέμβριος		Ιανουάριος - Σεπτέμβριος	
	καινούργια	μεταχειρισμένα	καινούργια	μεταχειρισμένα
SUZUKI	685	125	8.782	1.218
TEC CARAVAN	-	-	-	1
TESLA	294	6	1.549	59
TOYOTA	1.683	554	18.956	4.924
TRIGANO	-	-	-	7
VOLKSWAGEN	276	253	4.502	2.577
VOLKSWAGEN ¹	-	-	1	-
VOLVO	197	27	1.399	243
VOYAH	-	-	1	-
WESTFALIA	-	-	3	-
WILLYS	-	1	-	1
YODO, YUN	-	-	17	-
Z.MANTOS	-	-	1	-
ZHIDOU, ZD, ELARIS	1	-	1	-
ΣΥΝΟΛΟ	9.662	6.137	107.984	60.315

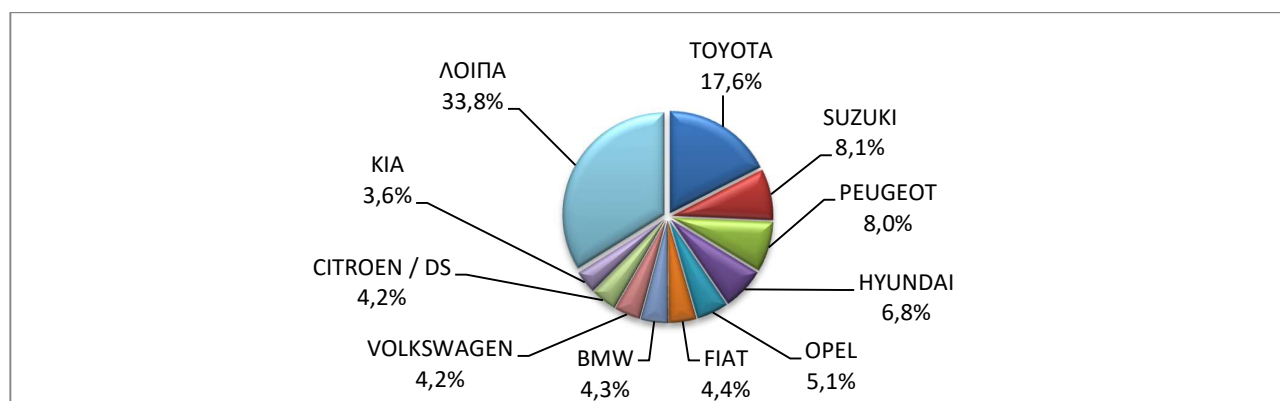
1 : Με κατασκευή 2ου / 3ου σταδίου στην Ελλάδα.

2 : Με κατασκευή 2ου / 3ου σταδίου στο εξωτερικό.

Γράφημα 8. Πωλήσεις καινούργιων επιβατηγών (Σεπτέμβριος 2024)



Γράφημα 9. Πωλήσεις καινούργιων επιβατηγών (Ιανουάριος - Σεπτέμβριος 2024)



Πίνακας 5
Πωλήσεις καινούργιων και μεταχειρισμένων φορτηγών κατά μάρκα:
Σεπτέμβριος 2024 και Ιανουάριος - Σεπτέμβριος 2024

Μάρκα	Φορτηγά			
	Σεπτέμβριος		Ιανουάριος - Σεπτέμβριος	
	καινούργια	μεταχειρισμένα	καινούργια	μεταχειρισμένα
ADDAX MOTORS, ISEKI, STAMA	1	-	5	3
ASTRA	-	-	-	1
BMC Otomotiv Sanayi ve Ticaret A.Ş. ¹	-	-	1	-
BMW	-	-	-	1
BYD	14	-	24	-
CENNTRO	-	-	2	-
CHEVROLET	-	-	-	3
CHRYSLER	-	-	-	3
CIFA	-	-	2	-
CITROEN	55	35	619	377
DACIA	-	10	2	72
DAF	-	30	5	263
DAF ¹	-	-	14	-
DAIHATSU	-	3	-	6
DENNIS EAGLE	-	-	-	2
DODGE	-	-	-	8
FARIZON AUTO	-	-	2	-
FCA US LLC	-	-	-	4
FEIDI	1	-	2	-
FIAT	36	97	597	956
FIAT DUCATO ¹	-	-	2	-
FIAT-IVECO	-	1	-	9
FORD	139	280	1.422	2.371
FORD ¹	2	-	25	-
FUSO	-	-	1	2
GARIA, CLUB CAR, MELEX	1	-	1	-
GOUPIL, MEGA, POLARIS, GEM	-	-	6	1
HYUNDAI	-	-	-	17
ISUZU	39	22	325	175
ISUZU ¹	-	-	1	-
IVECO	3	25	21	286
IVECO ¹	-	-	37	-
IVECO MAGIRUS	-	-	-	1
IVECO MAGIRUS ¹	-	-	1	-
JAC	1	-	1	-
JEEP	-	1	14	11
KERSTNER	-	-	-	1
KIA	-	-	-	4
LAND ROVER	-	2	-	14
LEVC	-	-	2	-
MAGIRUS	-	-	-	1
MAN	-	80	3	732

Πίνακας 5 (συνέχεια)
Πωλήσεις καινούργιων και μεταχειρισμένων φορτηγών κατά μάρκα:
Σεπτέμβριος 2024 και Ιανουάριος - Σεπτέμβριος 2024

Μάρκα	Φορτηγά			
	Σεπτέμβριος		Ιανουάριος - Σεπτέμβριος	
	καινούργια	μεταχειρισμένα	καινούργια	μεταχειρισμένα
MAN ¹	4	-	23	1
MAN ²	-	-	3	-
MAXUS, LDV	2	-	42	3
MAZDA	-	1	-	4
MERCEDES	5	303	181	3.235
MERCEDES ¹	10	-	99	12
MERCEDES ²	-	-	3	1
MITSUBISHI	-	20	6	272
MITSUBISHI ¹	3	-	45	1
MITSUBISHI ²	-	-	4	5
MITSUBISHI FUSO	-	-	2	13
NISSAN	8	48	64	430
NISSAN ¹	1	-	7	-
NISSAN ²	-	1	-	2
OAF	-	-	-	1
OPEL	99	56	868	461
PEUGEOT	49	38	551	437
PEUGEOT ¹	-	-	1	-
PFAU	-	1	-	5
PIAGGIO	-	2	13	31
PIAGGIO ¹	-	-	5	-
PIAGGIO ²	-	-	7	2
PUTZMEISTER CONCRETE PUMPS GMBH	2	-	2	-
RELIANT	-	-	-	1
RENAULT	4	89	265	892
SAXAS	-	-	-	1
SCANIA	5	38	26	366
SCANIA ¹	3	-	5	-
SEAT	-	1	-	2
SKODA	-	-	1	16
SOMMER GMBH	-	-	-	1
SPIER	-	-	-	2
SSANGYONG	-	1	-	3
STEYER	-	-	-	2
SUZUKI	3	-	127	1
TERBERG	-	-	-	1
TOYOTA	60	40	1.864	352
TOYOTA ¹	-	-	1	-
VICTORY	1	-	1	-
VOLKSWAGEN	31	45	505	517
VOLVO	8	79	113	607

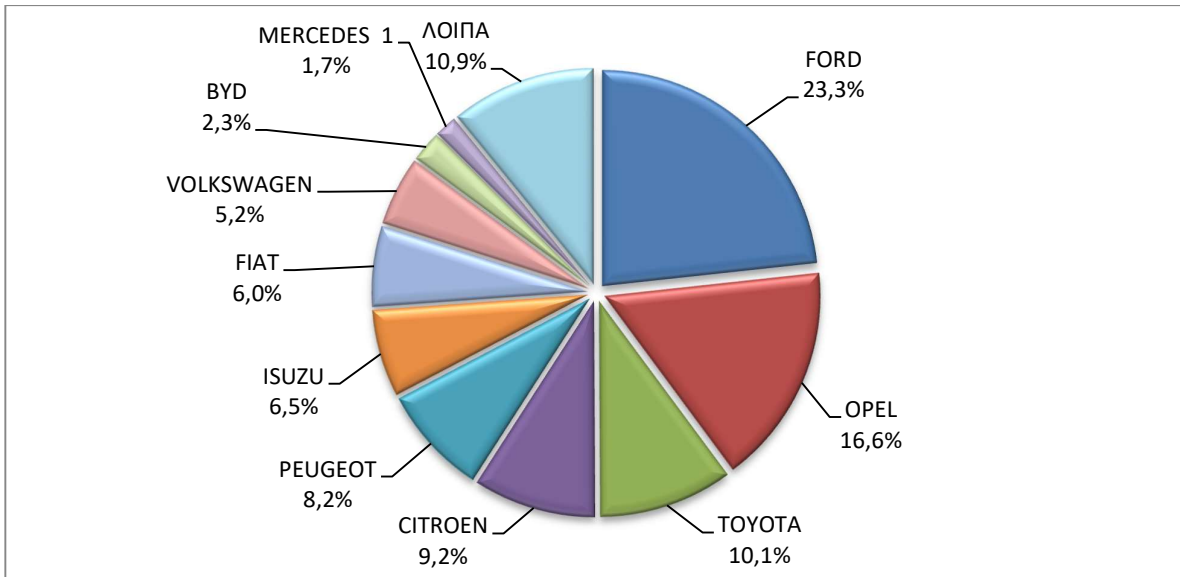
Πίνακας 5 (συνέχεια)
Πωλήσεις καινούργιων και μεταχειρισμένων φορτηγών κατά μάρκα:
Σεπτέμβριος 2024 και Ιανουάριος - Σεπτέμβριος 2024

Μάρκα	Φορτηγά			
	Σεπτέμβριος		Ιανουάριος - Σεπτέμβριος	
	καινούργια	μεταχειρισμένα	καινούργια	μεταχειρισμένα
VOLVO ¹	7	-	58	5
ΣΥΝΟΛΟ	597	1.349	8.029	13.009

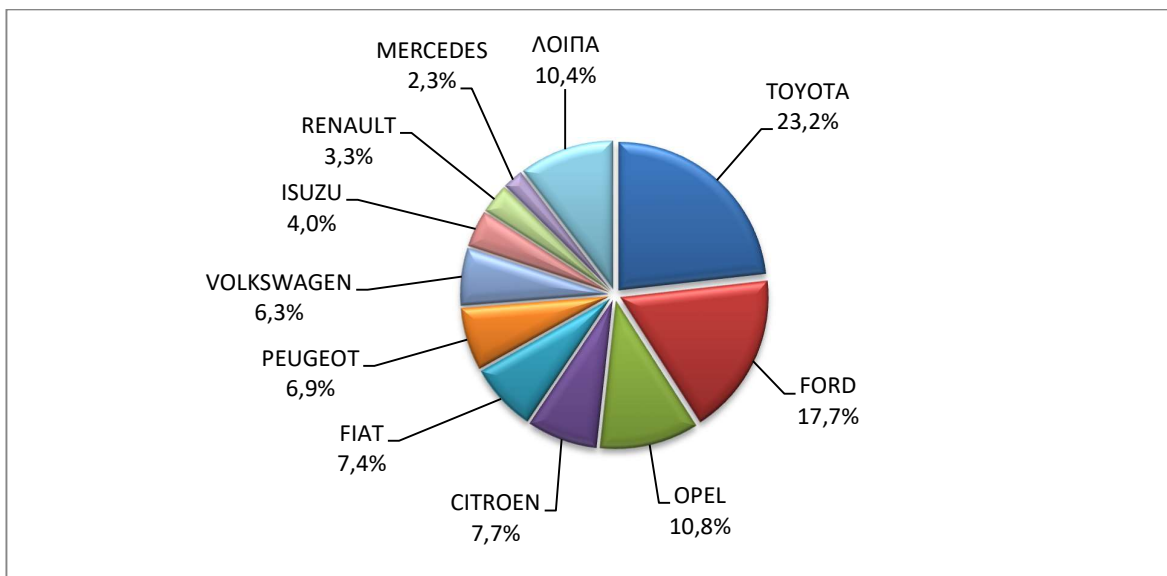
1 : Με κατασκευή 2ου / 3ου σταδίου στην Ελλάδα.

2 : Με κατασκευή 2ου / 3ου σταδίου στο εξωτερικό.

Γράφημα 10. Πωλήσεις καινούργιων φορτηγών (Σεπτέμβριος 2024)



Γράφημα 11. Πωλήσεις καινούργιων φορτηγών (Ιανουάριος - Σεπτέμβριος 2024)



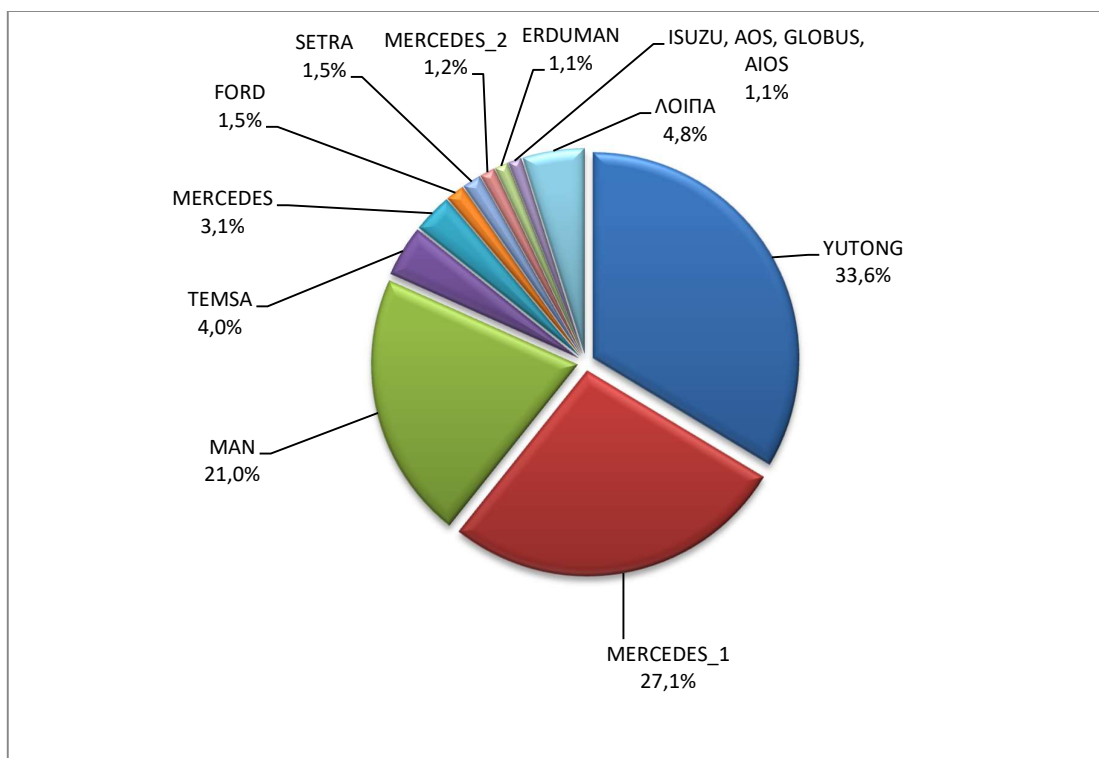
Πίνακας 6
Πωλήσεις καινούργιων και μεταχειρισμένων λεωφορείων κατά μάρκα:
Σεπτέμβριος 2024 και Ιανουάριος - Σεπτέμβριος 2024

Μάρκα	Λεωφορεία			
	Σεπτέμβριος		Ιανουάριος - Σεπτέμβριος	
	καινούργια	μεταχειρισμένα	καινούργια	μεταχειρισμένα
BEULAS	-	-	-	1
BMC	-	-	-	1
BMW ²	-	-	1	-
BOVA	-	2	-	24
BYD	-	-	5	-
DAF	-	-	-	1
ERDUMAN	-	-	8	-
FIAT- IVECO	-	-	-	2
FORD	4	8	11	27
FORD ¹	-	-	1	-
IRISBUS	-	1	-	2
ISUZU	-	1	-	3
ISUZU, ANADOLU ISUZU, TURKUAZ, TURQUOISE, AIOS, AOS, GLOBUS	2	-	6	-
ISUZU, AOS, GLOBUS, AIOS	1	-	8	-
IVECO	-	-	2	3
IVECO ¹	1	-	3	-
IVECO ²	-	-	1	-
KARSAN	1	-	6	-
KASSBOHRER	-	-	-	1
KING LONG, RHODIUM	1	-	2	-
MAN	15	7	156	27
MAN/NEOPLAN	-	-	-	4
MERCEDES	9	61	23	420
MERCEDES ¹	51	-	201	-
MERCEDES ²	1	2	9	5
NEOPLAN	1	-	1	12
OTOKAR	-	-	2	3
RENAULT	-	-	-	4
SCANIA	-	-	-	3
SETRA	-	3	11	42
TAM-EUROPE D.O.O	-	-	5	-
TEMSA	11	5	30	12
TEMSA SKODA SABANCI	-	1	1	2
VAN HOOL	-	1	-	1
VOLKSWAGEN	-	-	-	2
VOLVO	-	-	-	5
XIAMEN KING LONG	-	-	-	5
YUTONG	-	-	250	-
ΣΥΝΟΛΟ	98	92	743	612

1 : Με κατασκευή 2ου / 3ου σταδίου στην Ελλάδα.

2 : Με κατασκευή 2ου / 3ου σταδίου στο εξωτερικό.

Γράφημα 12. Πωλήσεις καινούργιων λεωφορείων (Ιανουάριος - Σεπτέμβριος 2024)



Πίνακας 7

**Πωλήσεις καινούργιων και μεταχειρισμένων μοτοσυκλετών κατά μάρκα ή εργοστάσιο κατασκευής:
Σεπτέμβριος 2024 και Ιανουάριος - Σεπτέμβριος 2024**

Μάρκα	Μοτοσυκλέτες			
	Σεπτέμβριος		Ιανουάριος - Σεπτέμβριος	
	καινούργιες	μεταχειρισμένες	καινούργιες	μεταχειρισμένες
AEON MOTOR	-	-	1	1
AJP	-	-	1	-
APRILIA	47	4	371	37
ARENA, ELYX, MIFUN, VMOTO	1	-	16	-
ARIIC, JINLANG	6	-	39	-
ARMONY, ARORA, BUKE, BULL MOTORS	-	-	41	-
ASUS, YUKI, RATO, DOCKER, MIGLIORI, VICTORY, AVETA	38	-	265	-
BAJAJ	4	1	41	1
BASHAN, AMGroup, AMGroup Bike, DON, IRBIS, WORKER BEAR, Nomik ATV 2	2	-	29	1
BAW, NIEVE, RELIVE, ALLVIEW, Yunlong Motors	1	-	23	-
BELGARDA SPA	-	-	-	1
BENDA, KEEWAY, BDMOTO	-	-	3	-
BENELLI	69	-	789	7
BENZHO	-	-	-	2
BETA	5	-	88	8
BLUESHARK	3	-	6	-
BMW	75	24	855	287
BOMBARDIER RECREATIONAL PRODUCTS ING (BRP)	-	-	8	3
BRIXTON	8	-	73	2

Πίνακας 7 (συνέχεια)

Πωλήσεις καινούργιων και μεταχειρισμένων μοτοσυκλετών κατά μάρκα ή εργοστάσιο κατασκευής:
Σεπτέμβριος 2024 και Ιανουάριος - Σεπτέμβριος 2024

Μάρκα	Μοτοσυκλές			
	Σεπτέμβριος		Ιανουάριος - Σεπτέμβριος	
	καινούργιες	μεταχειρισμένες	καινούργιες	μεταχειρισμένες
BUELL	-	-	-	1
BUGGYCAR, HOLLYBEACH, ITALCAR	1	-	15	-
CAKE	-	-	-	1
CFMOTO	290	1	2.372	6
CFMOTO, KEEWAY	10	-	93	-
CFMOTO, WHITE KNUCKLE, MONDIAL, JUNAK	-	-	-	1
CFMOTO, ZEEHO	6	-	32	-
CHONGQING	-	-	-	1
DAELIM	-	1	-	3
DAYANG, DAYTONA MOTORS, NIPPONIA, DOCKER, WAYEL, SUMCO, VEEROAD, CETUR, RUTEC	1	-	6	-
DAYANG, DAYTONA MOTORS, NIPPONIA, DYMOTO, DOCKER, VEEROAD, EVO MOTORS, SUMCO, CETUR, HANSOM	-	-	4	-
DAYANG, DAYTONA MOTORS, NIPPONIA, DYMOTO, VEEROAD, EVO MOTORS, MH MOTORCYCLES, FKM, FKMOTORS	26	-	161	-
DAYANG, DAYTONA MOTORS, NIPPONIA, KUBA, VEEROAD, SUMCO, CETUR, RUTEC	116	-	779	-
DAYANG, DAYTONA MOTORS, NIPPONIA, VEEROAD	2	-	230	-
DAYANG, DAYTONA MOTORS, NIPPONIA, VEEROAD, DOCKER	40	-	447	-
DAYANG, DAYTONA MOTORS, NIPPONIA, VEEROAD, RUTEC, CETUR	207	-	1.468	-
DAYANG, DYMOTO, DAYTONA MOTORS, NIPPONIA, MH MOTORCYCLES, ORCAL, SUMCO, KUBA, RKS, RUTEC	7	-	94	-
DAYANG, ECOCREMO, ECOOTER, ECOOTOR,AGM, ORCAL, SUMCO	2	-	14	-
DAYANG, NIPPONIA, DAYTONA MOTORS, VEEROAD, SUMCO, DOCKER, MH MOTORCYCLES	1	-	19	-
DAYANG, DAYTONA MOTORS, NIPPONIA, DOCKER, WAYEL, SUMCO, VEEROAD, CETUR, RUTEC, ZENKO	-	-	10	-
DAYTONA	2	-	28	-
DAYTONA MOTORS, DAYANG, DYMOTO, NIPPONIA, MH MOTORCYCLES, ORCAL, SUMCO, RUTEC, AJS	3	-	31	-
DAYTONA MOTORS, DAYANG, NIPPONIA, DYMOTO, DOCKER, VEEROAD, EVO MOTORS, SUMCO, CETUR, HANSOM, RUTEC	2	-	50	-
DAYTONA MOTORS, EVO MOTORS, LONGJIA, ORCAL, NECO, VGA, ROMET MOTORS, DRAX, MONDIAL, JUNAK, ONLINE	-	-	3	-
DAYTONA MOTORS, YINGANG, KUBA, RKS, SKYJET, MAGPOWER, MITT, VENTUR, ARCHIVE MOTORCYCLE	1	-	13	-
Daytona Motors, ZONTES, TAYO, KIDEN, Haojiang, ZHONGYU, Sharpon, TANNY, TYAN, Senke, B BETA	-	-	41	-
DERBI	-	-	-	3
DIVINE STAR&MOON, GSMOON	-	-	-	1
DMEMOTO, Elyx Smart, OPAI, DME	-	-	2	-

Πίνακας 7 (συνέχεια)

Πωλήσεις καινούργιων και μεταχειρισμένων μοτοσυκλετών κατά μάρκα ή εργοστάσιο κατασκευής:
Σεπτέμβριος 2024 και Ιανουάριος - Σεπτέμβριος 2024

Μάρκα	Μοτοσυκλέτες			
	Σεπτέμβριος		Ιανουάριος - Σεπτέμβριος	
	καινούργιες	μεταχειρισμένες	καινούργιες	μεταχειρισμένες
Dofern, Frison scooter, skootec, passion, Elektra EV, CJR	-	-	1	-
DONGBEN, GANCIN, DIRONG, KRAL	1	-	12	-
DOOHAN	-	-	1	-
DUCATI	18	6	177	70
E.F.O, GOLDEN LION, SAKURA, ARTISAN, Fauro, ETALIAN, BOLIDE, LINZE, DREEMS e-mobilities, BAïKU, AJS	-	-	2	-
E.F.O., GOLDEN LION, SAKURA, ARTISAN, Fauro, ETALIAN, Viverra, Varaneo, Kito, E-mio, velca, E-KUMA, BOLIDE	-	-	3	-
EAGLE	-	-	-	1
EASYCOOL, MITT, blu:s, Luxxon, ROMET	1	-	2	-
ECOOTER, ETRIX, AGM, DRAX, ORCAL, SUMCO	-	-	12	-
EFUN, ZAP	2	-	19	-
EFUN, ZAP, FRISON, easy-watts	12	-	58	-
EMBUGGY, EVANGEL, The Original BeachBuggy, Beach Buggy	4	-	58	-
E-TUK FACTORY	-	-	3	-
FANGPOWER, Kontio Motors	-	-	14	-
FANTIC MOTOR	4	-	27	-
FD MOTORS, FASPIDER, Daytona Motors, EVO Motors, Veeroad	-	-	9	-
FD MOTORS, FASPIDER, DAYTONA MOTORS, NIPPONIA, QUANTYA	1	-	17	-
FENGCHENG, FULLCHEER, Barman-pakro, NITSURO, VOLDORK, SPIMRI, Elektra EV, EK0e, BITMART	-	-	1	-
FOSTI	-	-	-	1
GASGAS	1	1	16	3
GENERIC, EXPLORER, MALANCA, KSR Moto Austria, Motron Motorrad	1	-	17	-
GENERIC, QJ, QJIANG, EXPLORER, RIDE	-	-	-	1
GILERA	-	-	-	1
GOCCIA, E-ZI, AGM, SFM, VGA, SACHS, SAXXX, KEEWAY, Vengo, Viarelli, EZI, E ZI	1	-	5	-
GOLDEN LION, SAKURA, ARTISAN, ETALIAN, E-mio, Fauro, Kito, Varaneo, Virerra, E.F.O., BOLIDE, E-KUMA, velca	9	-	16	-
GOUPIL	-	-	1	-
GPX	4	-	92	-
GUSITE, RKS, KUBA, KOKO, KAVIR, BECANE, EVO MOTORS, Daytona MOTORS, SUMCO, SKYJET	29	-	171	-
Haojiang, ZONTES, TAYO, Sharpon, IFINO, KIDEN, ZHONGYU, CUBTOM, DIYUN, NAMIN, TIM DERVI, VUKA, THUMP, R-ipper	14	-	64	-
HAOJIN, LETBE, KUBA, RKS, SKYJET	9	-	46	-
HARLEY DAVIDSON	-	12	14	149
HONDA	1.377	39	10.582	515
HO00ON, PICKMAN	-	-	1	-
HORWIN	-	-	11	-

Πίνακας 7 (συνέχεια)

Πωλήσεις καινούργιων και μεταχειρισμένων μοτοσυκλετών κατά μάρκα ή εργοστάσιο κατασκευής:
Σεπτέμβριος 2024 και Ιανουάριος - Σεπτέμβριος 2024

Μάρκα	Μοτοσυκλέτες			
	Σεπτέμβριος		Ιανουάριος - Σεπτέμβριος	
	καινούργιες	μεταχειρισμένες	καινούργιες	μεταχειρισμένες
HPUHASLER MUENCHEN	-	1	-	1
HSUN, CROWN, YAMOTO, TOMOTO, DORTO	-	-	-	1
HSUN, HISUN, APACHI, Mx, MASAI, HYTRACK, TRAPPER, PUMAREX, ASYAMOTOR, DAYTONA MOTORS, GEON, KRAL	-	-	1	-
HUSQVARNA	9	6	90	47
HYOSUNG	-	1	1	2
IIFSTEV, IIFSTMUTO	-	-	6	-
INDIAN MOTORCYCLE	1	1	13	2
ITALJET	2	-	8	1
JCADI, TILGREEN, Grupo Invicta MOTOR, e-broh, FAURO	-	-	2	-
JIAYUAN	7	-	66	-
JINMA, RUNHORSE, FARAD, hopster, DuroCar	-	-	1	-
JNEN, JUNENG, ZIPP, MOTORAN, HORS	3	-	28	-
JNEN, JUNENG, ZIPP, MOTORAN, HORS, FLEX TECH, RAZZO, TOROS, ONE, JUNAK	6	-	67	-
JNEN, JUNENG, ZIPP, MOTORAN, ONE, RAZZO, FLEX TECH, TOROS, JUNAK, TURBHO, PEZAL, ALPHA-MOBIL	16	-	228	-
JONWAY, DAYTONA MOTORS, EVO MOTORS	-	-	2	-
JONWAY, SHENKE, HUIBANG, JMSTA	1	-	3	-
KAMAX	-	-	1	-
KAWASAKI	23	6	184	85
KAYO, MONDIAL, DAYTONA MOTORS	12	-	48	-
KEEWAY	8	-	28	1
KEEWAY, JINLANG, ARIIC, ARORA, KL	1	-	1	-
KEEWAY, KUBA	15	-	46	-
KEEWAY, LONGJIA	9	-	151	-
KSR MOTO AUSTRIA, MOTRON MOTORRAD	2	-	23	-
KTM	47	19	430	208
KUBA, MH MOTORCYCLES, MGB, SHINERAY, Daytona Motors, MASH	2	-	33	-
KUBA, RKS, SKYJET, LETBE	-	-	1	-
KWANG YANG	-	-	-	1
KYMCO	311	28	2.531	325
LAMBRETTA	-	-	1	-
LETBE, RKS	-	-	2	-
LEXMOTO	-	-	-	1
LIFAN, HONLEI, QIPAI, SKYGO, GTS, PINK, Daytona MOTORS	-	-	2	-
LIFAN, QIPAI, SKYGO, TAKTAS	19	-	30	-
LIFAN, QIPAI, SKYGO, TAKTAS, TAKTAS MOTOR	4	-	6	-
LIGIER	-	-	-	1
Lingzhida, LINZDA, LINDN, LINYI, LONGMAO, NLIGHT	1	-	9	-
LINHAI, LHY, KUBA, ONLINE	-	-	18	-
LOJO, RAINWOLL	1	-	15	-
LOJO, SUNPULSE, YGM	-	-	5	-
LOJO, SUNPULSE, YGM, RAINWOLL	1	-	1	-

Πίνακας 7 (συνέχεια)

Πωλήσεις καινούργιων και μεταχειρισμένων μοτοσυκλετών κατά μάρκα ή εργοστάσιο κατασκευής:
Σεπτέμβριος 2024 και Ιανουάριος - Σεπτέμβριος 2024

Μάρκα	Μοτοσυκλές			
	Σεπτέμβριος		Ιανουάριος - Σεπτέμβριος	
	καινούργιες	μεταχειρισμένες	καινούργιες	μεταχειρισμένες
LONCIN, KINLON, LONGTING, KUBA, YUKI, MONDIAL, STMAX, KANUNI, MOTORAN, ASYA, QUSWA, PUMAREX, RALLY USA, MOD, CCM	8	-	105	-
LONCIN, KUBA, RKS, ITALIKA, SUNRACE, SKY, MALAGUTI, SUPERBIKE, ROCKET, NOVELBAT, TIGREMOTO, GREEN	-	-	5	1
LONCIN, KUBA, RKS, ITALIKA, VOGÉ, SUNRACE, SKY, MALAGUTI, ROCKET, SUPERBIKE, NOVELBAT, TRIDIAMOND	34	-	288	1
LONCIN, VOGÉ	10	-	83	1
LONCIN, VOGÉ, KUBA, RKS, ITALIKA, SUNRACE, SKY, MALAGUTI, SUPERBIKE, ROCKET, NOVELBAT, TIGREMOTO, GREEN	-	-	11	1
LONCIN, VOGÉ, VOGÉPRO	176	-	866	-
LONGJIA, ITALJET, ORCAL, BEELINE, ROMET MOTORS, GEMINI, LEXMOTO, JAHANRO, VGA, DAYTONA MOTORS	-	-	2	-
LONGJIA, ORCAL, NECO, ALFASCOOTERS, VGA, ROMET MOTORS, BARTON MOTORS, OVER, CAROLYN, KANUNI, BTC	5	-	273	2
LONGJIA, ORCAL, NECO, ALFASCOOTERS, VGA, ROMET MOTORS, R YMCO, A SUS, OVER, CAROLYN, KANUNI, BTC, TURBHO, ITALMOTO	-	-	-	1
LONGJIA, ORCAL, NECO, VGA, ROMET MOTORS, DRAX, MONDIAL, JUNAK	-	-	1	-
LONGJIA, ORCAL, NECO, VGA, ROMET MOTORS, ROUTER, lexmoto, Gemini, MH, motorcycles	-	-	1	-
LONGJIA, ORCAL, NECO, VGA, ROMET MOTORS	30	-	205	-
LONGJIA, VICTORIA, VICTORIA MOTORRAD, ORCAL, NECO, VGA, BTC, ALFASCOOTERS, ROMET MOTORS	74	-	474	-
LONGJIA, Zündapp, VGA, NECO, BTC, AGM, ALFASCOOTERS, ROMET MOTORS, Kudaki, BARTON MOTORS, OVER BIKES	9	-	184	-
LUQI, TWISTER WHEEL, SPYDER WHEELZ, DJJD, GTS, TEKUON, Eway, Emoto, Bikers, i-coco	-	-	1	-
LVNENG	-	-	14	-
LONGJIA, ZUNDAPP, VGA, NECO, BTC, ALFASCOOTERS, ROMET MOTORS	-	-	11	-
MACBOR, RVM, COLOVE, DAYTONA MOTORS, ZF-KY, online, KOVE	13	-	175	-
MACBOR, RVM, COLOVE, ORCAL, DAYTONA MOTORS, ZF-KY, Lexmoto, OVER BIKES, YUKI, AJS	-	-	22	-
MALAGUTI	21	2	375	6
MBP, Morbidelli, KEEWAY, KUBA, RKS	2	-	15	-
MELEX	-	-	8	-
MGK HM	195	-	1.637	1
MICRO	-	-	40	-
MILG	-	-	5	-
MODENAS	1	-	1	1
MONTESA	1	-	4	1
MORBIDELLI, MBP, KEEWAY, RKS	15	-	24	-

Πίνακας 7 (συνέχεια)

Πωλήσεις καινούργιων και μεταχειρισμένων μοτοσυκλετών κατά μάρκα ή εργοστάσιο κατασκευής:
Σεπτέμβριος 2024 και Ιανουάριος - Σεπτέμβριος 2024

Μάρκα	Μοτοσυκλές			
	Σεπτέμβριος		Ιανουάριος - Σεπτέμβριος	
	καινούργιες	μεταχειρισμένες	καινούργιες	μεταχειρισμένες
MOTO GUZZI	11	-	95	7
MOTO MORINI	1	-	18	-
MOTRON MOTORRAD, ZONGSHEN	1	-	12	-
MV AGUSTA	1	-	2	2
NACIONAL MOTOR SAU	-	-	-	1
NERVA	1	-	5	-
NEWBOT	-	-	2	-
NIU, NUUV	-	-	15	-
ODES	2	-	65	-
OPAI	2	-	5	-
ORCAL, SOMOTO, AJS, SENKE, HERALD, ITALJET, WACCO, MOTOBİ, CLEVELAND CYCLEWERKS ACE, MERCURY, SAXXX, SFM	1	-	3	1
PAOLETTI RACING	-	-	-	1
PEUGEOT	21	1	269	17
PIAGGIO	806	27	7.994	307
PILOT CAR	2	-	10	-
POLARIS	5	-	74	5
PONY, BAW 1, BAW 2, BAW 3, N1, N2, Allview	-	-	10	-
POWERLAND	-	-	10	-
QINGQI, CLEVELAND, CYCLEWERKS ACE, CLEVELAND ACE, CLEVELAND CYCLEWERKS ACE DELUXE	-	-	-	2
QJ, QJIANG, KEEWAY, LEONE, KUBA, RKS, BENELLI, VENGO	1	-	1	2
QJ, QJIANG, KEEWAY, LEONE, RKS, BENELLI, EMPIRE KEEWAY, KUBA	-	-	2	-
QJ, QJIANG, QJMOTOR, B MOTOBİ	34	-	374	-
QJ, QJIANG, QJMOTOR, B MOTOBİ, QJTEC	92	-	405	-
QJ, QJIANG, QJMOTOR, B MOTOBİ, QJTEC, LIFAN, GTS, DAYTONA MOTORS, SIMONINI MOTO, PINK, RKS	23	-	69	-
QJIANG	-	-	-	1
RAY ELECTRIC MOTORS	1	-	2	-
REDMOTO	-	-	3	-
REGIS	-	-	-	1
RENAULT	-	-	-	1
RENLI	3	-	98	-
RIEJU	-	-	3	-
RIEJU, DRAC	-	-	3	1
RIVERO	-	-	-	1
RIYA, RYMOTO, KUBA, RKS, LEXMOTO, MITT, ALPHA MOTORS, IMF, ROMET, ZIPP, ARORA, ZORRO, MOJITO	5	-	52	-
ROYAL ENFIELD	58	-	340	2
Royalloy, Royal Alloy, RA	1	-	10	-
Royalloy, Royal Alloy, RA, SCOMADI, VALENTINO, VALENTINO MOTORI	-	-	-	1
SACHS	-	-	-	1
SAKURA, GOLDEN LION, ARTISAN, Fauro, ETALIAN, Viverra, Varaneo, Kito	-	-	26	-

Πίνακας 7 (συνέχεια)

Πωλήσεις καινούργιων και μεταχειρισμένων μοτοσυκλετών κατά μάρκα ή εργοστάσιο κατασκευής:
Σεπτέμβριος 2024 και Ιανουάριος - Σεπτέμβριος 2024

Μάρκα	Μοτοσυκλές			
	Σεπτέμβριος		Ιανουάριος - Σεπτέμβριος	
	καινούργιες	μεταχειρισμένες	καινούργιες	μεταχειρισμένες
SAKURA, GOLDEN LION, ARTISAN, Fauro, ETALIAN, Viverra, Varaneo, Kito, E-mio, velca, E.F.O, E-KUMA, BOLIDE, LINZE	1	-	13	-
SCUTUM, ETRIX, SILENCE	1	-	15	-
SEGWAY	2	-	193	-
SHANYANG, ATLAS PANTHER, YAMAZUKI MOTO, MOTORKING, Hirlee, XB	-	-	7	1
SHERCO	-	1	12	11
SHINERAY, SWM	1	-	6	1
SILENCE, SCUTUM, ETRIX	2	-	72	-
SKYTEAM, SACIN, CSR, METALCO, SOKUDO, BAZUKA, MINICO, MOTOSBASI, MOTOS BORDOY, SUMKO, ROXON, MONKEY BIKES	6	-	26	1
SURRON	-	-	6	-
SUZUKI	55	19	516	165
SYM	1.569	11	13.032	120
TAIWAN GOLDEN B	-	1	-	1
TARO, JUNAK, BARTON MOTORS ,ORCAL, Lexmoto	10	-	157	-
TARO, JUNAK, BARTON MOTORS, ORCAL, Lexmoto, MITT, NECO, WOTTAN, MAGPOWER, ADAMOTO MOTORCYCLES	8	-	66	-
TARO, JUNAK, BARTON MOTORS, ORCAL, Lexmoto, MITT, NECO, WOTTAN, MAGPOWER, ADAMOTO, MAXON, MAX-ON, TRMOTOR, CHUANL	2	-	37	-
TARO, TRMOTOR, CHUANL, JUNAK, BARTON MOTORS, Lexmoto, MITT, NECO, MAXON, MAX-ON, MOTOBI, MOTO B, OVER BIKES	2	-	10	-
TARO, TRMOTOR, CHUANL, JUNAK, Lexmoto, BARTON MOTORS, MITT, NECO, MAXON, WOTTAN MOTOR, MAX-ON, MOTOBI, MOTO B	39	-	181	-
TARO, TRMOTOR, CHUANL, JUNAK, BARTON MOTORS, ORCAL, Lexmoto, MITT, NECO, WOTTAN, MAGPOWER, ADAMOTO MOTORCYCLES	-	-	7	-
TAURIS	-	-	-	1
TAYO, HAOJIANG, ZHONGYU, THUMP, THUMPSTAR, KIDEN, ZONTES, Junak, SENKE	18	-	96	1
TAYO, HAOJIANG, ZHONGYU, THUMP, THUMPSTAR, KIDEN, ZONTES, Junak, SENKE, TANNY, TYAN, ROMET, ROMET MOTORS, ROUTER	8	-	45	1
TAYO, ZONTES, KIDEN, Haojiang, ZHONGYU, Sharpon, TANNY, TYAN, Senke, B BETA, Daytona Motors	155	-	723	1
TAZZARI	-	-	1	-
TEYIN, TIANYING, XINBEN, SANBEN, ALFASCOOTERS, Alpha Motors, APACHI	11	-	54	-
TGB	4	-	11	1
TIANYING, RIYA, HONGYUNDA, TYM, HONLING, SANBEN, XINBEN, TAMCO, ALISON, DMK MOTORS	2	-	21	-
TIANYING, RIYA, HONGYUNDA, TYM, HONLING, TAMCO, ALISON, DMK MOTORS, WLIE, LEEWAY, WLXQ, AP Gmoto, ALFA	1	-	6	-

Πίνακας 7 (συνέχεια)

Πωλήσεις καινούργιων και μεταχειρισμένων μοτοσυκλετών κατά μάρκα ή εργοστάσιο κατασκευής:
Σεπτέμβριος 2024 και Ιανουάριος - Σεπτέμβριος 2024

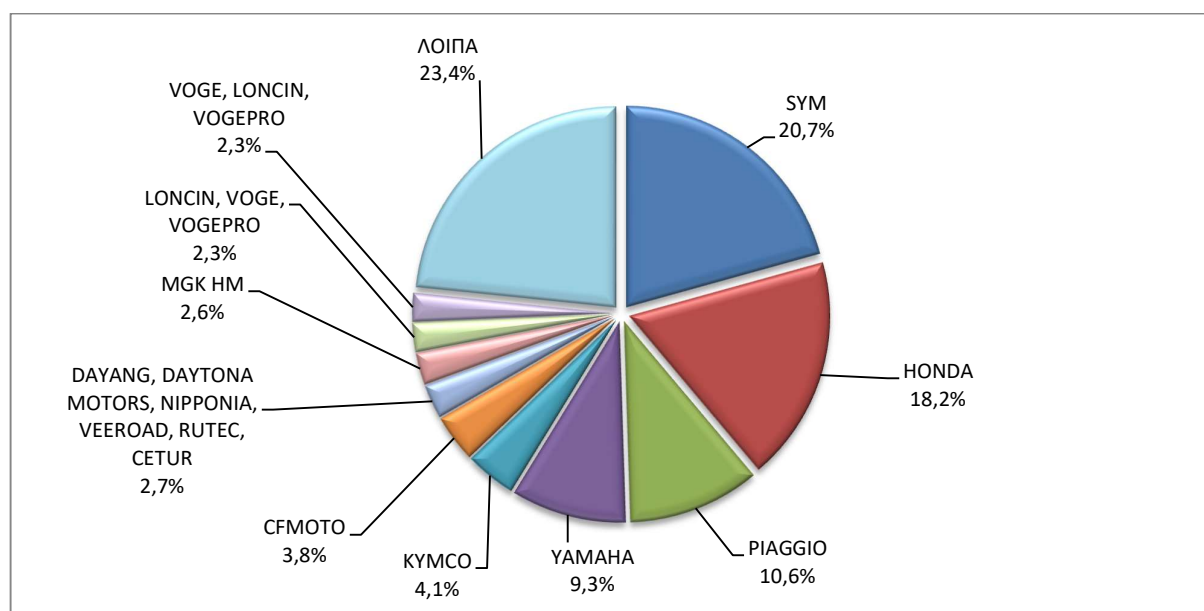
Μάρκα	Μοτοσυκλέτες			
	Σεπτέμβριος		Ιανουάριος - Σεπτέμβριος	
	καινούργιες	μεταχειρισμένες	καινούργιες	μεταχειρισμένες
TIANYING, RIYA, HONGYUNDA, TYM, SANBEN, XINBEN, TAMCO, ALISON, DMK MOTORS, WLIE, LEEWAY, WLXQ	6	-	24	-
TIANYING, RIYA, SANBEN, TEYIN, TYM, Alfascooters, JORDON, YUKI, YAMASAKI, IVA, SENZO, KillerBee	4	-	17	-
TIANYING, RIYA, SANBEN, TEYIN, TYM, BERMOTO, Capirelli, Gemini, KENTOYA, LGW MOTO, Masaru, Romet, VENTO	-	-	2	-
TINBOT, KOLLTER, MASAI, INTO, VIARELLI, EDRIVE, DuroCar, MGK HM, Fauro, BRINCO	-	-	4	-
TINBOT, KOLLTER, MASAI, MS ENERGY	-	-	2	-
TISTO, ETRIKOSKG	2	-	2	-
TM RACING	-	-	3	-
TRIUMPH	33	-	420	17
TRIUNI, TRIGOBIKE, LUCKING-MOPED, CSE-EV, JSE-MOTO, RETELLI, BIKEMITE, MOBI-E, U-MOB, VELCAMOTOR, DUKKA, LUYING	2	-	4	-
UM	24	-	174	-
URAL MOTO	-	1	-	1
VELIMOTOR, VOLTAMP, ALTUX, KKL HITECH, WHEELN WATER TECH, ALTUS, NUVEAU MONDE, EN MOTO, YUBEE MOTORS, KKL	-	-	4	-
VELOCIFERO, CECOTEC	-	-	1	-
Victory Motorcycles Division, Polaris Industries Inc.	-	-	-	1
VMOTO-SOCO, E-MAX, VMOTO, SUPER SOCO	6	-	39	-
VOGE, LONCIN, VOGEPRO	174	-	1.625	-
VOLTA, CHAOYA, EASY-WATTS, LUIGI, VELCA, Pineapple Bikes	-	-	2	-
VOLTA, VTA, REVOLT	1	-	7	-
VONROAD WJM 150	-	-	-	1
WANGYE, SANBEN, UM, KENOS, SUPERBYKE, MDC, MISTRAL	5	-	62	-
WONJAN, THRUST MOTOR, WMOTO, KEEWAY, TD	41	-	220	-
WUZHENG	1	-	3	-
XEV, X, XEV YOYO	8	-	101	1
XIAMEN XIASHING	-	-	-	1
XINRI, SUNRA ,APACHI, ISILDAR, ISILDAR APACHI, Wayscral, KRAL	4	-	35	-
YADEA	-	-	6	-
YAMAHA	703	68	5.903	651
YAMAHA, MBK	-	3	-	27
YINXIANG, KENBO	-	-	-	1
YOUYAKU, YOUYAKU ELECTRIC SCOOTER	-	-	3	-
ZERO MOTORCYCLES	-	-	6	-
ZHIDOU , ZD, RKS	-	-	13	-
ZHONGNENG, ASYA, DADO, ZNEN, BARON	-	-	-	1
ZHONGNENG, ZNEN, AGM, AJS, YUKI, COLIBRI, EUROCKA, BTC, NOVA MOTORS, LEXMOTO	3	-	4	-

Πίνακας 7 (συνέχεια)

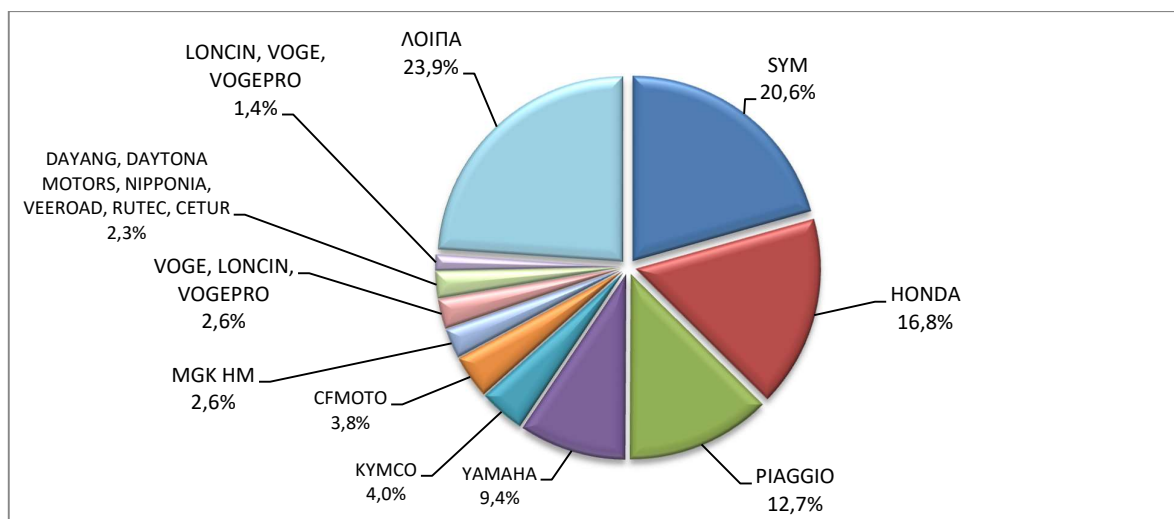
**Πωλήσεις καινούργιων και μεταχειρισμένων μοτοσυκλετών κατά μάρκα ή εργοστάσιο κατασκευής:
Σεπτέμβριος 2024 και Ιανουάριος - Σεπτέμβριος 2024**

Μάρκα	Μοτοσυκλέτες			
	Σεπτέμβριος		Ιανουάριος - Σεπτέμβριος	
	καινούργιες	μεταχειρισμένες	καινούργιες	μεταχειρισμένες
ZHONGNENG, ZNEN, AGM, BTC, CLS, COLIBRI, DAYTONA MOTORS, DERRACE, DOCKER, JM MOTORS, KUBA, La souris, LEXMOTO	30	-	189	-
ZHONGNENG, ZNEN, AGM, YUKI, COLIBRI, LEXMOTO, Minimoto, NECO, ROMET MOTORS	-	-	13	-
ZUNDAPP	-	-	-	1
ZXMCO, NIJ, DAYTONA MOTORS, PINK	5	-	16	-
ΣΥΝΟΛΟ	7.580	285	63.119	3.162

Γράφημα 13. Πωλήσεις καινούργιων μοτοσυκλετών (Σεπτέμβριος 2024)



Γράφημα 14. Πωλήσεις καινούργιων μοτοσυκλετών (Ιανουάριος - Σεπτέμβριος 2024)



ΕΠΕΞΗΓΗΜΑΤΙΚΕΣ ΣΗΜΕΙΩΣΕΙΣ

Έρευνα Χορήγησης Αδειών Κυκλοφορίας Οχημάτων	<p>Η Έρευνα των οχημάτων είναι απογραφική. Τα στοιχεία εμφανίζουν τη μάρκα, το είδος και το καινούργιο ή μεταχειρισμένο του οχήματος σε επίπεδο Χώρας. Από τα στοιχεία της Έρευνας εξαιρούνται τα οχήματα που κινούνται επάνω σε τροχιές, τα ηλεκτροκίνητα με κεραίες λεωφορεία (τρόλλεϋ), οι γεωργικοί ελκυστήρες και τα γεωργικά μηχανήματα. Δεν περιλαμβάνονται στους πίνακες της ανακοίνωσης τα οχήματα Ενόπλων Δυνάμεων, Σωμάτων Ασφαλείας, Πυροσβεστικής Υπηρεσίας, Κρατικών Υπηρεσιών, Διπλωματικού Σώματος, Ξένων Αποστολών, Αναπήρων Πολέμου, καθώς επίσης και τα δίκυκλα τα οποία έχουν κυβισμό κάτω από 50 cc.</p>
Νομικό πλαίσιο	N. 3832/2010
Περίοδος Αναφοράς	Σεπτέμβριος 2024
Κάλυψη	Για την εξαγωγή των μηνιαίων στοιχείων χρησιμοποιήθηκε το Μητρώο του Υπουργείου Υποδομών, Μεταφορών και Δικτύων, το οποίο περιέχει όλες τις μηνιαίες μεταβολές στις άδειες ταξινόμησης Οχημάτων στη Χώρα.
Ορισμοί	<p>Αυτοκίνητο όχημα είναι κάθε όχημα, ανεξάρτητα από τον αριθμό των τροχών, που κινείται με μηχανή και προορίζεται να μεταφέρει πρόσωπα ή πράγματα ή και τα δύο μαζί, ευρισκόμενα είτε πάνω στο ίδιο όχημα, είτε σε ρυμουλκούμενο που κινείται από το πρώτο.</p> <p>Καινούργιο όχημα χαρακτηρίζεται αυτό που ταξινομείται για πρώτη φορά μέσα στο μήνα στην Ελλάδα και δεν έχει κυκλοφορήσει σε άλλη χώρα.</p> <p>Μεταχειρισμένο χαρακτηρίζεται αυτό που ταξινομείται για πρώτη φορά στην χώρα και έχει εισαχθεί ως μεταχειρισμένο από το εξωτερικό.</p> <p>Αυτοκίνητο επιβατηγό προοριζόμενο για τη μεταφορά κυρίως προσώπων αυτοκίνητο όχημα, 9 κατ' ανώτατο όριο θέσεων μαζί με τη θέση του οδηγού.</p> <p>Αυτοκίνητο λεωφορείο: Το αυτοκίνητο όχημα που προορίζεται κυρίως για τη μεταφορά προσώπων 10 και άνω θέσεων, συμπεριλαμβανομένης και της θέσης του οδηγού. Στους πίνακες της ανακοίνωσης στην κατηγορία αυτή επιπλέον προσμετρώνται τα αρθρωτά Λεωφορεία.</p> <p>Αυτοκίνητο φορτηγό: Το αυτοκίνητο όχημα που προορίζεται κυρίως για τη μεταφορά πραγμάτων. Στους πίνακες της ανακοίνωσης στην κατηγορία αυτή επιπλέον προσμετρώνται οι τράκτορες, τα ρυμουλκά φορτηγά, οι τράκτορες με επικαθήμενο (αρθρωτό όχημα) και τα ρυμουλκά με ρυμουλκούμενο (συρμός) .</p> <p>Μοτοσυκλέτα: Κάθε δίτροχο μηχανοκίνητο όχημα με ή χωρίς καλάθι, του οποίου είτε η μέγιστη εκ κατασκευής ταχύτητα είναι μεγαλύτερη των 45 χιλιομέτρων την ώρα είτε, εάν είναι εξοπλισμένο με κινητήρα εσωτερικής καύσης, ο κυλινδρισμός του κινητήρα είναι μεγαλύτερος των 50 κυβικών εκατοστών. Στους πίνακες της ανακοίνωσης στην κατηγορία αυτή επιπλέον προσμετρώνται τα τρίτροχα οχήματα.</p> <p>Τρίτροχο όχημα: Το μηχανοκίνητο όχημα με τρεις συμμετρικούς τροχούς, του οποίου είτε η μέγιστη εκ κατασκευής ταχύτητα είναι μεγαλύτερη των 45 χιλιομέτρων την ώρα είτε ο κυλινδρισμός του κινητήρα του είναι μεγαλύτερος των 50 κυβικών εκατοστών, εάν είναι εξοπλισμένο με κινητήρα εσωτερικής καύσης. Επίσης ως τρίτροχο όχημα λογίζεται και το τετράτροχο όχημα, εκτός των ελαφρών τετράτροχων οχημάτων της κατηγορίας των μοτοποδηλάτων, του οποίου το απόβαρο κενού οχήματος, μη συμπεριλαμβανομένου του βάρους του καυσίμου ή του μίγματος καυσίμου - ελαίου ή των συσσωρευτών των ηλεκτρικών οχημάτων, δεν υπερβαίνει τα 400 χιλιόγραμμα, όταν το όχημα προορίζεται για επιβατικές μεταφορές ή τα 550 χιλιόγραμμα, όταν προορίζεται για μεταφορές εμπορευμάτων και του οποίου η μέγιστη καθαρή ισχύς δεν υπερβαίνει τα 15 KW.</p>
Μεθοδολογία	Η έρευνα είναι απογραφική. Τα πρωτογενή στοιχεία προέρχονται από το Υπουργείο Υποδομών, Μεταφορών και Δικτύων και προκύπτουν από την έκδοση νέων αδειών κυκλοφορίας οχημάτων όπως αυτές καταχωρούνται από τις κατά τόπους Διευθύνσεις Μεταφορών και Επικοινωνιών.
Παραπομπές	Περισσότερες πληροφορίες (πίνακες, γραφήματα) σχετικά με την έρευνα χορήγησης αδειών κυκλοφορίας οχημάτων μπορούν να αναζητηθούν στη ιστοσελίδα της Ελληνικής Στατιστικής Αρχής www.statistics.gr , στο σύνδεσμο http://www.statistics.gr/el/statistics/-/publication/SME24