



ΧΟΡΗΓΗΣΗ ΑΔΕΙΩΝ ΚΥΚΛΟΦΟΡΙΑΣ ΟΧΗΜΑΤΩΝ: ΙΟΥΛΙΟΣ 2024

Η Ελληνική Στατιστική Αρχή ανακοινώνει ότι κατά το μήνα Ιούλιο του 2024 κυκλοφόρησαν για πρώτη φορά 23.517 αυτοκίνητα (καινούργια ή μεταχειρισμένα εξωτερικού) έναντι 22.044 που κυκλοφόρησαν τον αντίστοιχο μήνα του έτους 2023, παρουσιάζοντας αύξηση 6,7%. Αύξηση 7,8% είχε παρουσιάσει η κυκλοφορία για πρώτη φορά αυτοκινήτων (καινούργιων ή μεταχειρισμένων εξωτερικού) τον Ιούλιο του έτους 2023 σε σχέση με τον αντίστοιχο μήνα του 2022 (Πίνακας 1 - Γραφήματα 1,2,3,5). Τα καινούργια αυτοκίνητα που κυκλοφόρησαν τον Ιούλιο του 2024 ανέρχονται σε 13.212 έναντι 13.382 που κυκλοφόρησαν τον αντίστοιχο μήνα του έτους 2023, παρουσιάζοντας μείωση 1,3%.

Η κυκλοφορία νέων μοτοσυκλετών κυβισμού άνω των 50 cc (καινούργιων και μεταχειρισμένων εξωτερικού) κατά το μήνα Ιούλιο του 2024, ανήλθε σε 11.212 έναντι 8.461 τον αντίστοιχο μήνα του έτους 2023, παρουσιάζοντας αύξηση 32,5%. Αύξηση 12,9% είχε παρουσιάσει η κυκλοφορία νέων μοτοσυκλετών (άνω των 50 cc) τον Ιούλιο του 2023 σε σχέση με τον αντίστοιχο μήνα του 2022 (Πίνακας 1 - Γράφημα 4). Οι καινούργιες μοτοσυκλέτες που κυκλοφόρησαν τον Ιούλιο του 2024 ανέρχονται σε 10.750 έναντι 8.060 που κυκλοφόρησαν τον αντίστοιχο μήνα του έτους 2023, παρουσιάζοντας αύξηση 33,4%.

Την περίοδο Ιανουαρίου - Ιουλίου 2024 κυκλοφόρησαν για πρώτη φορά 157.319 αυτοκίνητα (καινούργια ή μεταχειρισμένα εξωτερικού) έναντι 147.735 που κυκλοφόρησαν την αντίστοιχη περίοδο του έτους 2023, παρουσιάζοντας αύξηση 6,5%. Αύξηση 12,4% είχε παρουσιάσει το επτάμηνο Ιανουαρίου - Ιουλίου του 2023 σε σχέση με το αντίστοιχο του 2022 (Πίνακας 3 - Γραφήματα 6,7). Τα καινούργια αυτοκίνητα που κυκλοφόρησαν την περίοδο Ιανουαρίου - Ιουλίου 2024 ανέρχονται σε 97.359 έναντι 89.748 που κυκλοφόρησαν την αντίστοιχη περίοδο του έτους 2023, παρουσιάζοντας αύξηση 8,5%.

Η κυκλοφορία νέων μοτοσυκλετών άνω των 50 cc (καινούργιων και μεταχειρισμένων εξωτερικού) κατά την περίοδο Ιανουαρίου - Ιουλίου 2024, ανήλθε σε 52.090 έναντι 44.016 που κυκλοφόρησαν την αντίστοιχη περίοδο του έτους 2023, παρουσιάζοντας αύξηση 18,3%. Αύξηση 12,4% είχε παρουσιάσει το επτάμηνο Ιανουαρίου - Ιουλίου του 2023 σε σχέση με το αντίστοιχο του 2022 (Πίνακας 3 - Γραφήματα 6,7). Οι καινούργιες μοτοσυκλέτες που κυκλοφόρησαν την περίοδο Ιανουαρίου - Ιουλίου 2024 ανέρχονται σε 49.512 έναντι 41.667 που κυκλοφόρησαν την αντίστοιχη περίοδο του έτους 2023, παρουσιάζοντας αύξηση 18,8%.

Πληροφορίες για μεθοδολογικά θέματα :

Διεύθυνση Τομεακών Στατιστικών

Τμήμα Στατιστικών Μεταφορών

Ελπίδα Κλεφτόγιαννη, Κων/νος Μενεξές

Τηλ: 213 135 3087, 213 135 3055

e-mail: e.kleftogianni@statistics.gr, k.menexes@statistics.gr

Πληροφορίες για παροχή δεδομένων:

Τηλ. 213 135 2022

email: data.dissem@statistics.gr

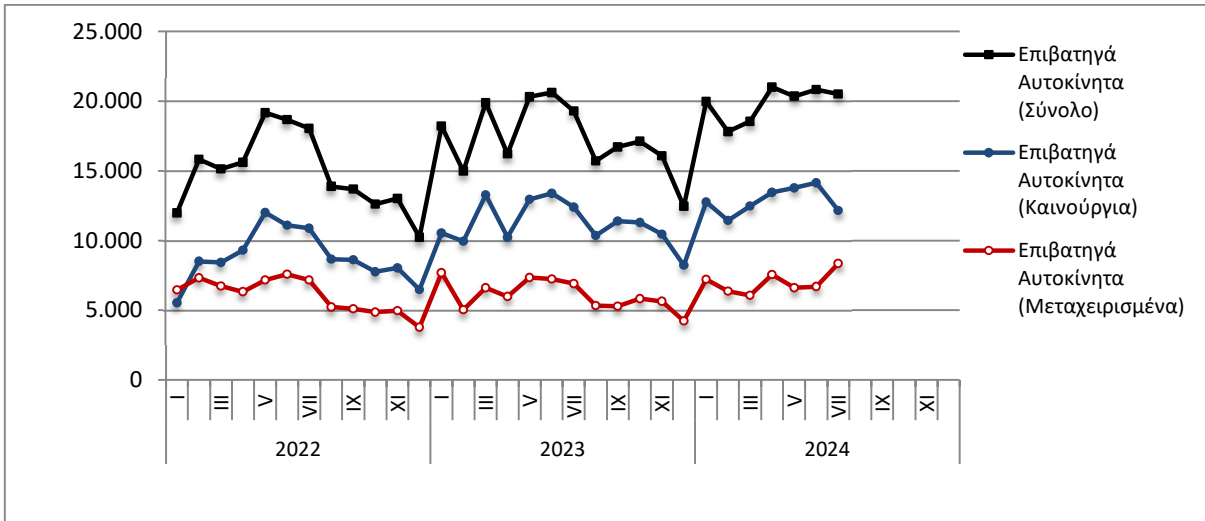
Πίνακας 1. Οχήματα που κυκλοφόρησαν για πρώτη φορά στην Ελλάδα: Ιούλιος 2022 - 2024

Κατηγορία οχημάτων	Ιούλιος									Μεταβολή (%)					
	2022			2023			2024			2023/2022			2024/2023		
	Σύνολο	Καινούργια	Μεταχ/μένα	Σύνολο	Καινούργια	Μεταχ/μένα	Σύνολο	Καινούργια	Μεταχ/μένα	Σύνολο	Καινούργια	Μεταχ/μένα	Σύνολο	Καινούργια	Μεταχ/μένα
Σύνολο Ελλάδος															
Σύνολο οχημάτων	27.947	18.708	9.239	30.505	21.442	9.063	34.729	23.962	10.767	9,2%	14,6%	-1,9%	13,8%	11,8%	18,8%
1. Αυτοκίνητα	20.456	11.706	8.750	22.044	13.382	8.662	23.517	13.212	10.305	7,8%	14,3%	-1,0%	6,7%	-1,3%	19,0%
Επιβατηγά	18.046	10.875	7.171	19.295	12.380	6.915	20.506	12.154	8.352	6,9%	13,8%	-3,6%	6,3%	-1,8%	20,8%
Λεωφορεία	101	24	77	92	25	67	119	39	80	-8,9%	4,2%	-13,0%	29,3%	56,0%	19,4%
Φορτηγά	2.309	807	1.502	2.657	977	1.680	2.892	1.019	1.873	15,1%	21,1%	11,9%	8,8%	4,3%	11,5%
2. Μοτοσυκλέτες > 50 cc	7.491	7.002	489	8.461	8.060	401	11.212	10.750	462	12,9%	15,1%	-18,0%	32,5%	33,4%	15,2%
Νομός Αττικής															
Σύνολο οχημάτων*	15.075	11.215	3.860	16.644	13.093	3.551	18.049	13.936	4.113	10,4%	16,7%	-8,0%	8,4%	6,4%	15,8%
1. Αυτοκίνητα	12.283	8.527	3.756	13.198	9.758	3.440	13.420	9.436	3.984	7,4%	14,4%	-8,4%	1,7%	-3,3%	15,8%
Επιβατηγά	11.166	7.927	3.239	12.042	9.126	2.916	12.131	8.731	3.400	7,8%	15,1%	-10,0%	0,7%	-4,3%	16,6%
Λεωφορεία	47	14	33	41	7	34	61	18	43	-12,8%	-50,0%	3,0%	48,8%	157,1%	26,5%
Φορτηγά	1.070	586	484	1.115	625	490	1.228	687	541	4,2%	6,7%	1,2%	10,1%	9,9%	10,4%
2. Μοτοσυκλέτες > 50 cc*	2.792	2.688	104	3.446	3.335	111	4.629	4.500	129	23,4%	24,1%	6,7%	34,3%	34,9%	16,2%

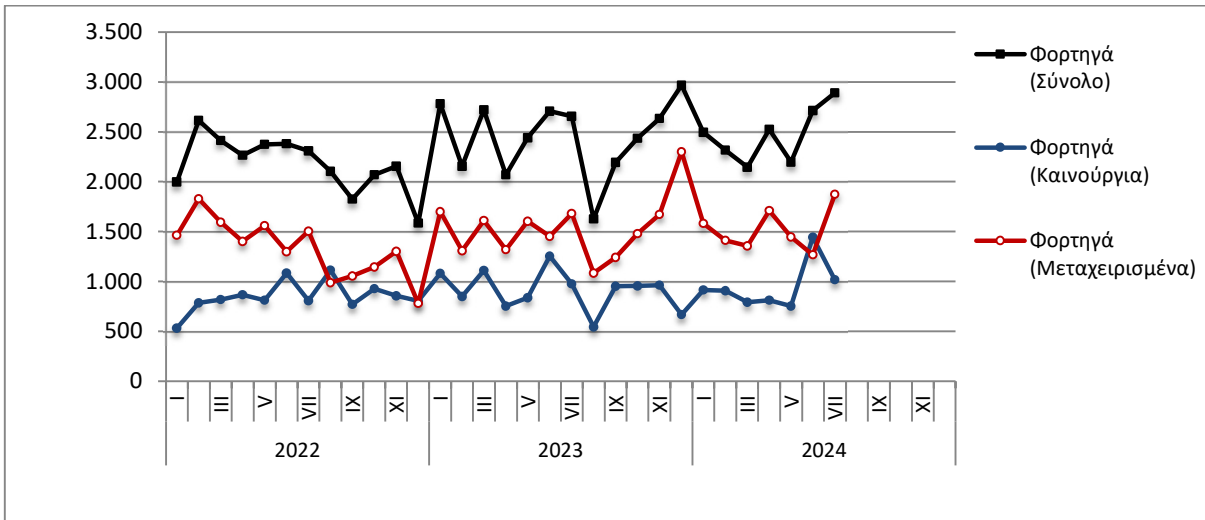
Πίνακας 2. Οχήματα που κυκλοφόρησαν για πρώτη φορά στην Ελλάδα: Αύγουστος 2022 – Ιούλιος 2024

Κατηγορία οχημάτων	Μ.Ο Αυγ. 2022 - Ιουλ. 2023			Μ.Ο Αυγ. 2023 - Ιουλ. 2024			Μεταβολή (%)		
							Μ.Ο Αυγ. 2023 - Ιουλ. 2024 / Μ.Ο Αυγ. 2022 - Ιουλ. 2023		
	Σύνολο	Καινούργια	Μεταχ/μένα	Σύνολο	Καινούργια	Μεταχ/μένα	Σύνολο	Καινούργια	Μεταχ/μένα
Σύνολο Ελλάδος									
Σύνολο οχημάτων	23.844	16.250	7.594	27.100	18.911	8.189	13,7%	16,4%	7,8%
1. Αυτοκίνητα	18.449	11.156	7.293	20.642	12.773	7.869	11,9%	14,5%	7,9%
Επιβατηγά	16.077	10.188	5.889	18.091	11.828	6.263	12,5%	16,1%	6,4%
Λεωφορεία	99	23	76	122	52	70	23,2%	126,1%	-7,9%
Φορτηγά	2.273	945	1.328	2.429	893	1.536	6,9%	-5,5%	15,7%
2. Μοτοσυκλέτες > 50 cc	5.395	5.094	301	6.458	6.138	320	19,7%	20,5%	6,3%

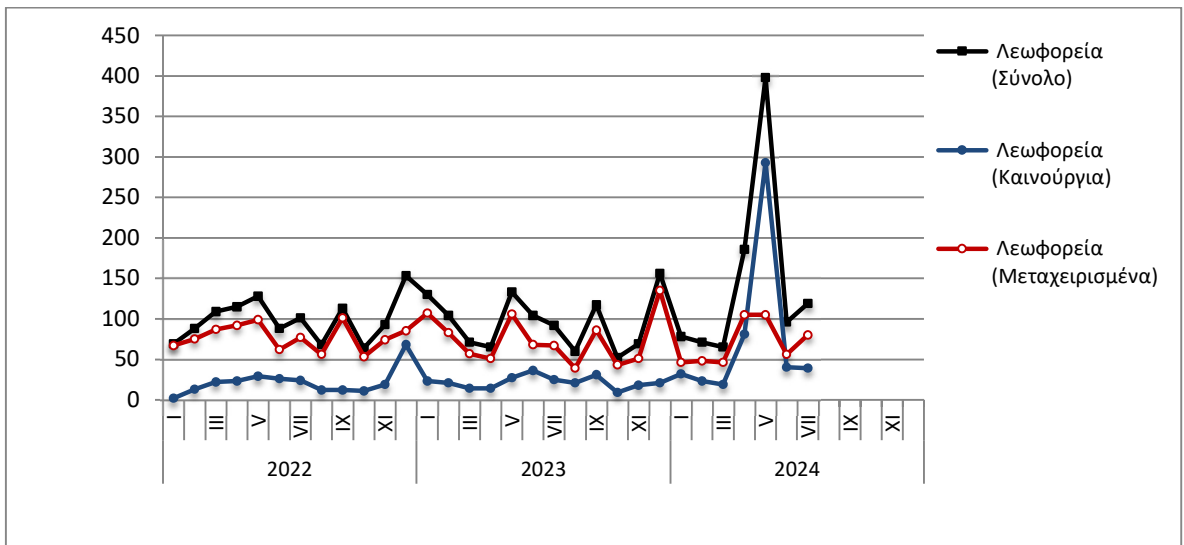
Γράφημα 1. Επιβατηγά Αυτοκίνητα (Ιανουάριος 2022 – Ιούλιος 2024)



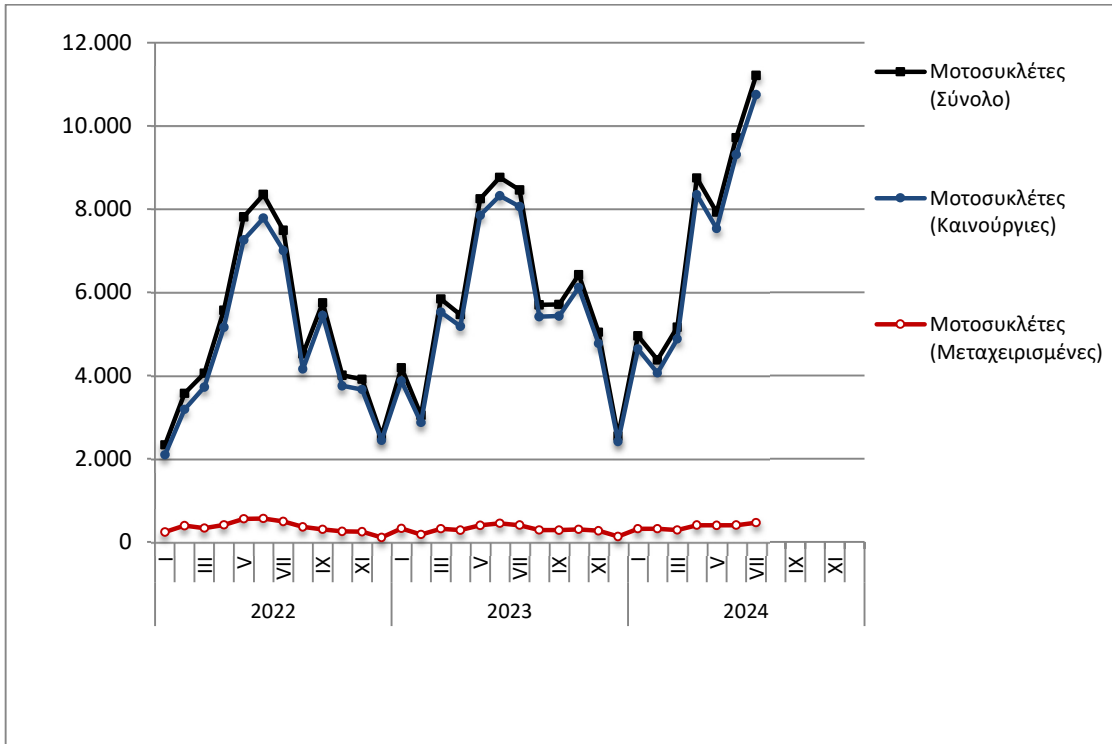
Γράφημα 2. Φορτηγά (Ιανουάριος 2022 – Ιούλιος 2024)



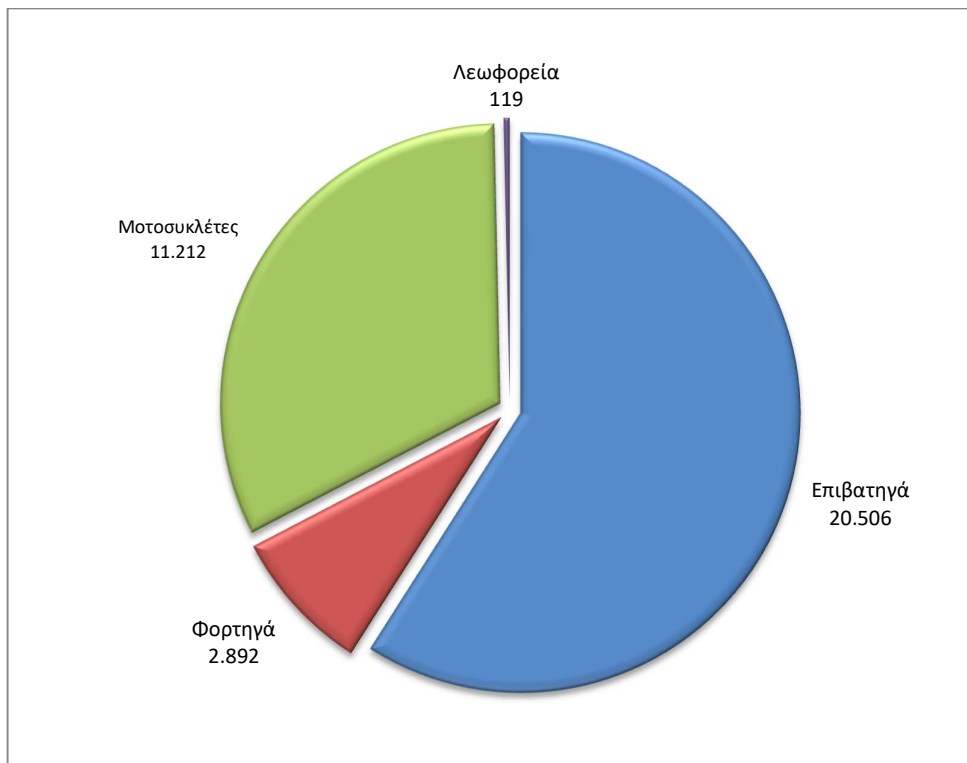
Γράφημα 3. Λεωφορεία (Ιανουάριος 2022 – Ιούλιος 2024)



Γράφημα 4. Μοτοσυκλέτες (Ιανουάριος 2022 – Ιούλιος 2024)



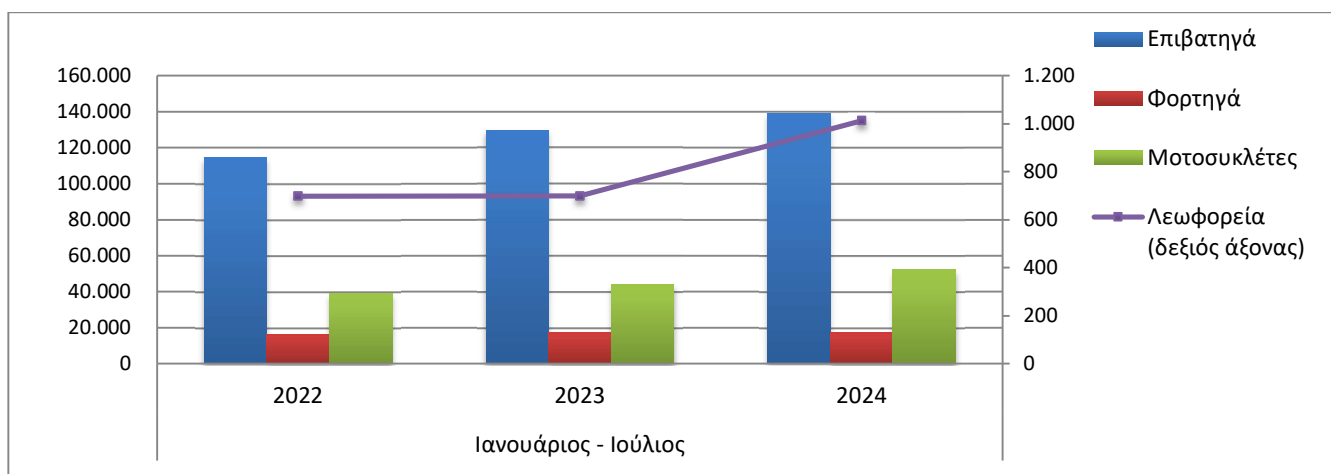
Γράφημα 5. Νέες Εγγραφές Οχημάτων (Ιούλιος 2024)



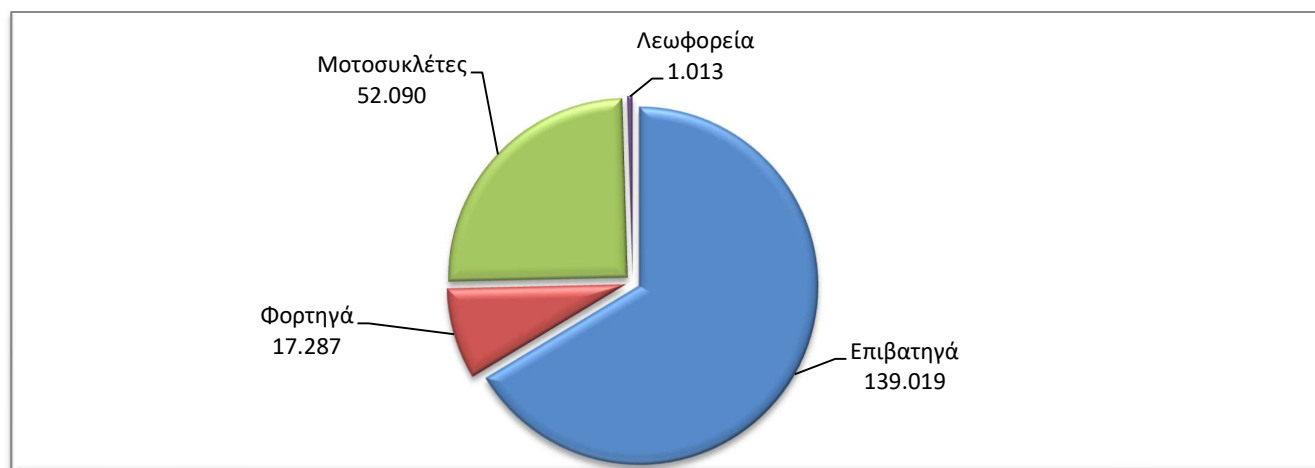
Πίνακας 3. Οχήματα που κυκλοφόρησαν για πρώτη φορά στην Ελλάδα: Ιανουάριος - Ιούλιος ετών 2022 έως 2024															
Κατηγορία οχημάτων	Ιανουάριος - Ιούλιος									Μεταβολή (%)					
	2022			2023			2024			2023/2022			2024/2023		
	Σύνολο	Καινούργια	Μεταχ/μένα	Σύνολο	Καινούργια	Μεταχ/μένα	Σύνολο	Καινούργια	Μεταχ/μένα	Σύνολο	Καινούργια	Μεταχ/μένα	Σύνολο	Καινούργια	Μεταχ/μένα
Σύνολο Ελλάδος															
Σύνολο οχημάτων	170.653	107.752	62.901	191.751	131.415	60.336	209.409	146.871	62.538	12,4%	22,0%	-4,1%	9,2%	11,8%	3,6%
1. Αυτοκίνητα	131.476	71.541	59.935	147.735	89.748	57.987	157.319	97.359	59.960	12,4%	25,4%	-3,3%	6,5%	8,5%	3,4%
Επιβατηγά	114.420	65.692	48.728	129.502	82.726	46.776	139.019	90.194	48.825	13,2%	25,9%	-4,0%	7,3%	9,0%	4,4%
Λεωφορεία	698	139	559	699	160	539	1.013	527	486	0,1%	15,1%	-3,6%	44,9%	229,4%	-9,8%
Φορτηγά	16.358	5.710	10.648	17.534	6.862	10.672	17.287	6.638	10.649	7,2%	20,2%	0,2%	-1,4%	-3,3%	-0,2%
2. Μοτοσυκλέτες > 50 cc	39.177	36.211	2.966	44.016	41.667	2.349	52.090	49.512	2.578	12,4%	15,1%	-20,8%	18,3%	18,8%	9,7%
Νομός Αττικής															
Σύνολο οχημάτων*	90.073	64.953	25.120	106.762	82.348	24.414	113.675	89.894	23.781	18,5%	26,8%	-2,8%	6,5%	9,2%	-2,6%
1. Αυτοκίνητα	73.011	48.678	24.333	87.082	63.362	23.720	90.253	67.132	23.121	19,3%	30,2%	-2,5%	3,6%	5,9%	-2,5%
Επιβατηγά	65.787	44.829	20.958	79.263	58.865	20.398	82.899	62.903	19.996	20,5%	31,3%	-2,7%	4,6%	6,9%	-2,0%
Λεωφορεία	277	64	213	343	93	250	561	324	237	23,8%	45,3%	17,4%	63,6%	248,4%	-5,2%
Φορτηγά	6.947	3.785	3.162	7.476	4.404	3.072	6.793	3.905	2.888	7,6%	16,4%	-2,8%	-9,1%	-11,3%	-6,0%
2. Μοτοσυκλέτες > 50 cc*	17.062	16.275	787	19.680	18.986	694	23.422	22.762	660	15,3%	16,7%	-11,8%	19,0%	19,9%	-4,9%

* Έχουν αναθεωρηθεί τα στοιχεία που αφορούν τις μοτοσυκλέτες στον Νομό Αττικής για τον μήνα Ιούνιο του 2023.

Γράφημα 6. Σύγκριση Χορήγησης Νέων Αδειών Κυκλοφορίας Οχημάτων : Ιανουάριος – Ιούλιος ετών 2022 έως 2024



Γράφημα 7. Νέες Εγγραφές Οχημάτων : Ιανουάριος - Ιούλιος 2024



Πίνακας 4
Πωλήσεις καινούργιων και μεταχειρισμένων επιβατηγών κατά μάρκα:
Ιούλιος 2024 και Ιανουάριος - Ιούλιος 2024

Μάρκα	Επιβατηγά			
	Ιούλιος		Ιανουάριος - Ιούλιος	
	καινούργια	μεταχειρισμένα	καινούργια	μεταχειρισμένα
ABARTH	-	1	3	2
ADRIA	1	-	1	3
ADRIA, SUN LIVING, ELIOS	-	-	3	-
ALFA ROMEO	16	40	173	262
ALPINA	1	-	2	1
ALPINE	-	1	-	2
AMBULANZ MOBILE	-	-	-	1
ASTON MARTIN	-	-	-	5
AUDI	449	127	2.756	929
BENTLEY	1	-	7	7
BMW	579	272	3.738	1.679
BURSTNER	-	-	-	10
BYD	131	-	196	-
CAPRON	-	2	15	9
CARTHAGO	-	-	1	-
CHEVROLET	-	15	1	87
CHRYSLER	-	1	-	1
CITROEN	346	361	2.077	1.903
CITROEN / DS	334	93	4.168	430
CUPRA	19	2	642	19
DACIA	181	199	1.571	1.143
DAIHATSU	-	-	-	6
DETHLEFFS	-	-	-	5
DFSK, SERES, SOKON, FENGON	6	-	13	-
DODGE	-	1	-	6
DS	62	19	372	79
E-GO	-	-	-	1
EURA MOBIL	-	-	1	1
FERRARI	-	1	1	10
FIAT	411	333	4.269	2.052
FORD	285	549	1.941	3.233
FORD ²	-	-	1	-
HOBBY	-	-	-	1
HONDA	46	66	233	390
HUMMER	-	-	-	1
HYMER	1	-	2	5
HYUNDAI	885	753	6.180	4.230
INEOS	-	-	-	1
INFINITI	-	22	-	61
IVECO S.p.a/LAIKA CARAVANS SpA	-	-	-	1
JAGUAR	11	22	62	145
JEEP	125	67	1.081	344
KABE	-	-	-	1
KERABOSS	-	-	3	-
KIA	594	157	3.163	982
KNAUS	-	-	-	5

Πίνακας 4 (συνέχεια)
Πωλήσεις καινούργιων και μεταχειρισμένων επιβατηγών κατά μάρκα:
Ιούλιος 2024 και Ιανουάριος - Ιούλιος 2024

Μάρκα	Επιβατηγά			
	Ιούλιος		Ιανουάριος - Ιούλιος	
	καινούργια	μεταχειρισμένα	καινούργια	μεταχειρισμένα
KTM	-	1	-	1
LADA	-	-	-	3
LAMBORGHINI	-	-	1	10
LANCIA	-	5	-	16
LAND ROVER	55	62	367	434
LES DAUPHINS	-	-	-	1
LEXUS	44	7	200	37
LMC	-	1	-	1
LOTUS	2	1	5	2
LYNK&CO	-	2	19	4
MAN	-	-	-	1
MASERATI	3	4	11	20
MAXUS, LDV	-	-	4	-
MAZDA	212	30	1.259	181
MC LOUIS SPA	-	-	-	1
MCLAREN	-	-	-	2
MERCEDES	320	616	2.349	3.804
MERCEDES ¹	1	-	4	-
MG	19	3	137	6
MG, ROEWE	218	2	1.935	20
MINI	163	60	1.030	377
MITSUBISHI	56	109	323	666
MOBILVETTA DESIGN SpA	-	1	-	1
MORRIS	-	-	-	1
NISSAN	435	592	2.987	3.415
NISSAN ¹	-	-	9	-
OPEL	473	502	4.811	3.170
PEUGEOT	1.069	627	7.303	3.374
PEUGEOT ²	12	-	62	-
PORSCHE	23	51	149	337
RANGE ROVER	17	9	41	37
RENAULT	289	833	1.675	4.840
RENAULT ¹	-	-	1	-
RIMOR	-	1	-	2
ROLLER TEAM	-	-	3	1
SAAB	-	1	-	1
SEAT	107	70	1.076	410
SERES, DFSK, SOKON, AITO	1	-	13	-
SKODA	183	220	2.993	1.443
SMART	2	128	47	845
SSANGYONG	-	1	-	3
SUBARU	3	10	26	48
SUZUKI	940	182	7.437	998
TEC CARAVAN	-	-	-	1
TESLA	132	7	1.143	48
TOYOTA	2.309	730	15.390	3.912

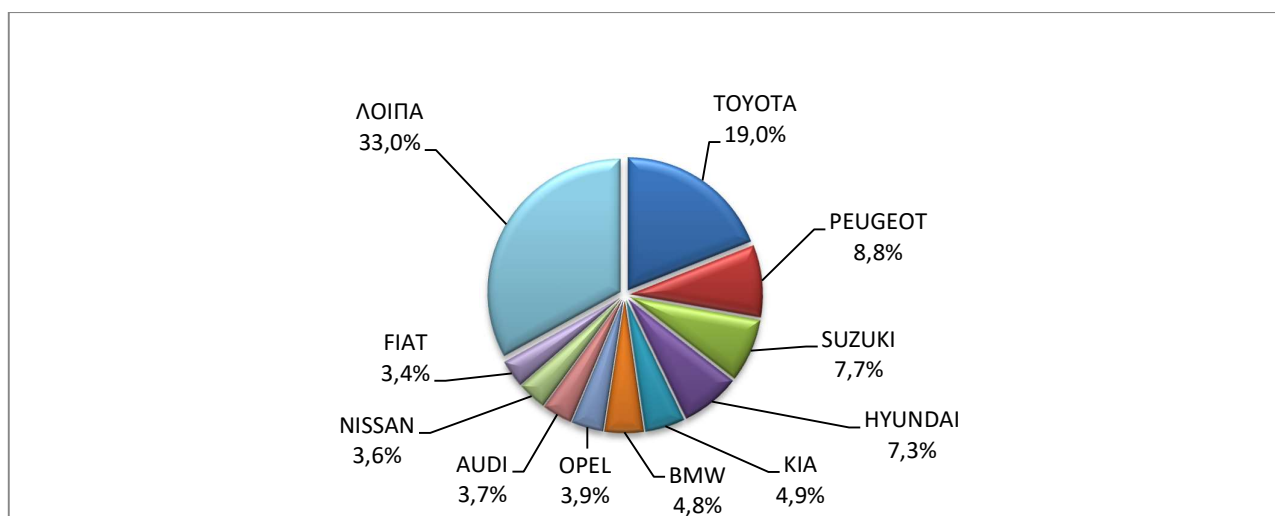
Πίνακας 4 (συνέχεια)
Πωλήσεις καινούργιων και μεταχειρισμένων επιβατηγών κατά μάρκα:
Ιούλιος 2024 και Ιανουάριος - Ιούλιος 2024

Μάρκα	Επιβατηγά			
	Ιούλιος		Ιανουάριος - Ιούλιος	
	καινούργια	μεταχειρισμένα	καινούργια	μεταχειρισμένα
TRIGANO	-	1	-	6
VOLKSWAGEN	327	343	3.691	2.105
VOLKSWAGEN ¹	-	-	1	-
VOLVO	245	36	996	187
VOYAH	-	-	1	-
WESTFALIA	1	-	2	-
YODO, YUN	8	-	16	-
Z.MANTOS	1	-	1	-
ΣΥΝΟΛΟ	12.154	8.352	90.194	48.825

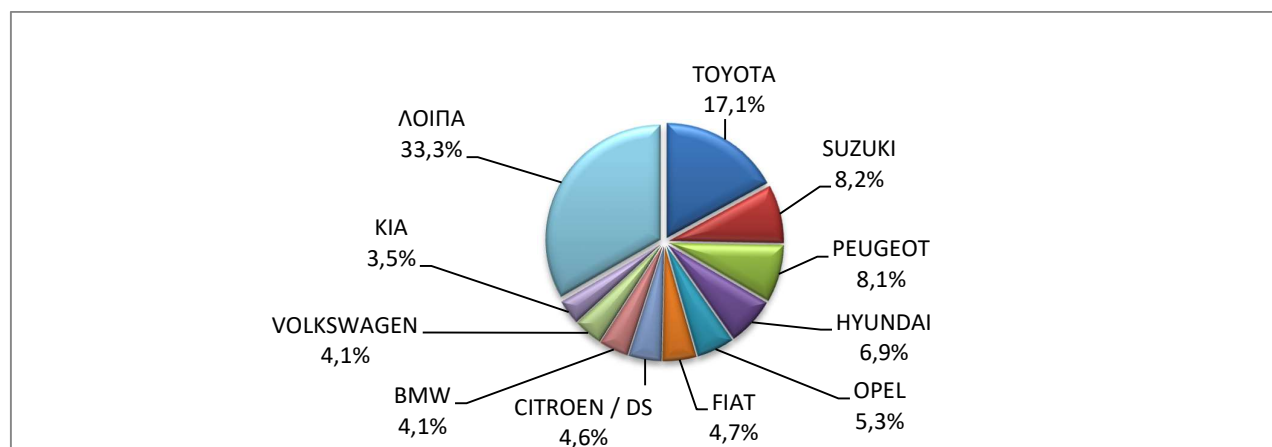
1 : Με κατασκευή 2ου / 3ου σταδίου στην Ελλάδα.

2 : Με κατασκευή 2ου / 3ου σταδίου στο εξωτερικό.

Γράφημα 8. Πωλήσεις καινούργιων επιβατηγών (Ιούλιος 2024)



Γράφημα 9. Πωλήσεις καινούργιων επιβατηγών (Ιανουάριος - Ιούλιος 2024)



Πίνακας 5
Πωλήσεις καινούργιων και μεταχειρισμένων φορτηγών κατά μάρκα:
Ιούλιος 2024 και Ιανουάριος - Ιούλιος 2024

Μάρκα	Φορτηγά			
	Ιούλιος		Ιανουάριος - Ιούλιος	
	καινούργια	μεταχειρισμένα	καινούργια	μεταχειρισμένα
ADDAX MOTORS, ISEKI, STAMA	-	-	2	3
ASTRA	-	-	-	1
BMC Otomotiv Sanayi ve Ticaret A.Ş. ¹	-	-	1	-
BMW	-	1	-	1
BYD	3	-	9	-
CENNTRO	-	-	2	-
CHEVROLET	-	1	-	3
CHRYSLER	-	-	-	3
CIFA	-	-	1	-
CITROEN	72	52	502	308
DACIA	-	6	2	55
DAF	-	39	5	210
DAF ¹	2	-	10	-
DAIHATSU	-	-	-	3
DENNIS EAGLE	-	1	-	2
DODGE	-	1	-	8
FARIZON AUTO	-	-	2	-
FCA US LLC	-	3	-	4
FIAT	100	119	539	791
FIAT DUCATO ¹	1	-	2	-
FIAT-IVECO	-	-	-	6
FORD	160	313	1.097	1.922
FORD ¹	6	-	19	-
FUSO	1	-	1	-
GOUPIL, MEGA, POLARIS, GEM	1	1	5	1
HYUNDAI	-	-	-	13
ISUZU	53	2	219	121
ISUZU ¹	-	-	1	-
IVECO	5	51	18	244
IVECO ¹	5	-	35	-
IVECO MAGIRUS	-	-	-	1
IZUZU	-	21	-	21
JEEP	-	2	12	9
KERSTNER	-	-	-	1
KIA	-	-	-	4
LAND ROVER	-	5	-	12
LEVC	-	-	2	-
MAGIRUS	-	-	-	1
MAN	-	123	3	588
MAN ¹	5	-	19	1
MAN ²	3	-	3	-
MAXUS, LDV	4	1	36	3
MAZDA	-	1	-	2

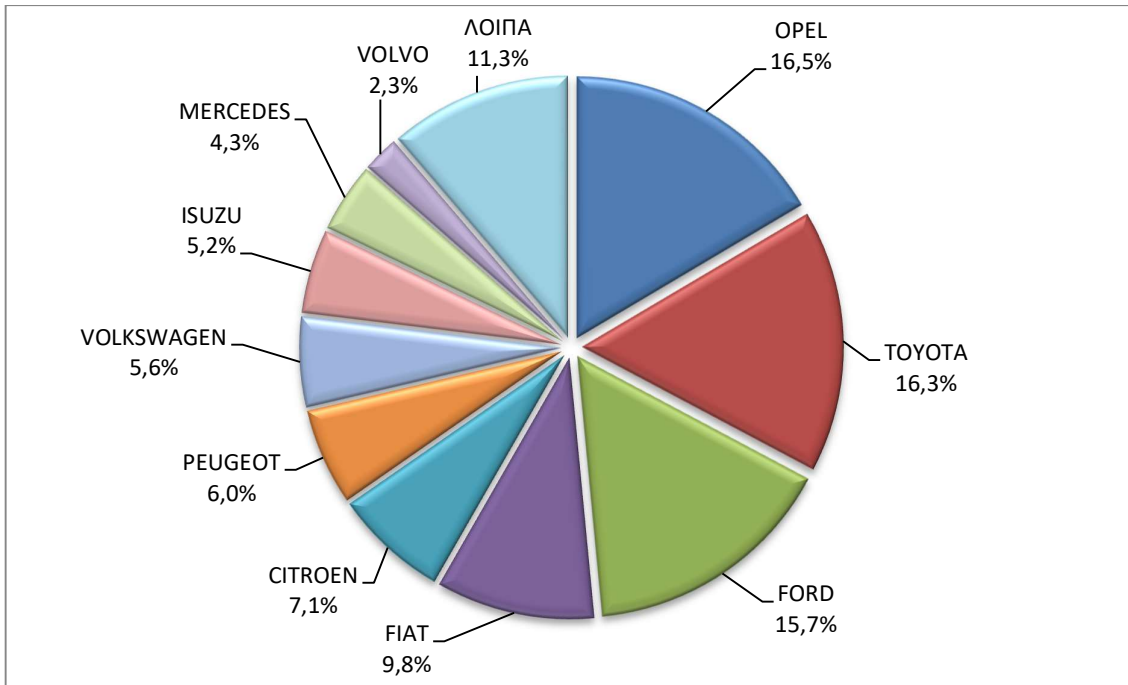
Πίνακας 5 (συνέχεια)
Πωλήσεις καινούργιων και μεταχειρισμένων φορτηγών κατά μάρκα:
Ιούλιος 2024 και Ιανουάριος - Ιούλιος 2024

Μάρκα	Φορτηγά			
	Ιούλιος		Ιανουάριος - Ιούλιος	
	καινούργια	μεταχειρισμένα	καινούργια	μεταχειρισμένα
MERCEDES	44	479	168	2.695
MERCEDES ¹	12	6	84	11
MERCEDES ²	-	-	2	1
MITSUBISHI	1	41	6	231
MITSUBISHI ¹	6	-	40	1
MITSUBISHI ²	2	1	4	4
MITSUBISHI FUSO	2	4	2	13
NISSAN	12	51	55	332
NISSAN ¹	-	-	6	-
NISSAN ²	-	-	-	1
OAF	-	-	-	1
OPEL	168	65	581	370
PEUGEOT	61	64	440	361
PEUGEOT ¹	-	-	1	-
PFAU	-	-	-	2
PIAGGIO	2	3	10	28
PIAGGIO ¹	-	-	5	-
PIAGGIO ²	2	-	7	2
RENAULT	22	115	214	741
SCANIA	-	65	20	297
SCANIA ¹	1	-	2	-
SEAT	-	-	-	1
SKODA	-	-	1	16
SOMMER GMBH	-	1	-	1
SPIER	-	-	-	2
SSANGYONG	-	1	-	2
STEYER	-	-	-	2
SUZUKI	11	1	121	1
TERBERG	-	1	-	1
TOYOTA	166	42	1.742	284
TOYOTA ¹	-	-	1	-
VOLKSWAGEN	57	73	427	431
VOLVO	23	117	102	470
VOLVO ¹	6	-	50	5
ΣΥΝΟΛΟ	1.019	1.873	6.638	10.649

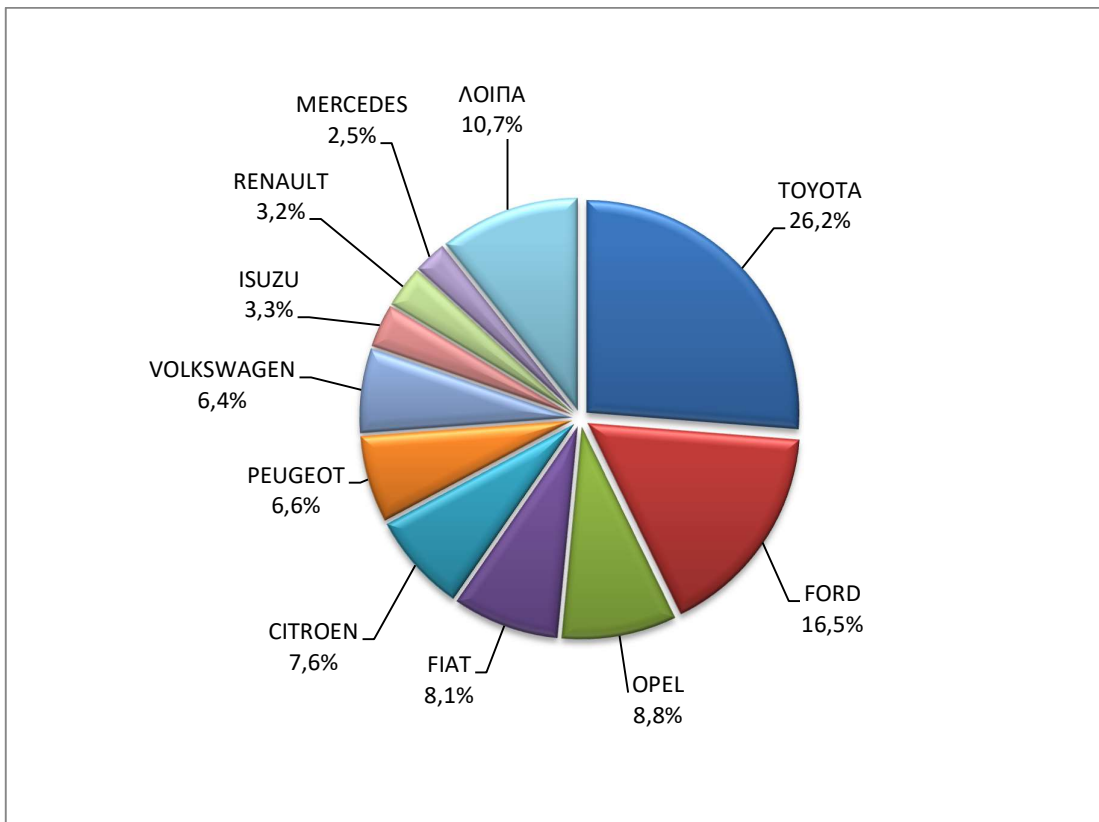
1 : Με κατασκευή 2ου / 3ου σταδίου στην Ελλάδα.

2 : Με κατασκευή 2ου / 3ου σταδίου στο εξωτερικό.

Γράφημα 10. Πωλήσεις καινούργιων φορτηγών (Ιούλιος 2024)



Γράφημα 11. Πωλήσεις καινούργιων φορτηγών (Ιανουάριος - Ιούλιος 2024)



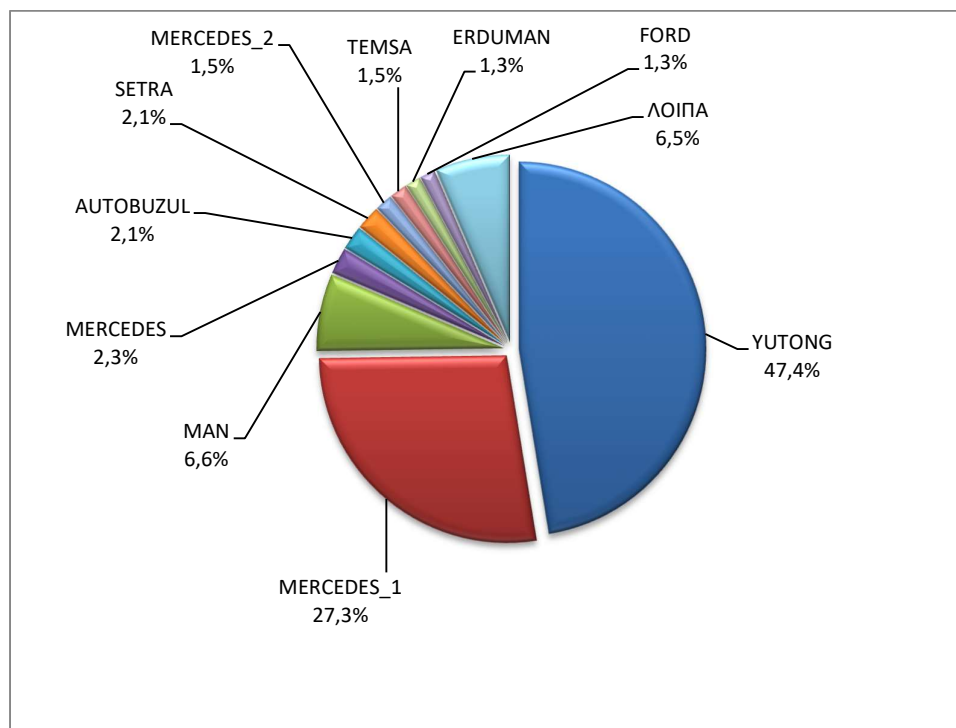
Πίνακας 6
Πωλήσεις καινούργιων και μεταχειρισμένων λεωφορείων κατά μάρκα:
Ιούλιος 2024 και Ιανουάριος - Ιούλιος 2024

Μάρκα	Λεωφορεία			
	Ιούλιος		Ιανουάριος - Ιούλιος	
	καινούργια	μεταχειρισμένα	καινούργια	μεταχειρισμένα
AUTOBUZUL	5	-	11	-
BMC	-	-	-	1
BMW ²	1	-	1	-
BOVA	-	3	-	17
BYD	-	-	5	-
DAF	-	-	-	1
ERDUMAN	1	-	7	-
FIAT- IVECO	-	-	-	2
FORD	1	5	7	17
FORD ¹	1	-	1	-
IRISBUS	-	1	-	1
ISUZU	-	-	-	2
ISUZU, ANADOLU ISUZU, TURKUAZ, TURQUOISE, AIOS, AOS, GLOBUS	2	-	3	-
ISUZU, AOS, GLOBUS, AIOS	2	-	7	-
IVECO	-	-	1	3
IVECO ¹	2	-	2	-
IVECO ²	-	-	1	-
KARSAN	-	-	5	-
KASSBOHRER	-	-	-	1
MAN	-	2	35	19
MAN/NEOPLAN	-	-	-	4
MERCEDES	1	49	12	334
MERCEDES ¹	18	-	144	-
MERCEDES ²	3	2	8	3
NEOPLAN	-	1	-	10
OTOKAR	1	-	2	3
RENAULT	-	1	-	4
SCANIA	-	-	-	3
SETRA	-	7	11	38
TAM-EUROPE D.O.O	-	-	5	-
TEMSA	-	3	8	7
TEMSA SKODA SABANCI	1	-	1	1
VDL	-	-	-	4
VOLKSWAGEN	-	1	-	2
VOLVO	-	2	-	4
XIAMEN KING LONG	-	3	-	5
YUTONG	-	-	250	-
ΣΥΝΟΛΟ	39	80	527	486

1 : Με κατασκευή 2ου / 3ου σταδίου στην Ελλάδα.

2 : Με κατασκευή 2ου / 3ου σταδίου στο εξωτερικό.

Γράφημα 12. Πωλήσεις καινούργιων λεωφορείων (Ιανουάριος - Ιούλιος 2024)



Πίνακας 7

**Πωλήσεις καινούργιων και μεταχειρισμένων μοτοσυκλετών κατά μάρκα ή εργοστάσιο κατασκευής:
Ιούλιος 2024 και Ιανουάριος - Ιούλιος 2024**

Μάρκα	Μοτοσυκλέτες			
	Ιούλιος		Ιανουάριος - Ιούλιος	
	καινούργιες	μεταχειρισμένες	καινούργιες	μεταχειρισμένες
AEON MOTOR	1	-	1	1
AJP	-	-	1	-
APRILIA	55	4	303	29
ARENA, ELYX, MIFUN, VMOTO	3	-	13	-
ARIIC, JINLANG	3	-	27	-
ARMONY, ARORA, BUKE, BULL MOTORS	8	-	37	-
ASUS, YUKI, RATO, DOCKER, MIGLIORI, VICTORY, AVETA	60	-	182	-
BAJAJ	5	-	35	-
BASHAN, AMGroup, AMGroup Bike, DON, IRBIS, WORKER BEAR, Nomik ATV 2	5	-	26	1
BAW, NIEVE, RELIVE	-	-	21	-
BELGARDA SPA	-	1	-	1
BENDA, KEEWAY, BDMOTO	1	-	3	-
BENELLI	111	1	670	7
BENZHO	-	1	-	1
BETA	9	-	83	6
BLUESHARK	1	-	1	-
BMW	108	53	716	239

Πίνακας 7 (συνέχεια)

Πωλήσεις καινούργιων και μεταχειρισμένων μοτοσυκλετών κατά μάρκα ή εργοστάσιο κατασκευής:
Ιούλιος 2024 και Ιανουάριος - Ιούλιος 2024

Μάρκα	Μοτοσυκλέτες			
	Ιούλιος		Ιανουάριος - Ιούλιος	
	καινούργιες	μεταχειρισμένες	καινούργιες	μεταχειρισμένες
BOMBARDIER RECREATIONAL PRODUCTS ING (BRP)	-	-	8	2
BRIXTON	9	-	63	2
BUELL	-	-	-	1
BUGGYCAR, HOLLYBEACH, ITALCAR	-	-	12	-
CF MOTO, CSR, QUAZILLA	-	-	-	1
CFMOTO	375	1	1.840	4
CFMOTO, KEEWAY	18	-	74	-
CFMOTO, WHITE KNUCKLE, MONDIAL, JUNAK	-	-	-	1
CFMOTO, ZEEHO	3	-	25	-
CHONGQING	-	-	-	1
DAELIM	-	1	-	2
DAYANG, DAYTONA MOTORS, NIPPONIA, DOCKER, WAYEL, SUMCO, VEEROAD, CETUR, RUTEC	2	-	5	-
DAYANG, DAYTONA MOTORS, NIPPONIA, DYMOTO, DOCKER, VEEROAD, EVO MOTORS, SUMCO, CETUR, HANSOM	-	-	4	-
DAYANG, DAYTONA MOTORS, NIPPONIA, DYMOTO, VEEROAD, EVO MOTORS, MH MOTORCYCLES, FKM, FKMOTORS,	15	-	105	-
DAYANG, DAYTONA MOTORS, NIPPONIA, KUBA, VEEROAD, SUMCO, CETUR, RUTEC	144	-	571	-
DAYANG, DAYTONA MOTORS, NIPPONIA, VEEROAD	19	-	218	-
DAYANG, DAYTONA MOTORS, NIPPONIA, VEEROAD, DOCKER	61	-	368	-
DAYANG, DAYTONA MOTORS, NIPPONIA, VEEROAD, RUTEC, CETUR	288	-	1.091	-
DAYANG, DYMOTO, DAYTONA MOTORS, NIPPONIA, MH MOTORCYCLES, ORCAL, SUMCO, KUBA, RKS, RUTEC	17	-	83	-
DAYANG, ECOCREMO, ECOOTER, ECOOTOR,AGM, ORCAL, SUMCO	4	-	12	-
DAYANG, NIPPONIA, DAYTONA MOTORS, VEEROAD, SUMCO, DOCKER, MH MOTORCYCLES	3	-	17	-
DAYANG, DAYTONA MOTORS, NIPPONIA, DOCKER, WAYEL, SUMCO, VEEROAD, CETUR, RUTEC, ZENKO	1	-	10	-
DAYTONA	1	-	26	-
DAYTONA MOTORS, DAYANG, DYMOTO, NIPPONIA, MH MOTORCYCLES, ORCAL, SUMCO, RUTEC, AJS	3	-	26	-
DAYTONA MOTORS, DAYANG, NIPPONIA, DYMOTO, DOCKER, VEEROAD, EVO MOTORS, SUMCO, CETUR, HANSOM, RUTEC	6	-	39	-
DAYTONA MOTORS, EVO MOTORS, LONGJIA, ORCAL, NECO, VGA, ROMET MOTORS, DRAX, MONDIAL, JUNAK, ONLINE	-	-	3	-
DAYTONA MOTORS, YINGANG, KUBA, RKS, SKYJET, MAGPOWER, MITT, VENTUR, ARCHIVE MOTORCYCLE	1	-	11	-
DAYTONA MOTORS, ZONTES, TAYO, KIDEN, Haojiang, ZHONGYU, Sharpon, TANNY, TYAN, Senke, B BETA	-	-	41	-
DERBI	-	-	-	2
DIVINE STAR&MOON, GSMOON	-	-	-	1
DMEMOTO, Elyx Smart, OPAI, DME	-	-	2	-

Πίνακας 7 (συνέχεια)

Πωλήσεις καινούργιων και μεταχειρισμένων μοτοσυκλετών κατά μάρκα ή εργοστάσιο κατασκευής:
Ιούλιος 2024 και Ιανουάριος - Ιούλιος 2024

Μάρκα	Μοτοσυκλέτες			
	Ιούλιος		Ιανουάριος - Ιούλιος	
	καινούργιες	μεταχειρισμένες	καινούργιες	μεταχειρισμένες
Dofern, Frison scooter, skootec, passion, Elektra EV, CJR	-	-	1	-
DONGBEN, GANCIN, DIRONG, KRAL	3	-	10	-
DOOHAN	-	-	1	-
DUCATI	22	6	142	56
E.F.O, GOLDEN LION, SAKURA, ARTISAN, Fauro, ETALIAN, BOLIDE, LINZE, DREEMS e-mobilities, BAiKU, AJS	1	-	2	-
E.F.O., GOLDEN LION, SAKURA, ARTISAN, Fauro, ETALIAN, Viverra, Varaneo, Kito, E-mio, velca, E-KUMA, BOLIDE	-	-	3	-
EAGLE	-	-	-	1
EASYCOOL, MITT, blu:s, Luxxon, ROMET	1	-	1	-
ECOOTER, ETRIX, AGM, DRAX, ORCAL, SUMCO	1	-	12	-
EFUN, ZAP	2	-	17	-
EFUN, ZAP, FRISON, easy-watts	8	-	42	-
EMBUGGY, EVANGEL, The Original BeachBuggy, Beach Buggy	6	-	52	-
FANGPOWER, Kontio Motors	7	-	14	-
FANTIC MOTOR	2	-	23	-
FD MOTORS, FASPIDER, Daytona Motors, EVO Motors, Veeroad	-	-	8	-
FD MOTORS, FASPIDER, DAYTONA MOTORS, NIPPONIA, QUANTYA	4	-	15	-
FENGCHENG, FULLCHEER, Barman-pakro, NITSURO, VOLDORK, SPIMRI, Elektra EV, EKOE, BITMART	-	-	1	-
GASGAS	-	-	14	2
GENERIC, EXPLORER, MALANCA, KSR Moto Austria, Motron Motorrad	-	-	16	-
GENERIC, QJ, QJIANG, EXPLORER, RIDE	-	-	-	1
GILERA	-	-	-	1
GOCCIA, E-ZI, AGM, SFM, VGA, SACHS, SAXXX, KEEWAY, Vengo, Viarelli, EZI, E ZI	1	-	4	-
GOLDEN LION, SAKURA, ARTISAN, ETALIAN, E-mio, Fauro, Kito, Varaneo, Virerra, E.F.O., BOLIDE, E-KUMA, velca	3	-	6	-
GOUPIL	-	-	1	-
GPX	13	-	83	-
GUSITE, RKS, KUBA, KOKO, KAVIR, BECANE, EVO MOTORS, Daytona MOTORS, SUMCO, SKYJET	34	-	131	-
Haojiang, ZONTES, TAYO, Sharpon, IFINO, KIDEN, ZHONGYU, CUBTOM, DIYUN, NAMIN, TIM DERVI, VUKA, THUMP, R-ipper	2	-	32	-
HAOJIN, KUBA, RKS, SKYJET, LETBE	1	-	1	-
HAOJIN, LETBE, KUBA, RKS, SKYJET	19	-	34	-
HARLEY DAVIDSON	3	25	14	125
HONDA	1.751	81	8.257	420
HOOOON, PICKMAN	-	-	1	-
HORWIN	3	-	10	-
HSUN, CROWN, YAMOTO, TOMOTO, DORTO	-	-	-	1

Πίνακας 7 (συνέχεια)

Πωλήσεις καινούργιων και μεταχειρισμένων μοτοσυκλετών κατά μάρκα ή εργοστάσιο κατασκευής:
Ιούλιος 2024 και Ιανουάριος - Ιούλιος 2024

Μάρκα	Μοτοσυκλέτες			
	Ιούλιος		Ιανουάριος - Ιούλιος	
	καινούργιες	μεταχειρισμένες	καινούργιες	μεταχειρισμένες
HSUN, HISUN, APACHI, Mx, MASAI, HYTRACK, TRAPPER, PUMAREX, ASYAMOTOR, DAYTONA MOTORS, GEON, KRAL	-	-	1	-
HUSQVARNA	17	4	77	38
HYOSUNG	-	-	1	1
IIFSTEV, IIFSTMUTO	-	-	6	-
INDIAN MOTORCYCLE	1	-	12	1
ITALJET	-	-	6	1
JCADI, TILGREEN, Grupo Invicta MOTOR, e-broh, FAURO	2	-	2	-
JIAYUAN	10	-	48	-
JINMA, RUNHORSE, FARAD, hopster, DuroCar	-	-	1	-
JNEN, JUNENG, ZIPP, MOTORAN, HORS	3	-	25	-
JNEN, JUNENG, ZIPP, MOTORAN, HORS, FLEX TECH, RAZZO, TOROS, ONE, JUNAK	8	-	58	-
JNEN, JUNENG, ZIPP, MOTORAN, ONE, RAZZO, FLEX TECH, TOROS, JUNAK, TURBHO, PEZAL, ALPHA-MOBIL	34	-	191	-
JONWAY, DAYTONA MOTORS, EVO MOTORS	-	-	2	-
JONWAY, SHENKE, HUIBANG, JMSTA	-	-	2	-
KAMAX	-	-	1	-
KAWASAKI	23	16	145	74
KEEWAY	5	-	17	1
KEEWAY, KUBA	4	-	29	-
KEEWAY, LONGJIA	31	-	132	-
KSR MOTO AUSTRIA, MOTRON MOTORRAD	5	-	20	-
KTM	51	25	365	168
KUBA, MH MOTORCYCLES, MGB, SHINERAY, Daytona Motors, MASH	3	-	30	-
KUBA, RKS, SKYJET, LETBE	1	-	1	-
KWANG YANG	-	-	-	1
KYMCO	517	55	1.962	275
LAMBRETTA	1	-	1	-
LETBE, RKS	2	-	2	-
LEXMOTO	-	-	-	1
LIFAN, HONLEI, QIPAI, SKYGO, GTS, PINK, Daytona MOTORS	1	-	2	-
LIFAN, QIPAI, SKYGO, TAKTAS, TAKTAS MOTOR	4	-	4	-
LIGIER	-	-	-	1
Lingzhida, LINZDA, LINDN, LINYI, LONGMAO, NLIGHT	2	-	7	-
LINHAI, LHY, KUBA, ONLINE	2	-	16	-
LOJO, RAINWOLL	2	-	14	-
LOJO, SUNPULSE, YGM	-	-	2	-
LONCIN, KINLON, LONGTING, KUBA, YUKI, MONDIAL, STMAX, KANUNI, MOTORAN, ASYA, QUSWA, PUMAREX, RALLY USA, MOD, CCM	26	-	87	-
LONCIN, KUBA, RKS, ITALIKA, SUNRACE, SKY, MALAGUTI, SUPERBIKE, ROCKET, NOVELBAT, TIGREMOTO, GREEN	1	-	5	1

Πίνακας 7 (συνέχεια)

Πωλήσεις καινούργιων και μεταχειρισμένων μοτοσυκλετών κατά μάρκα ή εργοστάσιο κατασκευής:
Ιούλιος 2024 και Ιανουάριος - Ιούλιος 2024

Μάρκα	Μοτοσυκλέτες			
	Ιούλιος		Ιανουάριος - Ιούλιος	
	καινούργιες	μεταχειρισμένες	καινούργιες	μεταχειρισμένες
LONCIN, KUBA, RKS, ITALIKA, VOGÉ, SUNRACE, SKY, MALAGUTI, ROCKET, SUPERBIKE, NOVELBAT, TRIDIAMOND	67	-	235	1
LONCIN, VOGÉ	17	-	62	1
LONCIN, VOGÉ, KUBA, RKS, ITALIKA, SUNRACE, SKY, MALAGUTI, SUPERBIKE, ROCKET, NOVELBAT, TIGREMOTO, GREEN	1	-	10	1
LONCIN, VOGÉ, VOGÉPRO	148	-	604	-
LONGJIA, ITALJET, ORCAL, BEELINE, ROMET MOTORS, GEMINI, LEXMOTO, JAHANRO, VGA, DAYTONA MOTORS	-	-	1	-
LONGJIA, ORCAL, NECO, ALFASCOOTERS, VGA, ROMET MOTORS, BARTON MOTORS, OVER, CAROLYN, KANUNI, BTC	32	-	223	-
LONGJIA, ORCAL, NECO, ALFASCOOTERS, VGA, ROMET MOTORS, BARTON MOTORS, OVER, CAROLYN, KANUNI, BTC	18	1	31	3
LONGJIA, ORCAL, NECO, VGA, Gemini	1	-	1	-
LONGJIA, ORCAL, NECO, VGA, ROMET MOTORS	28	-	160	-
LONGJIA, ORCAL, NECO, VGA, ROMET MOTORS, DRAX, MONDIAL, JUNAK	-	-	1	-
LONGJIA, ORCAL, NECO, VGA, ROMET MOTORS, ROUTER, lexmoto, Gemini, MH, motorcycles	-	-	1	-
LONGJIA, VICTORIA, VICTORIA MOTORRAD, ORCAL, NECO, VGA, BTC, ALFASCOOTERS, ROMET MOTORS	106	-	343	-
LONGJIA, Zündapp, VGA, NECO, BTC, AGM, ALFASCOOTERS, ROMET MOTORS, Kudaki, BARTON MOTORS, OVER BIKES	47	-	162	-
LUQI, TWISTER WHEEL, SPYDER WHEELZ, DJJD, GTS, TEKUON, Eway, Emoto, Bikers, i-coco	-	-	1	-
LVNENG	2	-	12	-
LONGJIA, ZUNDAPP, VGA, NECO, BTC, ALFASCOOTERS, ROMET MOTORS	1	-	11	-
MACBOR, RVM, COLOVE, DAYTONA MOTORS, ZF-KY, online, KOVE	52	-	135	-
MACBOR, RVM, COLOVE, ORCAL, DAYTONA MOTORS, ZF-KY, Lexmoto, OVER BIKES, YUKI, AJS	-	-	22	-
MALAGUTI	75	1	319	4
MBK	-	1	-	5
MBP, Morbidelli, KEEWAY, KUBA, RKS	4	-	11	-
MELEX	2	-	6	-
MGK HM	278	-	1.269	1
MICRO	14	-	40	-
MILG	1	-	4	-
MODENAS	-	-	-	1
MONTESA	-	-	3	1
MORBIDELLI, KEEWAY, MBP, RKS	-	-	1	-
MOTO GUZZI	14	2	78	7
MOTO MORINI	1	-	17	-
MOTRON MOTORRAD, ZONGSHEN	3	-	11	-
MV AGUSTA	1	-	1	1

Πίνακας 7 (συνέχεια)

Πωλήσεις καινούργιων και μεταχειρισμένων μοτοσυκλετών κατά μάρκα ή εργοστάσιο κατασκευής:
Ιούλιος 2024 και Ιανουάριος - Ιούλιος 2024

Μάρκα	Μοτοσυκλέτες			
	Ιούλιος		Ιανουάριος - Ιούλιος	
	καινούργιες	μεταχειρισμένες	καινούργιες	μεταχειρισμένες
NACIONAL MOTOR SAU	-	-	-	1
NERVA	1	-	4	-
NEWBOT	-	-	1	-
NIU, NUUV	1	-	10	-
ODES	10	-	56	-
OPAI	1	-	3	-
ORCAL, SOMOTO, AJS, SENKE, HERALD, ITALJET, WACCO, MOTOBİ, CLEVELAND CYCLEWERKS ACE, MERCURY, SAXXX, SFM	1	-	2	1
PAOLETTI RACING	-	-	-	1
PEUGEOT	27	1	229	8
PIAGGIO	1.480	49	6.415	247
PILOT CAR	2	-	8	-
POLARIS	19	-	68	5
PONY, BAW 1, BAW 2, BAW 3, N1, N2, Allview	-	-	10	-
POWERLAND	1	-	10	-
QINGQI	-	-	-	1
QINGQI, CLEVELAND, CYCLEWERKS ACE, CLEVELAND ACE, CLEVELAND CYCLEWERKS ACE DELUXE	-	-	-	1
QJ, QJIANG, KEEWAY, LEONE, RKS, BENELLI, EMPIRE KEEWAY, KUBA	-	-	2	2
QJ, QJIANG, QJMOTOR, B MOTOBİ	37	-	298	-
QJ, QJIANG, QJMOTOR, B MOTOBİ, QJTEC	80	-	243	-
QJ, QJIANG, QJMOTOR, B MOTOBİ, QJTEC, LIFAN, GTS, DAYTONA MOTORS, SIMONINI MOTO, PINK, RKS	16	-	16	-
QJIANG	-	-	-	1
RAY ELECTRIC MOTORS	-	-	1	-
REDMOTO	-	-	3	-
REGIS	-	-	-	1
RENAULT	-	-	-	1
RENLI	17	-	80	-
RIEJU, DRAC	-	-	5	1
RIVERO	-	1	-	1
RIYA, RYMOTO, KUBA, RKS, LEXMOTO, MITT, ALPHA MOTORS, IMF, ROMET, ZIPP, ARORA, ZORRO, MOJITO	22	-	40	-
ROYAL ENFIELD	56	-	262	2
Royalloy, Royal Alloy, RA	2	-	9	-
Royalloy, Royal Alloy, RA, SCOMADI, VALENTINO, VALENTINO MOTORI	-	-	-	1
SAKURA, GOLDEN LION, ARTISAN, Fauro, ETALIAN, Viverra, Varaneo, Kito	-	-	26	-
SAKURA, GOLDEN LION, ARTISAN, Fauro, ETALIAN, Viverra, Varaneo, Kito, E-mio, velca, E.F.O, E-KUMA, BOLIDE, LINZE	2	-	11	-
SCUTUM, ETRIX, SILENCE	4	-	14	-
SEGWAY	9	-	185	-
SHANYANG, ATLAS PANTHER, YAMAZUKI MOTO, MOTORKING, Hirlee, XB	1	1	7	1
SHERCO	-	-	12	10
SHINERAY, SWM	-	-	5	1

Πίνακας 7 (συνέχεια)

Πωλήσεις καινούργιων και μεταχειρισμένων μοτοσυκλετών κατά μάρκα ή εργοστάσιο κατασκευής:
Ιούλιος 2024 και Ιανουάριος - Ιούλιος 2024

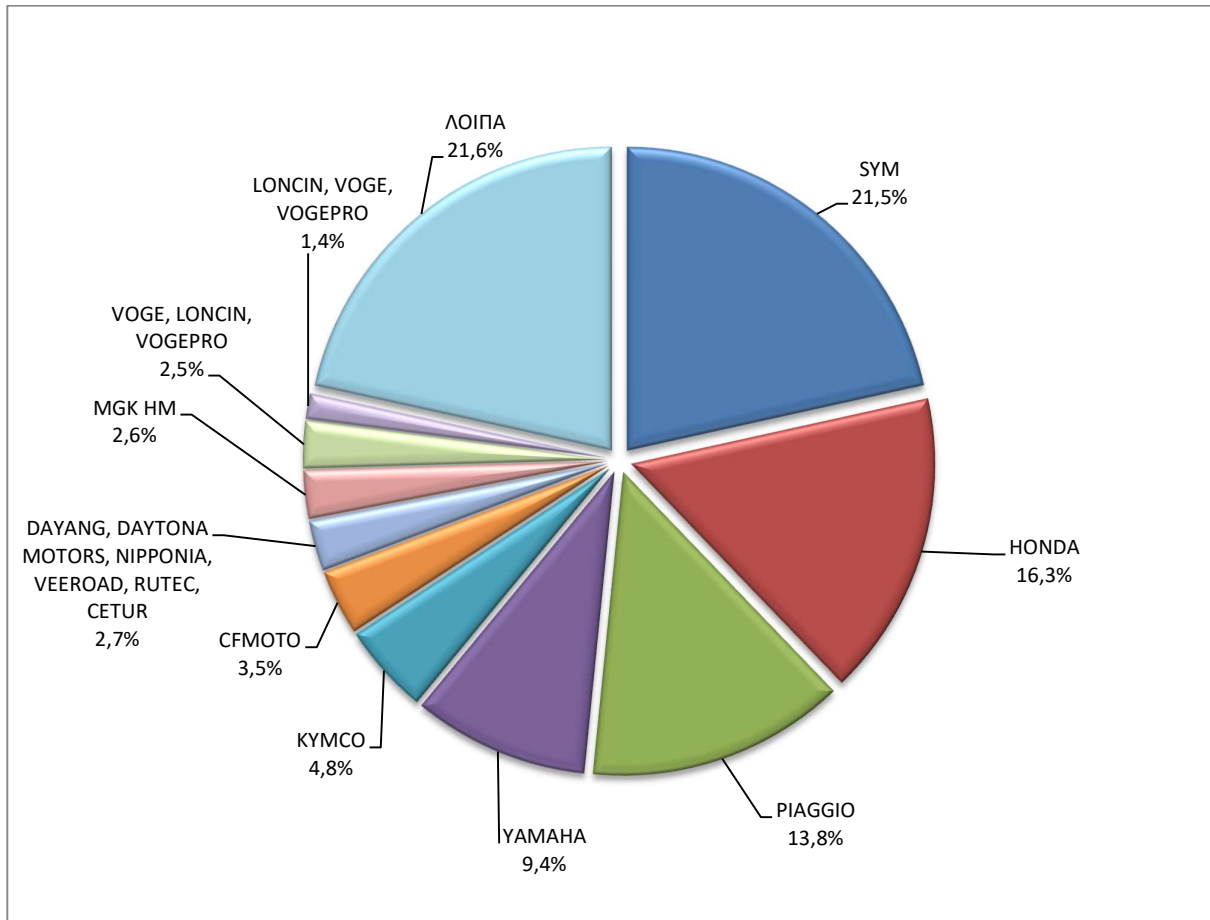
Μάρκα	Μοτοσυκλέτες			
	Ιούλιος		Ιανουάριος - Ιούλιος	
	καινούργιες	μεταχειρισμένες	καινούργιες	μεταχειρισμένες
SILENCE, SCUTUM, ETRIX	17	-	65	-
SKYTEAM, SACIN, CSR, METALCO, SOKUDO, BAZUKA, MINICO, MOTOSBASI, MOTOS BORDOY, SUMKO, ROXON, MONKEY BIKES	6	-	16	1
SURRON	-	-	5	-
SUZUKI	62	20	426	132
SYM	2.315	14	10.282	101
TARO, JUNAK, BARTON MOTORS ,ORCAL, Lexmoto	26	-	134	-
TARO, JUNAK, BARTON MOTORS, ORCAL, Lexmoto, MITT, NECO, WOTTAN, MAGPOWER, ADAMOTO MOTORCYCLES	6	-	49	-
TARO, JUNAK, BARTON MOTORS, ORCAL, Lexmoto, MITT, NECO, WOTTAN, MAGPOWER, ADAMOTO, MAXON, MAX-ON, TRMOTOR, CHUANL	8	-	33	-
TARO, TRMOTOR, CHUANL, JUNAK, BARTON MOTORS, Lexmoto, MITT, NECO, WOTTAN MOTOR, Maxon, Max-on, MOTOBİ, MOTO B, MAGPOWER, ADAMOTO MOTORCYCLES	8	-	46	-
TARO, TRMOTOR, CHUANL, JUNAK, Lexmoto, BARTON MOTORS, MITT, NECO, MAXON, WOTTAN MOTOR, MAX-ON, MOTOBİ, MOTO B	19	-	99	-
TAURIS	-	-	-	1
TAYO, HAOJIANG, ZHONGYU, THUMP, THUMPSTAR, KIDEN, ZONTES, Junak	2	1	33	2
TAYO, HAOJIANG, ZHONGYU, THUMP, THUMPSTAR, KIDEN, ZONTES, Junak, SENKE, TANNY, TYAN, ROMET, ROMET MOTORS, ROUTER	4	-	42	-
TAYO, ZONTES, KIDEN, Haojiang, ZHONGYU, Sharpon, TANNY, TYAN, Senke, B BETA, Daytona Motors	79	-	489	1
TAZZARI	-	-	1	-
TEYIN, TIANYING, XINBEN, SANBEN, ALFASCOOTERS, Alpha Motors, APACHI	14	-	35	-
TGB	5	-	7	1
TIANYING, RIYA, HONGYUNDA, TYM, HONLING, SANBEN, XINBEN, TAMCO, ALISON, DMK MOTORS	3	-	18	-
TIANYING, RIYA, HONGYUNDA, TYM, SANBEN, XINBEN, TAMCO, ALISON, DMK MOTORS, WLIE, LEEWAY, WLXQ	-	-	12	-
TIANYING, RIYA, HONGYUNDA, TYM, HONLING, TAMCO, ALISON, DMK MOTORS, WLIE, LEEWAY, WLXQ, AP Gmoto, ALFA	1	-	3	-
TIANYING, RIYA, SANBEN, TEYIN, TYM, Alfascooters, JORDON, YUKI, YAMASAKI, IVA, SENZO, KillerBee	4	-	11	-
TIANYING, RIYA, SANBEN, TEYIN, TYM, BERMOTO, Capirelli, Gemini, KENTOYA, LGW MOTO, Masaru, Romet, VENTO	-	-	2	-
TINBOT, KOLLTER, MASAI, INTO, VIARELLI, EDRIVE, DuroCar, MGK HM, Fauro, BRINCO	-	-	4	-
TINBOT, KOLLTER, MASAI, MS ENERGY	-	-	2	-
TM RACING	-	-	3	-
TRIUMPH	53	4	361	13

Πίνακας 7 (συνέχεια)

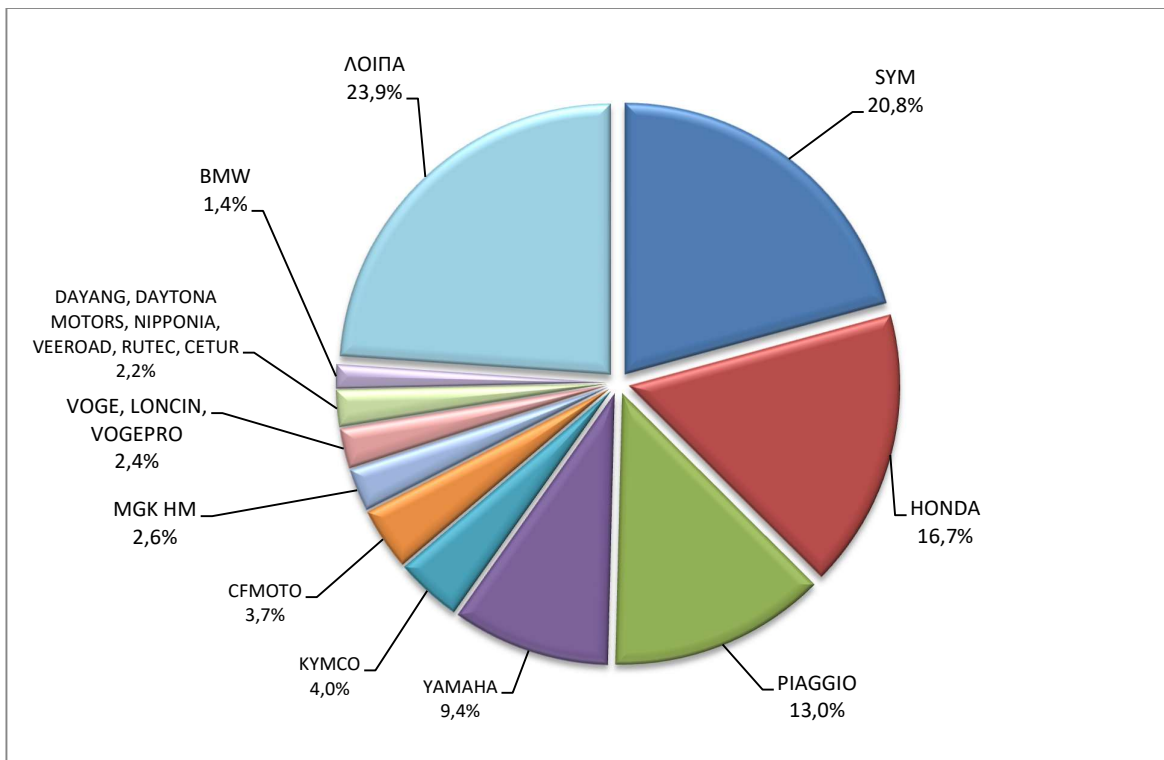
**Πωλήσεις καινούργιων και μεταχειρισμένων μοτοσυκλετών κατά μάρκα ή εργοστάσιο κατασκευής:
Ιούλιος 2024 και Ιανουάριος - Ιούλιος 2024**

Μάρκα	Μοτοσυκλέτες			
	Ιούλιος		Ιανουάριος - Ιούλιος	
	καινούργιες	μεταχειρισμένες	καινούργιες	μεταχειρισμένες
TRIUNI, TRIGOBIKE, LUCKING-MOPED, CSE-EV, JSE-MOTO, RETELLI, BIKEMITE, MOBI-E, U-MOB, VELCAMOTOR, DUKKA, LUYING	2	-	2	-
UM	46	-	126	-
VELIMOTOR, VOLTAMP, ALTUX, KKL HITECH, WHEELN WATER TECH, ALTUS, NUVEAU MONDE, EN MOTO, YOUNBEE MOTORS, KKL	-	-	4	-
VELOCIFERO, CECOTEC	-	-	1	-
Victory Motorcycles Division, Polaris Industries Inc.	-	-	-	1
VMOTO-SOCO, E-MAX, VMOTO, SUPER SOCO	3	-	29	-
VOGE, LONCIN, VOGEPRO	271	-	1.177	-
VOLTA, CHAOYA, EASY-WATTS, LUIGI, VELCA, Pineapple Bikes	2	-	2	-
VOLTA, VTA, REVOLT	2	-	6	-
VONROAD WJM 150	-	-	-	1
WANGYE, SANBEN, UM, KENOS, SUPERBYKE, MDC, MISTRAL	5	-	53	-
WONJAN, THRUST MOTOR, WMOTO, KEEWAY, TD	25	-	163	-
WUZHENG	1	-	2	-
XEV, X, XEV YOYO	15	-	86	1
XIAMEN XIASHING	-	1	-	1
XINRI, SUNRA ,APACHI, ISILDAR, ISILDAR APACHI, Wayscral, KRAL	3	-	28	-
YADEA	3	-	6	-
YAMAHA	1.009	91	4.666	534
YINXIANG, KENBO	-	-	-	1
YOUYAKU, YOUYAKU ELECTRIC SCOOTER	3	-	3	-
ZERO MOTORCYCLES	-	-	5	-
ZHIDOU , ZD, RKS	3	-	12	-
ZHONGNENG, ASYA, DADO, ZNEN, BARON	-	-	-	1
ZHONGNENG, ZNEN, AGM, AJS, YUKI, COLIBRI, EUROCKA, BTC, NOVA MOTORS, LEXMOTO	-	-	1	-
ZHONGNENG, ZNEN, AGM, BTC, CLS, COLIBRI, DAYTONA MOTORS, DERRACE, DOCKER, JM MOTORS, KUBA	19	-	52	-
ZHONGNENG, ZNEN, AGM, BTC, CLS, COLIBRI, DAYTONA MOTORS, DERRACE, DOCKER, JM MOTORS, KUBA, La souris, LEXMOTO	17	-	85	-
ZHONGNENG, ZNEN, AGM, YUKI, COLIBRI, LEXMOTO, Minimoto, NECO, ROMET MOTORS	3	-	9	-
ZUNDAPP	-	-	-	1
ZXMCO, NIJ, DAYTONA MOTORS, PINK	1	-	11	-
ΣΥΝΟΛΟ	10.750	462	49.512	2.578

Γράφημα 13. Πωλήσεις καινούργιων μοτοσυκλετών (Ιούλιος 2024)



Γράφημα 14. Πωλήσεις καινούργιων μοτοσυκλετών (Ιανουάριος - Ιούλιος 2024)



ΕΠΕΞΗΓΗΜΑΤΙΚΕΣ ΣΗΜΕΙΩΣΕΙΣ

Έρευνα Χορήγησης Αδειών Κυκλοφορίας Οχημάτων	<p>Η Έρευνα των οχημάτων είναι απογραφική. Τα στοιχεία εμφανίζουν τη μάρκα, το είδος και το καινούργιο ή μεταχειρισμένο του οχήματος σε επίπεδο Χώρας. Από τα στοιχεία της Έρευνας εξαιρούνται τα οχήματα που κινούνται επάνω σε τροχιές, τα ηλεκτροκίνητα με κεραίες λεωφορεία (τρόλλεϋ), οι γεωργικοί ελκυστήρες και τα γεωργικά μηχανήματα. Δεν περιλαμβάνονται στους πίνακες της ανακοίνωσης τα οχήματα Ενόπλων Δυνάμεων, Σωμάτων Ασφαλείας, Πυροσβεστικής Υπηρεσίας, Κρατικών Υπηρεσιών, Διπλωματικού Σώματος, Ξένων Αποστολών, Αναπήρων Πολέμου, καθώς επίσης και τα δίκυκλα τα οποία έχουν κυβισμό κάτω από 50 cc.</p>
Νομικό πλαίσιο	N. 3832/2010
Περίοδος Αναφοράς	Ιούλιος 2024
Κάλυψη	Για την εξαγωγή των μηνιαίων στοιχείων χρησιμοποιήθηκε το Μητρώο του Υπουργείου Υποδομών, Μεταφορών και Δικτύων, το οποίο περιέχει όλες τις μηνιαίες μεταβολές στις άδειες ταξινόμησης Οχημάτων στη Χώρα.
Ορισμοί	<p>Αυτοκίνητο όχημα είναι κάθε όχημα, ανεξάρτητα από τον αριθμό των τροχών, που κινείται με μηχανή και προορίζεται να μεταφέρει πρόσωπα ή πράγματα ή και τα δύο μαζί, ευρισκόμενα είτε πάνω στο ίδιο όχημα, είτε σε ρυμουλκούμενο που κινείται από το πρώτο.</p> <p>Καινούργιο όχημα χαρακτηρίζεται αυτό που ταξινομείται για πρώτη φορά μέσα στο μήνα στην Ελλάδα και δεν έχει κυκλοφορήσει σε άλλη χώρα.</p> <p>Μεταχειρισμένο χαρακτηρίζεται αυτό που ταξινομείται για πρώτη φορά στην χώρα και έχει εισαχθεί ως μεταχειρισμένο από το εξωτερικό.</p> <p>Αυτοκίνητο επιβατηγό προοριζόμενο για τη μεταφορά κυρίως προσώπων αυτοκίνητο όχημα, 9 κατ' ανώτατο όριο θέσεων μαζί με τη θέση του οδηγού.</p> <p>Αυτοκίνητο λεωφορείο: Το αυτοκίνητο όχημα που προορίζεται κυρίως για τη μεταφορά προσώπων 10 και άνω θέσεων, συμπεριλαμβανομένης και της θέσης του οδηγού. Στους πίνακες της ανακοίνωσης στην κατηγορία αυτή επιπλέον προσμετρώνται τα αρθρωτά Λεωφορεία.</p> <p>Αυτοκίνητο φορτηγό: Το αυτοκίνητο όχημα που προορίζεται κυρίως για τη μεταφορά πραγμάτων. Στους πίνακες της ανακοίνωσης στην κατηγορία αυτή επιπλέον προσμετρώνται οι τράκτορες, τα ρυμουλκά φορτηγά, οι τράκτορες με επικαθήμενο (αρθρωτό όχημα) και τα ρυμουλκά με ρυμουλκούμενο (συρμός) .</p> <p>Μοτοσυκλέτα: Κάθε δίτροχο μηχανοκίνητο όχημα με ή χωρίς καλάθι, του οποίου είτε η μέγιστη εκ κατασκευής ταχύτητα είναι μεγαλύτερη των 45 χιλιομέτρων την ώρα είτε, εάν είναι εξοπλισμένο με κινητήρα εσωτερικής καύσης, ο κυλινδρισμός του κινητήρα είναι μεγαλύτερος των 50 κυβικών εκατοστών. Στους πίνακες της ανακοίνωσης στην κατηγορία αυτή επιπλέον προσμετρώνται τα τρίτροχα οχήματα.</p> <p>Τρίτροχο όχημα: Το μηχανοκίνητο όχημα με τρεις συμμετρικούς τροχούς, του οποίου είτε η μέγιστη εκ κατασκευής ταχύτητα είναι μεγαλύτερη των 45 χιλιομέτρων την ώρα είτε ο κυλινδρισμός του κινητήρα του είναι μεγαλύτερος των 50 κυβικών εκατοστών, εάν είναι εξοπλισμένο με κινητήρα εσωτερικής καύσης. Επίσης ως τρίτροχο όχημα λογίζεται και το τετράτροχο όχημα, εκτός των ελαφρών τετράτροχων οχημάτων της κατηγορίας των μοτοποδηλάτων, του οποίου το απόβαρο κενού οχήματος, μη συμπεριλαμβανομένου του βάρους του καυσίμου ή του μίγματος καυσίμου - ελαίου ή των συσσωρευτών των ηλεκτρικών οχημάτων, δεν υπερβαίνει τα 400 χιλιόγραμμα, όταν το όχημα προορίζεται για επιβατικές μεταφορές ή τα 550 χιλιόγραμμα, όταν προορίζεται για μεταφορές εμπορευμάτων και του οποίου η μέγιστη καθαρή ισχύς δεν υπερβαίνει τα 15 KW.</p>
Μεθοδολογία	Η έρευνα είναι απογραφική. Τα πρωτογενή στοιχεία προέρχονται από το Υπουργείο Υποδομών, Μεταφορών και Δικτύων και προκύπτουν από την έκδοση νέων αδειών κυκλοφορίας οχημάτων όπως αυτές καταχωρούνται από τις κατά τόπους Διευθύνσεις Μεταφορών και Επικοινωνιών.
Παραπομπές	Περισσότερες πληροφορίες (πίνακες, γραφήματα) σχετικά με την έρευνα χορήγησης αδειών κυκλοφορίας οχημάτων μπορούν να αναζητηθούν στη ιστοσελίδα της Ελληνικής Στατιστικής Αρχής www.statistics.gr , στο σύνδεσμο http://www.statistics.gr/el/statistics/-/publication/SME24