



## ΧΟΡΗΓΗΣΗ ΑΔΕΙΩΝ ΚΥΚΛΟΦΟΡΙΑΣ ΟΧΗΜΑΤΩΝ : ΙΑΝΟΥΑΡΙΟΣ 2024

Η Ελληνική Στατιστική Αρχή ανακοινώνει ότι κατά το μήνα Ιανουάριο του 2024 κυκλοφόρησαν για πρώτη φορά 22.539 αυτοκίνητα (καινούργια ή μεταχειρισμένα εξωτερικού) έναντι 21.129 που κυκλοφόρησαν τον αντίστοιχο μήνα του έτους 2023, παρουσιάζοντας αύξηση 6,7%. Αύξηση 50,4% είχε παρουσιάσει η κυκλοφορία για πρώτη φορά αυτοκινήτων (καινούργιων ή μεταχειρισμένων εξωτερικού) τον Ιανουάριο του έτους 2023 σε σχέση με τον αντίστοιχο μήνα του 2022 (Πίνακας 1 - Γραφήματα 1,2,3,5). Τα καινούργια αυτοκίνητα που κυκλοφόρησαν τον Ιανουάριο του 2024 ανέρχονται σε 13.708 έναντι 11.638 που κυκλοφόρησαν τον αντίστοιχο μήνα του έτους 2023, παρουσιάζοντας αύξηση 17,8%.

Η κυκλοφορία νέων μοτοσυκλετών κυβισμού άνω των 50 cc (καινούργιων και μεταχειρισμένων εξωτερικού) κατά το μήνα Ιανουάριο του 2024, ανήλθε σε 4.953 έναντι 4.187 τον αντίστοιχο μήνα του έτους 2023, παρουσιάζοντας αύξηση 18,3%. Αύξηση 79,6% είχε παρουσιάσει η κυκλοφορία νέων μοτοσυκλετών (άνω των 50 cc) τον Ιανουάριο του 2023 σε σχέση με τον αντίστοιχο μήνα του 2022 (Πίνακας 1 - Γράφημα 4). Οι καινούργιες μοτοσυκλέτες που κυκλοφόρησαν τον Ιανουάριο του 2024 ανέρχονται σε 4.639 έναντι 3.864 που κυκλοφόρησαν τον αντίστοιχο μήνα του έτους 2023, παρουσιάζοντας αύξηση 20,1%.

*Πληροφορίες για μεθοδολογικά θέματα :*  
*Διεύθυνση Τομεακών Στατιστικών*  
*Τμήμα Στατιστικών Μεταφορών*  
Ελπίδα Κλεφτόγιαννη, Κων/νος Μενεξές  
Τηλ: 213 135 3087, 213 135 3055  
[e-mail: e.kleftogianni@statistics.gr](mailto:e.kleftogianni@statistics.gr), [k.menexes@statistics.gr](mailto:k.menexes@statistics.gr)

Πληροφορίες για παροχή δεδομένων:  
Τηλ. 213 135 2022  
[email: data.dissem@statistics.gr](mailto:data.dissem@statistics.gr)

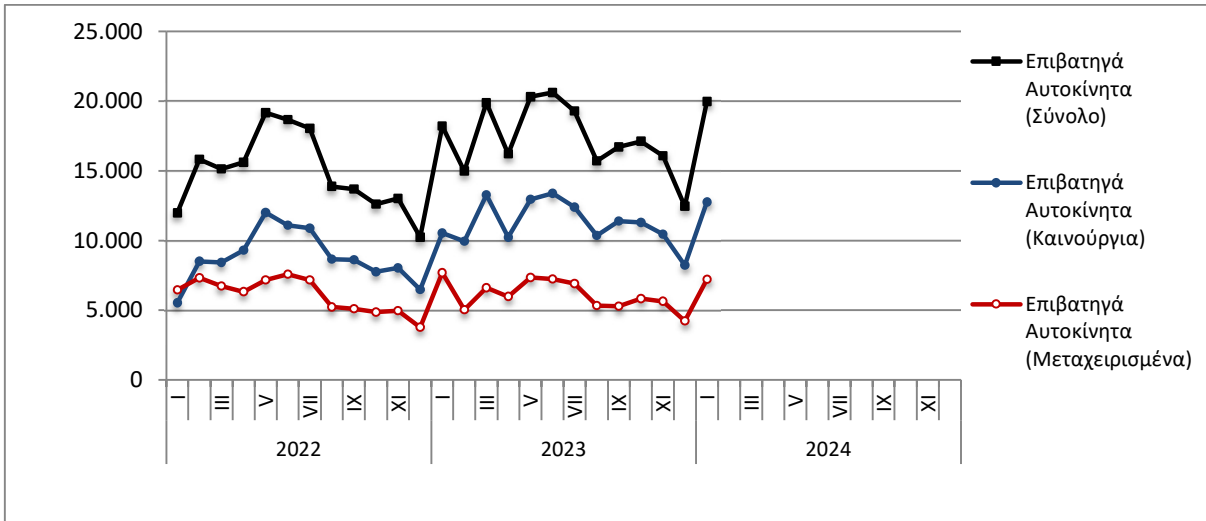
Πίνακας 1. Οχήματα που κυκλοφόρησαν για πρώτη φορά στην Ελλάδα: Ιανουάριος 2022 - 2024

Κατηγορία οχημάτων	Ιανουάριος									Μεταβολή (%)					
	2022			2023			2024			2023/2022			2024/2023		
	Σύνολο	Καινούργια	Μεταχ/μένα	Σύνολο	Καινούργια	Μεταχ/μένα	Σύνολο	Καινούργια	Μεταχ/μένα	Σύνολο	Καινούργια	Μεταχ/μένα	Σύνολο	Καινούργια	Μεταχ/μένα
<b>Σύνολο Ελλάδος</b>															
Σύνολο οχημάτων	16.375	8.149	8.226	25.316	15.502	9.814	27.492	18.347	9.145	54,6%	90,2%	19,3%	8,6%	18,4%	-6,8%
1. Αυτοκίνητα	14.044	6.057	7.987	21.129	11.638	9.491	22.539	13.708	8.831	50,4%	92,1%	18,8%	6,7%	17,8%	-7,0%
Επιβατηγά	11.977	5.522	6.455	18.218	10.533	7.685	19.966	12.762	7.204	52,1%	90,7%	19,1%	9,6%	21,2%	-6,3%
Λεωφορεία	69	2	67	130	23	107	78	32	46	88,4%	1050,0%	59,7%	-40,0%	39,1%	-57,0%
Φορτηγά	1.998	533	1.465	2.781	1.082	1.699	2.495	914	1.581	39,2%	103,0%	16,0%	-10,3%	-15,5%	-6,9%
2. Μοτοσυκλέτες > 50 cc	2.331	2.092	239	4.187	3.864	323	4.953	4.639	314	79,6%	84,7%	35,1%	18,3%	20,1%	-2,8%
<b>Νομός Αττικής</b>															
Σύνολο οχημάτων	7.695	4.901	2.794	14.213	10.167	4.046	15.485	11.961	3.524	84,7%	107,4%	44,8%	8,9%	17,6%	-12,9%
1. Αυτοκίνητα	6.455	3.735	2.720	11.908	7.978	3.930	12.834	9.443	3.391	84,5%	113,6%	44,5%	7,8%	18,4%	-13,7%
Επιβατηγά	5.773	3.432	2.341	10.675	7.282	3.393	11.784	8.845	2.939	84,9%	112,2%	44,9%	10,4%	21,5%	-13,4%
Λεωφορεία	21	1	20	79	19	60	43	23	20	276,2%	1800,0%	200,0%	-45,6%	21,1%	-66,7%
Φορτηγά	661	302	359	1.154	677	477	1.007	575	432	74,6%	124,2%	32,9%	-12,7%	-15,1%	-9,4%
2. Μοτοσυκλέτες > 50 cc	1.240	1.166	74	2.305	2.189	116	2.651	2.518	133	85,9%	87,7%	56,8%	15,0%	15,0%	14,7%

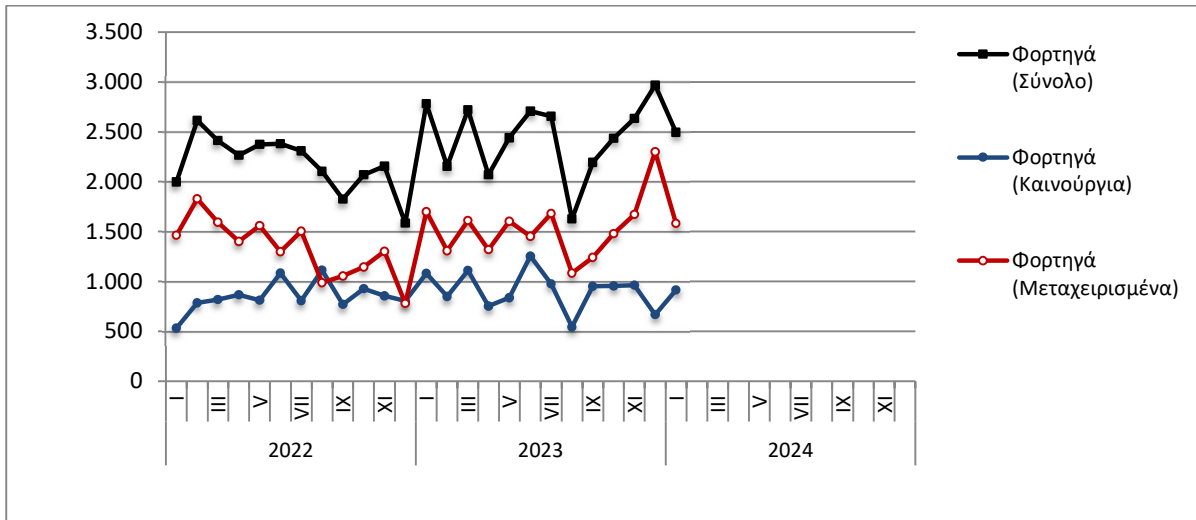
Πίνακας 2. Οχήματα που κυκλοφόρησαν για πρώτη φορά στην Ελλάδα: Φεβρουάριος 2022 – Ιανουάριος 2024

Κατηγορία οχημάτων	Μ.Ο Φεβ. 2022 - Ιαν 2023			Μ.Ο Φεβ. 2023 - Ιαν 2024			Μεταβολή (%)		
							Μ.Ο Φεβ. 2023 - Ιαν 2024 / Μ.Ο Φεβ. 2022 - Ιαν 2023		
	Σύνολο	Καινούργια	Μεταχ/μένα	Σύνολο	Καινούργια	Μεταχ/μένα	Σύνολο	Καινούργια	Μεταχ/μένα
<b>Σύνολο Ελλάδος</b>									
Σύνολο οχημάτων	22.831	14.890	7.941	25.809	17.860	7.949	13,0%	20,0%	0,1%
1. Αυτοκίνητα	17.685	10.104	7.581	19.960	12.311	7.649	12,9%	21,8%	0,9%
Επιβατηγά	15.340	9.186	6.155	17.443	11.391	6.052	13,7%	24,0%	-1,7%
Λεωφορεία	104	24	81	92	23	69	-11,7%	-2,1%	-14,5%
Φορτηγά	2.240	894	1.346	2.425	897	1.528	8,3%	0,3%	13,5%
2. Μοτοσυκλέτες > 50 cc	5.146	4.786	360	5.849	5.549	300	13,7%	15,9%	-16,7%

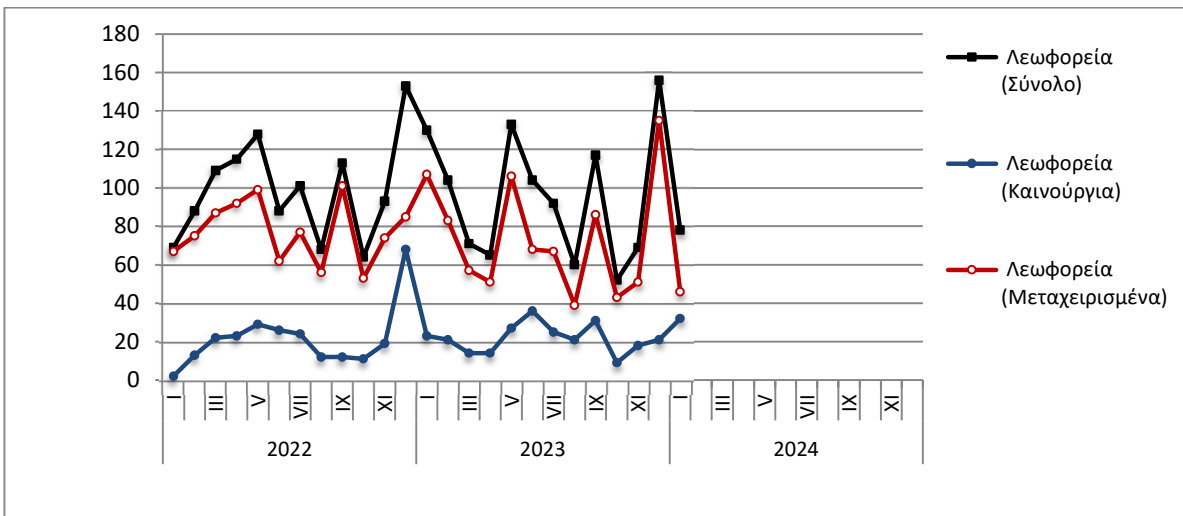
**Γράφημα 1. Επιβατηγά Αυτοκίνητα (Ιανουάριος 2022 – Ιανουάριος 2024)**



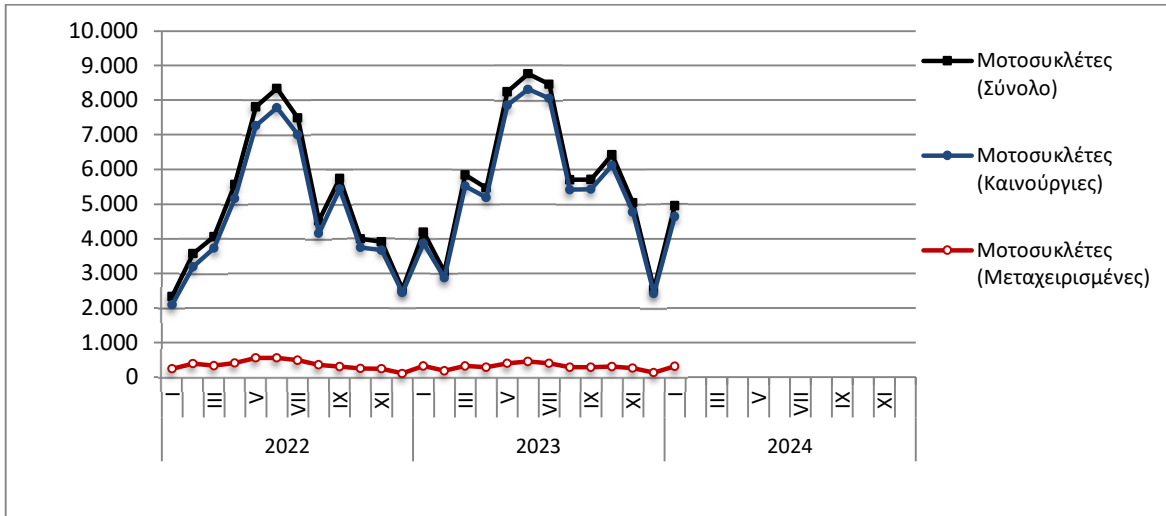
**Γράφημα 2. Φορτηγά (Ιανουάριος 2022 – Ιανουάριος 2024)**



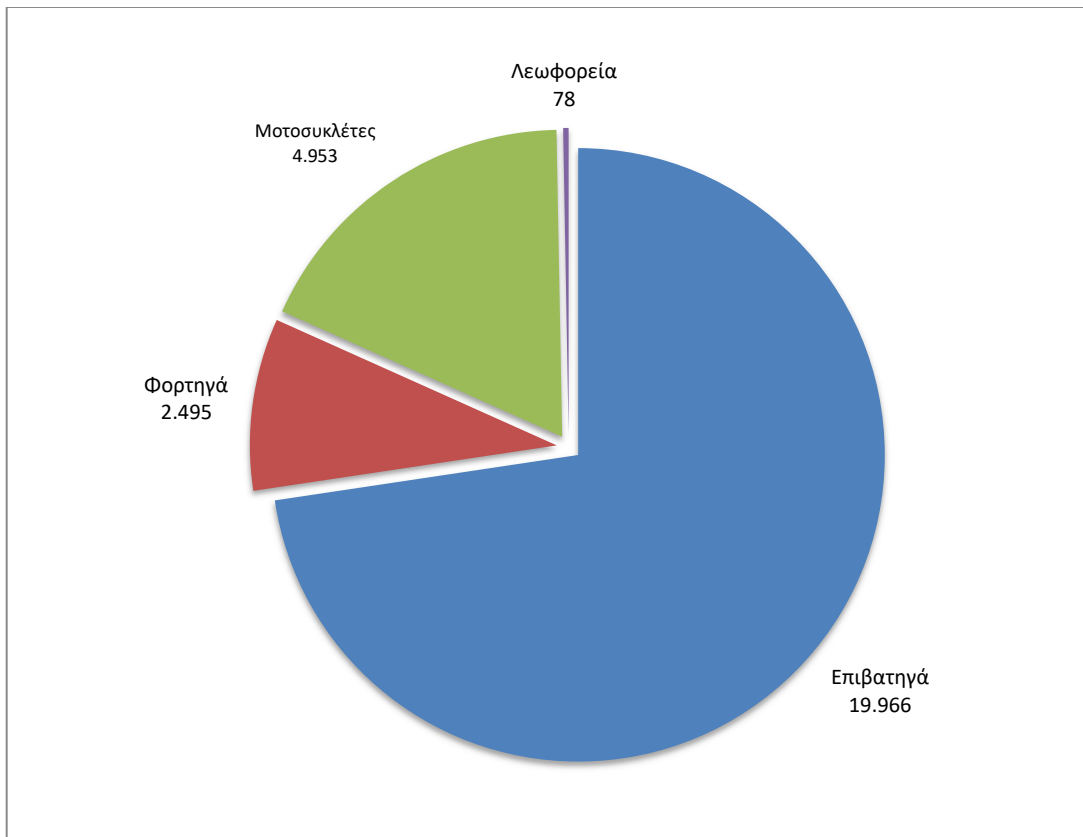
**Γράφημα 3. Λεωφορεία (Ιανουάριος 2022 – Ιανουάριος 2024)**



**Γράφημα 4. Μοτοσυκλέτες (Ιανουάριος 2022 – Ιανουάριος 2024)**



**Γράφημα 5. Νέες Εγγραφές Οχημάτων (Ιανουάριος 2024)**



**Πίνακας 3**  
**Πωλήσεις καινούργιων και μεταχειρισμένων επιβατηγών κατά μάρκα:**  
**Ιανουάριος 2024**

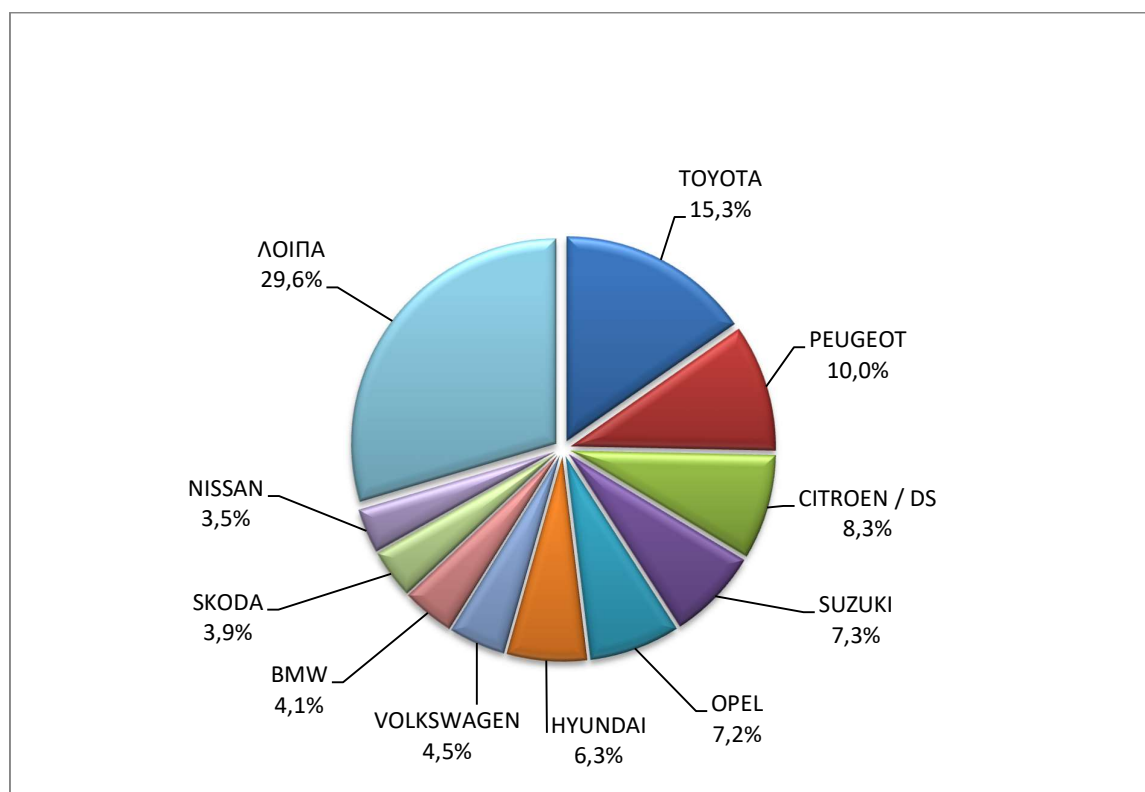
Μάρκες	Επιβατηγά	
	Ιανουάριος	
	καινούργια	μεταχειρισμένα
ALFA ROMEO	45	38
AUDI	430	148
BMW	529	272
BURSTNER	-	2
CAPRON	7	3
CHEVROLET	-	17
CITROEN	220	240
CITROEN / DS	1.058	26
CUPRA	78	-
DACIA	104	172
DETHLEFFS	-	4
DODGE	-	1
DS	98	8
FERRARI	-	3
FIAT	389	314
FORD	312	496
FORD <sup>2</sup>	1	-
HOBBY	-	1
HONDA	27	71
HYMER	-	1
HYUNDAI	805	633
INFINITI	-	4
JAGUAR	8	12
JEEP	145	55
KIA	417	147
KNAUS	-	1
LADA	-	1
LAMBORGHINI	-	2
LANCIA	-	3
LAND ROVER	66	65
LEXUS	21	5
MASERATI	1	-
MAZDA	197	29
MCLAREN	-	1
MERCEDES	252	563
MG	40	-
MG, ROEWE	376	1
MINI	93	66
MITSUBISHI	9	80
NISSAN	450	540
NISSAN <sup>1</sup>	6	-
OPEL	917	503
PEUGEOT	1.281	398
PEUGEOT <sup>2</sup>	10	-
PORSCHE	12	66
RANGE ROVER	-	5

**Πίνακας 3 (συνέχεια)**  
**Πωλήσεις καινούργιων και μεταχειρισμένων επιβατηγών κατά μάρκα:**  
**Ιανουάριος 2024**

Μάρκες	Επιβατηγά	
	Ιανουάριος	
	καινούργια	μεταχειρισμένα
RENAULT	140	712
ROLLER TEAM	-	1
SEAT	103	54
SERES, DFSK, SOKON, AITO	5	-
SKODA	497	179
SMART	10	128
SUBARU	3	13
SUZUKI	926	154
TESLA	57	4
TOYOTA	1.952	579
TRIGANO	-	3
VOLKSWAGEN	573	353
VOLVO	91	27
VOYAH	1	-
<b>ΣΥΝΟΛΟ</b>	<b>12.762</b>	<b>7.204</b>

- 1 : Με κατασκευή 2ου / 3ου σταδίου στην Ελλάδα.  
2 : Με κατασκευή 2ου / 3ου σταδίου στο εξωτερικό.

**Γράφημα 6. Πωλήσεις καινούργιων επιβατηγών (Ιανουάριος 2024)**



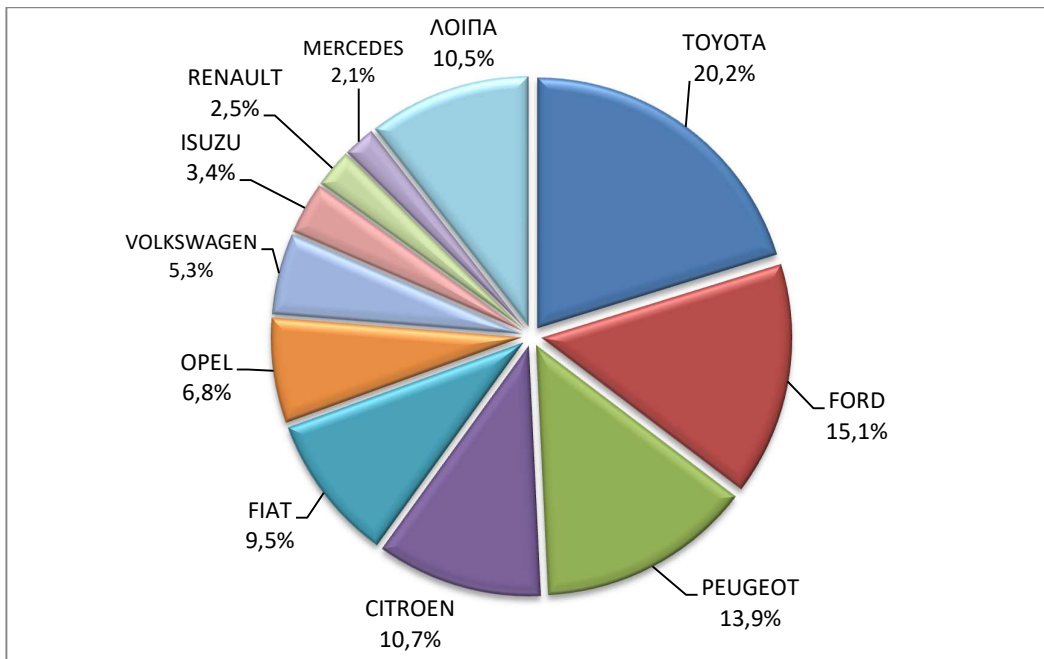
**Πίνακας 4**  
**Πωλήσεις καινούργιων και μεταχειρισμένων φορτηγών κατά μάρκα:**  
**Ιανουάριος 2024**

Μάρκες	Φορτηγά	
	Ιανουάριος	
	καινούργια	μεταχειρισμένα
CHRYSLER	-	3
CITROEN	98	42
DACIA	1	5
DAF	-	42
DENNIS EAGLE	-	1
DODGE	-	5
FIAT	87	102
FIAT-IVECO	-	1
FORD	138	267
HYUNDAI	-	1
ISUZU	31	30
IVECO	4	21
IVECO <sup>1</sup>	5	-
JEEP	4	3
LAND ROVER	-	1
MAN	-	100
MAN <sup>1</sup>	1	-
MAXUS, LDV	8	-
MERCEDES	19	400
MERCEDES <sup>1</sup>	1	-
MITSUBISHI	1	53
MITSUBISHI <sup>1</sup>	3	-
NISSAN	6	45
OPEL	62	54
PEUGEOT	127	56
PIAGGIO	2	2
PIAGGIO <sup>1</sup>	1	-
RENAULT	23	93
SCANIA	16	56
SCATTOLINI, NISSAN	-	1
SSANGYONG	-	1
SUZUKI	18	-
TOYOTA	185	56
VOLKSWAGEN	48	69
VOLVO	19	71
VOLVO <sup>1</sup>	6	-
<b>ΣΥΝΟΛΟ</b>	<b>914</b>	<b>1.581</b>

**1 : Με κατασκευή 2ου / 3ου σταδίου στην Ελλάδα.**

**2 : Με κατασκευή 2ου / 3ου σταδίου στο εξωτερικό.**

**Γράφημα 7. Πωλήσεις καινούργιων φορτηγών (Ιανουάριος 2024)**



**Πίνακας 5  
Πωλήσεις καινούργιων και μεταχειρισμένων λεωφορείων κατά μάρκα:  
Ιανουάριος 2024**

Μάρκες	Λεωφορεία	
	Ιανουάριος	
	καινούργια	μεταχειρισμένα
BOVA	-	3
FORD	-	2
ISUZU, AOS, GLOBUS	1	-
IVEKO <sup>2</sup>	1	-
MAN	12	2
MAN/NEOPLAN	-	1
MERCEDES	3	29
MERCEDES <sup>1</sup>	13	-
NEOPLAN	-	2
OTOKAR	-	1
SETRA	1	6
TEMSA	1	-
<b>ΣΥΝΟΛΟ</b>	<b>32</b>	<b>46</b>

**1 : Με κατασκευή 2ου / 3ου σταδίου στην Ελλάδα.**

**2 : Με κατασκευή 2ου / 3ου σταδίου στο εξωτερικό.**



**Πίνακας 6**  
**Πωλήσεις καινούργιων και μεταχειρισμένων μοτοσυκλετών κατά μάρκα ή εργοστάσιο κατασκευής:**  
**Ιανουάριος 2024**

Μάρκες	Μοτοσυκλέτες	
	Ιανουάριος	
	καινούργιες	μεταχειρισμένες
AJP	1	-
APRILIA	31	3
APRILIA, SCARABEO	-	1
ARMONY,ARORA, BUKE, BULL MOTORS	7	-
BASHAN	-	1
BASHAN, AMGroup, AMGroup Bike, DON, IRBIS, WORKER BEAR, Nomik ATV 2	1	-
BENELLI	106	-
BETA	10	2
BMW	76	50
BRIXTON	7	-
CFMOTO	93	-
CFMOTO, CSR, QUAZILLA	-	1
CFMOTO, KEEWAY	8	-
DAYANG, DAYTONA MOTORS, NIPPONIA, DOCKER, WAYEL, SUMCO, VEEROAD, CETUR, RUTEC, ZENKO	2	-
DAYANG, DAYTONA MOTORS, NIPPONIA, DYMOTO, VEEROAD, EVO MOTORS, MH MOTORCYCLES, FKM, FKMOTORS,	13	-
DAYANG, DAYTONA MOTORS, NIPPONIA, DYMOTO, VEEROAD, EVO MOTORS, MH MOTORCYCLES, FKM, FKMOTORS, KUBA	1	-
DAYANG, DAYTONA MOTORS, NIPPONIA, KUBA, VEEROAD, SUMCO, CETUR, RUTEC	79	-
DAYANG, DAYTONA MOTORS, NIPPONIA, VEEROAD	51	-
DAYANG, DAYTONA MOTORS, NIPPONIA, VEEROAD, DOCKER	46	-
DAYANG, DAYTONA MOTORS, NIPPONIA, VEEROAD, RUTEC, CETUR	76	-
DAYANG, DYMOTO, DAYTONA MOTORS, NIPPONIA, MH MOTORCYCLES, ORCAL, SUMCO, KUBA, RKS, RUTEC	6	-
DAYANG, ECOCREMO, ECOOTER, ECOOTOR, AGM, ORCAL, SUMCO	2	-
DAYANG, NIPPONIA, DAYTONA MOTORS, VEEROAD, SUMCO, DOCKER, MH MOTORCYCLES	2	-
DAYTONA	7	-
DAYTONA MOTORS, DAYANG, DYMOTO, NIPPONIA, MH MOTORCYCLES, ORCAL, SUMCO, RUTEC, AJS	5	-
DAYTONA MOTORS, DAYANG, NIPPONIA, DYMOTO, DOCKER, VEEROAD, EVO MOTORS, SUMCO, CETUR, HANSOM, RUTEC	5	-
DAYTONA MOTORS, EVO MOTORS, LONGJIA, ORCAL, NECO, VGA, ROMET MOTORS, DRAX, MONDIAL, JUNAK, ONLINE	1	-
DAYTONA MOTORS, YINGANG, KUBA, RKS, SKYJET, MAGPOWER, MITT, VENTUR, ARCHIVE MOTORCYCLE	1	-
DAYTONA MOTORS, ZONTES, TAYO, KIDEN, Haojiang, ZHONGYU, Sharpon, TANNY, TYAN, Senke, B BETA	22	-
DONGBEN, GANCIN, DIRONG, KRAL	1	-
DUCATI	9	11
E.F.O., GOLDEN LION, SAKURA, ARTISAN, Fauro, ETALIAN, Viverra, Varaneo, Kito, E-mio, velca, E-KUMA, BOLIDE	1	-
ECOOTER, ETRIX, AGM, DRAX, ORCAL, SUMCO	3	-
EFUN, ZAP	3	-
EFUN, ZAP, FRISON, easy-watts	6	-
FANTIC MOTOR	2	-
FD MOTORS, FASPIDER, DAYTONA MOTORS, EVO Motors, Veeroad	1	-
FD MOTORS, FASPIDER, DAYTONA MOTORS, NIPPONIA, QUANTYA	5	-
GASGAS	6	-

**Πίνακας 6 (συνέχεια)**  
**Πωλήσεις καινούργιων και μεταχειρισμένων μοτοσυκλετών κατά μάρκα ή εργοστάσιο κατασκευής:**  
**Ιανουάριος 2024**

Μάρκες	Μοτοσυκλές	
	Ιανουάριος	
	καινούργιες	μεταχειρισμένες
GENERIC, EXPLORER, MALANCA, KSR Moto Austria, Motron Motorrad	3	-
GPX	16	-
GUSITE, RKS, KUBA, KOKO, KAVIR, BECANE, EVO MOTORS, DAYTONA MOTORS, SUMCO, SKYJET	4	-
Haojiang, ZONTES,TAYO, Sharpon, IFINO, KIDEN, ZHONGYU, CUBTOM, DIYUN, NAMIN, TIM DERVI, VUKA, THUMP, R-ipper	8	-
HARLEY DAVIDSON	-	19
HONDA	1.052	37
HORWIN	1	-
HUSQVARNA	11	4
HYOSUNG	1	-
INDIAN MOTORCYCLE	1	1
JIAYUAN	14	-
JINMA, RUNHORSE, FARAD, hopster, DuroCar	1	-
JNEN, JUNENG, ZIPP, MOTORAN, HORS	3	-
JNEN, JUNENG, ZIPP, MOTORAN, HORS, FLEX TECH, RAZZO, TOROS, ONE, JUNAK	6	-
JNEN, JUNENG, ZIPP, MOTORAN, ONE, RAZZO, FLEX TECH, TOROS, JUNAK, TURBHO, PEZAL	8	-
JONWAY, SHENKE, HUIBANG, JMSTA	1	-
KAMAX	1	-
KAWASAKI	13	11
KEEWAY	3	-
KEEWAY, LONGJIA	10	-
KSR MOTO AUSTRIA, MOTRON MOTORRAD	2	-
KTM	66	30
KUBA, MH MOTORCYCLES, MGB, SHINERAY, DAYTONA MOTORS, MASH	3	-
KYMCO	124	27
Lingzhida, LINZDA, LINDN, LINYI, LONGMAO, NLIGHT	2	-
LONCIN, KINLON, LONGTING, KUBA, YUKI, MONDIAL, STMAX, KANUNI, MOTORAN, ASYA, QUSWA, PUMAREX, RALLY USA, MOD, CCM	11	-
LONCIN, KUBA, RKS, ITALIKA, SUNRACE, SKY, MALAGUTI, SUPERBIKE, ROCKET, NOVELBAT, TIGREMOTO, GREEN	1	-
LONCIN, KUBA, RKS, ITALIKA, VOGÉ, SUNRACE, SKY, MALAGUTI, ROCKET, SUPERBIKE, NOVELBAT, TRIDIAMOND	22	-
LONCIN, VOGÉ	5	1
LONCIN, VOGÉ, KUBA, RKS , ITALIKA, SUNRACE, SKY, MALAGUTI, SUPERBIKE, ROCKET, NOVELBAT, TIGREMOTO, GREEN	3	-
LONCIN, VOGÉ, VOGÉPRO	46	-
LONGJIA, ORCAL, NECO, ALFASCOOTERS, VGA, ROMET MOTORS, BARTON MOTORS, OVER, CAROLYN, KANUNI, BTC	19	-
LONGJIA, ORCAL, NECO, VGA, ROMET MOTORS	21	-
LONGJIA, VICTORIA, VICTORIA MOTORRAD, ORCAL, NECO, VGA, BTC, ALFASCOOTERS. ROMET MOTORS	42	-
LVNENG	2	-
LONGJIA, ZUNDAPP, VGA, NECO, BTC, ALFASCOOTERS, ROMET MOTORS	4	-
MACBOR, RVM, COLOVE, ORCAL, DAYTONA MOTORS, ZF-KY, Lexmoto, OVER BIKES, YUKI, AJS	7	-
MALAGUTI	39	-
MBK	-	2
MGK HM	124	-

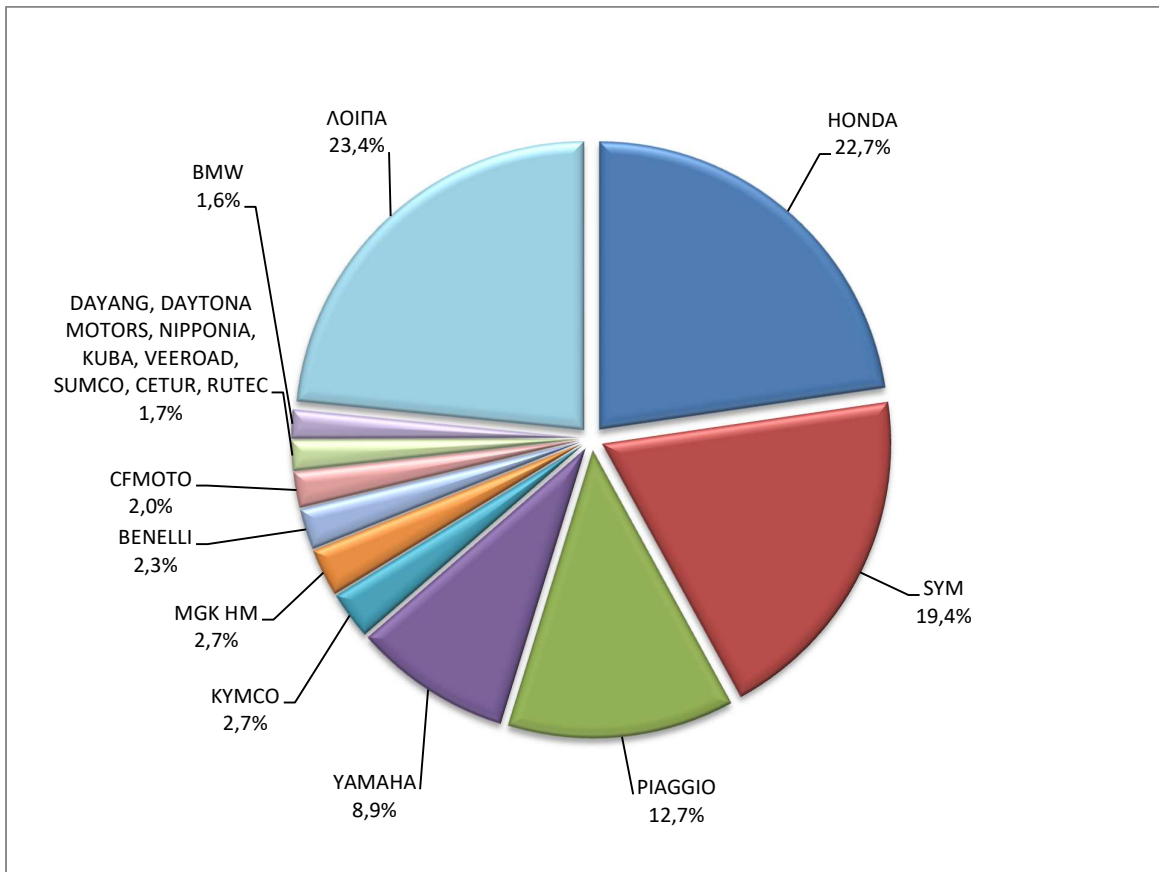
**Πίνακας 6 (συνέχεια)**  
**Πωλήσεις καινούργιων και μεταχειρισμένων μοτοσυκλετών κατά μάρκα ή εργοστάσιο κατασκευής:**  
**Ιανουάριος 2024**

Μάρκες	Μοτοσυκλέτες	
	Ιανουάριος	
	καινούργιες	μεταχειρισμένες
MODENAS	-	1
MOTO GUZZI	5	1
MOTO MORINI	4	-
NIU, NUUV	2	-
ODES	2	-
PEUGEOT	15	1
PIAGGIO	590	16
PILOTCAR	1	-
POLARIS	2	3
QJ, QJIANG, QJMOTOR, B MOTOBI	25	-
QJ, QJIANG, QJMOTOR, B MOTOBI, QJTEC	19	-
REDMOTO	1	-
RIEJU	1	-
ROYAL ENFIELD	19	2
Royalloy, Royal Alloy, RA	2	-
SAKURA, GOLDEN LION, ARTISAN, Fauro, ETALIAN, Viverra, Varaneo, Kito, E-mio, velca, E.F.O, E-KUMA, BOLIDE, LINZE	2	-
SCUTUM, ETRIX, SILENCE	3	-
SEGWAY	4	-
SHANYANG, ATLAS PANTHER, YAMAZUKI MOTO, MOTORKING, Hirlee, XB	3	-
SHERCO	3	2
SHINERAY, SWM	1	-
SILENCE, SCUTUM, ETRIX	2	-
SKYTEAM, SACIN, CSR, METALCO, SOKUDO, BAZUKA, MINICO, MOTOSBASI, MOTOS BORDOY, SUMKO, ROXON, MONKEY BIKES	2	-
SURRON	1	-
SUZUKI	28	18
SYM	898	10
TARO, JUNAK, BARTON MOTORS ,ORCAL, Lexmoto	15	-
TARO, JUNAK, BARTON MOTORS, ORCAL, Lexmoto, MITT, NECO, WOTTAN, MAGPOWER, ADAMOTO, MAXON, MAX-ON, TRMOTOR, CHUANL	6	-
TARO, TRMOTOR, CHUANL, JUNAK, BARTON MOTORS, Lexmoto, MITT, NECO, MAXON, MAX-ON, MOTOBI, MOTO B, OVER BIKES	1	-
TARO, TRMOTOR, CHUANL, JUNAK, BARTON MOTORS, ORCAL, Lexmoto, MITT, NECO, WOTTAN, MAXON, MAX-ON, MOTOBI	2	-
TARO,TRMOTOR, CHUANL, JUNAK, BARTON MOTORS, ORCAL, Lexmoto, MITT, NECO, WOTTAN, MAGPOWER, ADAMOTO MOTORCYCLES	2	-
TAYO, HAOJIANG, ZHONGYU, THUMP, THUMPSTAR, KIDEN, ZONTES, Junak, SENKE, TANNY, TYAN, ROMET, ROMET MOTORS	11	-
TAYO, ZONTES, KIDEN, Haojiang, ZHONGYU, Sharpon, TANNY, TYAN, Senke, BETA, DAYTONA MOTORS	25	-
TEYIN, TIANYING, XINBEN, SANBEN, ALFASCOOTERS, Alpha Motors, APACHI	4	-
TIANYING, RIYA, HONGYUNDA, TYM, HONLING, SANBEN, XINBEN, TAMCO, ALISON, DMK MOTORS	3	-
TIANYING, RIYA, HONGYUNDA, TYM, SANBEN, XINBEN, TAMCO, ALISON, DMK MOTORS, WLIE, LEEWAY, WLXQ	2	-
TM RACING	1	-
TRIUMPH	43	2
UM	14	-

**Πίνακας 6 (συνέχεια)**  
**Πωλήσεις καινούργιων και μεταχειρισμένων μοτοσυκλετών κατά μάρκα ή εργοστάσιο κατασκευής:**  
**Ιανουάριος 2024**

Μάρκες	Μοτοσυκλέτες	
	Ιανουάριος	
	καινούργιες	μεταχειρισμένες
VELIMOTOR, VOLTAMP, ALTUX, KKL HITECH, WHEELNWATER TECH, ALTUS, NUVEAU MONDE, EN MOTO, YOUNBEE MOTORS, KKL	1	-
VMOTO-SOCO, E-MAX, VMOTO, SUPER SOCO	6	-
VOGE, LONCIN, VOGEPRO	3	-
VOLTA, VTA, REVOLT	1	-
WANGYE, SANBEN, UM, KENOS, SUPERBYKE, MDC, MISTRAL	6	-
WONJAN, THRUST MOTOR, WMOTO, KEEWAY, TD	23	-
XEV, X, XEV YOYO	11	-
XINRI, SUNRA ,APACHI, ISILDAR, ISILDAR APACHI, Wayscral, KRAL	4	-
YAMAHA	411	55
YAMAHA, MBK	-	2
ZERO MOTORCYCLES	2	-
ZHONGNENG, ZNEN, AGM, BTC, CLS, COLIBRI, DAYTONA MOTORS, DERRACE, DOCKER, JM MOTORS, KUBA, La souris, LEXMOTO	10	-
ZXMCO, NIJ, DAYTONA MOTORS, PINK	1	-
<b>ΣΥΝΟΛΟ</b>	<b>4.639</b>	<b>314</b>

**Γράφημα 8. Πωλήσεις καινούργιων μοτοσυκλετών (Ιανουάριος 2024)**



## ΕΠΕΞΗΓΗΜΑΤΙΚΕΣ ΣΗΜΕΙΩΣΕΙΣ

<b>Έρευνα Χορήγησης Αδειών Κυκλοφορίας Οχημάτων</b>	Η Έρευνα των οχημάτων είναι απογραφική. Τα στοιχεία εμφανίζουν τη μάρκα, το είδος και το καινούργιο ή μεταχειρισμένο του οχήματος σε επίπεδο Χώρας. Από τα στοιχεία της Έρευνας εξαιρούνται τα οχήματα που κινούνται επάνω σε τροχιές, τα ηλεκτροκίνητα με κεραίες λεωφορεία (τρόλλεϋ), οι γεωργικοί ελκυστήρες και τα γεωργικά μηχανήματα. Δεν περιλαμβάνονται στους πίνακες της ανακοίνωσης τα οχήματα Ενόπλων Δυνάμεων, Σωμάτων Ασφαλείας, Πυροσβεστικής Υπηρεσίας, Κρατικών Υπηρεσιών, Διπλωματικού Σώματος, Ξένων Αποστολών, Αναπήρων Πολέμου, καθώς επίσης και τα δίκυκλα τα οποία έχουν κυβισμό κάτω από 50 cc.
<b>Νομικό πλαίσιο</b>	N. 3832/2010
<b>Περίοδος Αναφοράς</b>	Ιανουάριος 2024
<b>Κάλυψη</b>	Για την εξαγωγή των μηνιαίων στοιχείων χρησιμοποιήθηκε το Μητρώο του Υπουργείου Υποδομών, Μεταφορών και Δικτύων, το οποίο περιέχει όλες τις μηνιαίες μεταβολές στις άδειες ταξινόμησης Οχημάτων στη Χώρα.
<b>Ορισμοί</b>	<p><b>Αυτοκίνητο</b> όχημα είναι κάθε όχημα, ανεξάρτητα από τον αριθμό των τροχών, που κινείται με μηχανή και προορίζεται να μεταφέρει πρόσωπα ή πράγματα ή και τα δύο μαζί, ευρισκόμενα είτε πάνω στο ίδιο όχημα, είτε σε ρυμουλκούμενο που κινείται από το πρώτο.</p> <p><b>Καινούργιο</b> όχημα χαρακτηρίζεται αυτό που ταξινομείται για πρώτη φορά μέσα στο μήνα στην Ελλάδα και δεν έχει κυκλοφορήσει σε άλλη χώρα.</p> <p><b>Μεταχειρισμένο</b> χαρακτηρίζεται αυτό που ταξινομείται για πρώτη φορά στην χώρα και έχει εισαχθεί ως μεταχειρισμένο από το εξωτερικό.</p> <p><b>Αυτοκίνητο επιβατηγό</b> προοριζόμενο για τη μεταφορά κυρίως προσώπων αυτοκίνητο όχημα, 9 κατ' ανώτατο όριο θέσεων μαζί με τη θέση του οδηγού.</p> <p><b>Αυτοκίνητο λεωφορείο:</b> Το αυτοκίνητο όχημα που προορίζεται κυρίως για τη μεταφορά προσώπων 10 και άνω θέσεων, συμπεριλαμβανομένης και της θέσης του οδηγού. Στους πίνακες της ανακοίνωσης στην κατηγορία αυτή επιπλέον προσμετρώνται τα αρθρωτά Λεωφορεία.</p> <p><b>Αυτοκίνητο φορτηγό:</b> Το αυτοκίνητο όχημα που προορίζεται κυρίως για τη μεταφορά πραγμάτων. Στους πίνακες της ανακοίνωσης στην κατηγορία αυτή επιπλέον προσμετρώνται οι τράκτορες, τα ρυμουλκά φορτηγά, οι τράκτορες με επικαθήμενο (αρθρωτό όχημα) και τα ρυμουλκά με ρυμουλκούμενο (συρμός) .</p> <p><b>Μοτοσυκλέτα:</b> Κάθε δίτροχο μηχανοκίνητο όχημα με ή χωρίς καλάθι, του οποίου είτε η μέγιστη εκ κατασκευής ταχύτητα είναι μεγαλύτερη των 45 χιλιομέτρων την ώρα είτε, εάν είναι εξοπλισμένο με κινητήρα εσωτερικής καύσης, ο κυλινδρισμός του κινητήρα είναι μεγαλύτερος των 50 κυβικών εκατοστών. Στους πίνακες της ανακοίνωσης στην κατηγορία αυτή επιπλέον προσμετρώνται τα τρίτροχα οχήματα.</p> <p><b>Τρίτροχο όχημα:</b> Το μηχανοκίνητο όχημα με τρεις συμμετρικούς τροχούς, του οποίου είτε η μέγιστη εκ κατασκευής ταχύτητα είναι μεγαλύτερη των 45 χιλιομέτρων την ώρα είτε ο κυλινδρισμός του κινητήρα του είναι μεγαλύτερος των 50 κυβικών εκατοστών, εάν είναι εξοπλισμένο με κινητήρα εσωτερικής καύσης. Επίσης ως τρίτροχο όχημα λογίζεται και το τετράτροχο όχημα, εκτός των ελαφρών τετράτροχων οχημάτων της κατηγορίας των μοτοποδηλάτων, του οποίου το απόβαρο κενού οχήματος, μη συμπεριλαμβανομένου του βάρους του καυσίμου ή του μίγματος καυσίμου - ελαίου ή των συσσωρευτών των ηλεκτρικών οχημάτων, δεν υπερβαίνει τα 400 χιλιόγραμμα, όταν το όχημα προορίζεται για επιβατικές μεταφορές ή τα 550 χιλιόγραμμα, όταν προορίζεται για μεταφορές εμπορευμάτων και του οποίου η μέγιστη καθαρή ισχύς δεν υπερβαίνει τα 15 KW.</p>
<b>Μεθοδολογία</b>	Η έρευνα είναι απογραφική. Τα πρωτογενή στοιχεία προέρχονται από το Υπουργείο Υποδομών, Μεταφορών και Δικτύων και προκύπτουν από την έκδοση νέων αδειών κυκλοφορίας οχημάτων όπως αυτές καταχωρούνται από τις κατά τόπους Διευθύνσεις Μεταφορών και Επικοινωνιών.
<b>Παραπομπές</b>	Περισσότερες πληροφορίες (πίνακες, γραφήματα) σχετικά με την έρευνα χορήγησης αδειών κυκλοφορίας οχημάτων μπορούν να αναζητηθούν στη ιστοσελίδα της Ελληνικής Στατιστικής Αρχής <a href="http://www.statistics.gr">www.statistics.gr</a> , στο σύνδεσμο <a href="http://www.statistics.gr/el/statistics/-/publication/SME24">http://www.statistics.gr/el/statistics/-/publication/SME24</a>