

### **ΕΜΠΟΡΕΥΜΑΤΙΚΕΣ ΣΥΝΑΛΛΑΓΕΣ ΤΗΣ ΕΛΛΑΔΟΣ : Ιανουάριος 2023**

( Προσωρινά στοιχεία )

Η συνολική αξία των εισαγωγών - αφίξεων, κατά τον μήνα Ιανουάριο 2023 ανήλθε στο ποσό των 6.827,1 εκατ. ευρώ (7.329,9 εκατ. δολάρια) έναντι 6.454,9 εκατ. ευρώ (7.281,3 εκατ. δολάρια) κατά τον ίδιο μήνα του έτους 2022 παρουσιάζοντας αύξηση, σε ευρώ, **5,8%**. Η αντίστοιχη αξία χωρίς τα πετρελαιοειδή κατά τον μήνα Ιανουάριο 2023 παρουσίασε αύξηση κατά 170,4 εκατ. ευρώ, δηλαδή 3,8%, ενώ η αντίστοιχη αξία χωρίς τα πετρελαιοειδή και τα πλοία κατά τον μήνα Ιανουάριο 2023 παρουσίασε αύξηση κατά 186,7 εκατ. ευρώ, δηλαδή 4,2%, σε σχέση με τον μήνα Ιανουάριο 2022 (Πίνακας 1).

Η συνολική αξία των εξαγωγών - αποστολών, κατά τον μήνα Ιανουάριο 2023 ανήλθε στο ποσό των 4.462,6 εκατ. ευρώ (4.820,3 εκατ. δολάρια) έναντι 3.427,7 εκατ. ευρώ (3.889,8 εκατ. δολάρια) κατά τον ίδιο μήνα του έτους 2022 παρουσιάζοντας αύξηση, σε ευρώ, **30,2%**. Η αντίστοιχη αξία χωρίς τα πετρελαιοειδή κατά τον μήνα Ιανουάριο 2023 παρουσίασε αύξηση κατά 429,0 εκατ. ευρώ δηλαδή 17,5% και η αντίστοιχη αξία χωρίς τα πετρελαιοειδή και τα πλοία κατά τον μήνα Ιανουάριο 2023 παρουσίασε αύξηση κατά 423,7 εκατ. ευρώ, δηλαδή 17,3%, σε σχέση με τον μήνα Ιανουάριο 2022 (Πίνακας 1).

Το έλλειμμα του εμπορικού ισοζυγίου κατά τον μήνα Ιανουάριο 2023 ανήλθε σε 2.364,5 εκατ. ευρώ (2.509,6 εκατ. δολάρια) έναντι 3.027,2 εκατ. ευρώ (3.391,5 εκατ. δολάρια) κατά τον ίδιο μήνα του έτους 2022, παρουσιάζοντας μείωση, σε ευρώ, **21,9%**. Η αντίστοιχη αξία χωρίς τα πετρελαιοειδή κατά τον μήνα Ιανουάριο 2023 παρουσίασε μείωση του ελλείμματος κατά 258,6 εκατ. ευρώ, δηλαδή 12,7%, ενώ η αντίστοιχη αξία χωρίς τα πετρελαιοειδή και τα πλοία κατά τον μήνα Ιανουάριο 2023 παρουσίασε μείωση κατά 237,0 εκατ. ευρώ, δηλαδή 11,7% σε σχέση με τον μήνα Ιανουάριο 2022 (Πίνακας 1).

Τα μηνιαία στοιχεία των ενδοκοινοτικών συναλλαγών, έχουν προσαρμοστεί στο σύνολο των ενδοκοινοτικών συναλλαγών, περιλαμβανομένων των συναλλαγών κάτω από το στατιστικό κατώφλι<sup>(1)</sup>, βάσει των Ανακεφαλαιωτικών Πινάκων Ενδοκοινοτικών Παραδόσεων και Αποκτήσεων που υποβάλλονται από τις επιχειρήσεις στην Ανεξάρτητη Αρχή Δημοσίων Εσόδων. Αντίστοιχα, στα μηνιαία στοιχεία του εμπορίου με τρίτες χώρες, έχουν ενσωματωθεί και τα προσωρινά στοιχεία των "ελλιπών τελωνειακών διασαφήσεων", τα οποία μετά τη συμπλήρωσή τους θα αντικατασταθούν από τα αντίστοιχα οριστικά.

<sup>(1)</sup> Σε εφαρμογή των Κανονισμών της Ε.Ε. για την κατάρτιση των στατιστικών ενδοκοινοτικού εμπορίου, τα Κ-Μ ορίζουν ένα "κατώφλι εξαιρέσεως" από την υποχρέωση υποβολής δήλωσης ενδοκοινοτικών συναλλαγών (Intrastat) από τις επιχειρήσεις, εάν οι συναλλαγές τους είναι χαμηλότερες του εν λόγω κατωφλίου. Στόχος είναι η μείωση του φόρτου των επιχειρήσεων. Το στατιστικό κατώφλι εξαιρέσεως προσδιορίζεται και ανακοινώνεται από την ΕΛΣΤΑΤ κάθε έτος.

Πληροφορίες για μεθοδολογικά θέματα:  
Δ/νση Στατιστικών Επιχειρήσεων  
Τμήμα Στατιστικών Διεθνών Συναλλαγών  
Προϊσταμένη Τμήματος : Ελένη Πανδη  
Τηλ : 213 1352042  
Fax : 213 1352398

Πληροφορίες για παροχή δεδομένων:  
Τηλ : 213 1352022, 2308,2310  
e-mail : data.dissem@statistics.gr

Πίνακας 1. Εμπορικό Ισοζύγιο : Ιανουάριος 2021 - 2023

<b>€ εκατομμύρια</b>					
	Ιανουάριος			Μεταβολές %	
	2021	2022 <sup>(1)</sup>	2023 <sup>(1)</sup>	2022/2021	2023/2022
<b>A. Εισαγωγές - Αφίξεις (€ εκατομμύρια)</b>					
I. Σύνολο Εισαγωγών-Αφίξεων	4.006,7	6.454,9	6.827,1	61,1	5,8
II. Εξαιρουμένης της αξίας των πλοίων	3.994,9	6.430,0	6.818,5	61,0	6,0
III. Εξαιρουμένων των πετρελαιοειδών και συμπεριλαμβανομένης της αξίας των πλοίων	3.089,9	4.494,7	4.665,1	45,5	3,8
IV. Εξαιρουμένων των πετρελαιοειδών και της αξίας των πλοίων	3.078,1	4.469,8	4.656,5	45,2	4,2
<b>B. Εξαγωγές - Αποστολές</b>					
I. Σύνολο Εξαγωγών-Αποστολών	2.523,3	3.427,7	4.462,6	35,8	30,2
II. Εξαιρουμένης της αξίας των πλοίων	2.520,7	3.421,8	4.451,4	35,7	30,1
III. Εξαιρουμένων των πετρελαιοειδών και συμπεριλαμβανομένης της αξίας των πλοίων	2.011,5	2.453,4	2.882,4	22,0	17,5
IV. Εξαιρουμένων των πετρελαιοειδών και της αξίας των πλοίων	2.008,9	2.447,5	2.871,2	21,8	17,3
<b>Γ. Εμπορικό ισοζύγιο (=B.I - A.I)</b>	<b>-1.483,4</b>	<b>-3.027,2</b>	<b>-2.364,5</b>	<b>104,1</b>	<b>-21,9</b>
<b>Δ. Εμπορικό ισοζύγιο εξαιρουμένης της αξίας των πλοίων (=B.II - A.II)</b>	<b>-1.474,2</b>	<b>-3.008,2</b>	<b>-2.367,1</b>	<b>104,1</b>	<b>-21,3</b>
<b>Ε. Εμπορικό ισοζύγιο εξαιρουμένων των πετρελαιοειδών και συμπεριλαμβανομένης της αξίας των πλοίων (=B.III - A.III)</b>	<b>-1.078,4</b>	<b>-2.041,3</b>	<b>-1.782,7</b>	<b>89,3</b>	<b>-12,7</b>
<b>ΣΤ. Εμπορικό ισοζύγιο εξαιρουμένων των πετρελαιοειδών και της αξίας των πλοίων (=B.IV - A.IV)</b>	<b>-1.069,2</b>	<b>-2.022,3</b>	<b>-1.785,3</b>	<b>89,1</b>	<b>-11,7</b>
<b>USD <sup>(2)</sup> εκατομμύρια</b>					
	Ιανουάριος			Μεταβολές %	
	2021	2022 <sup>(1)</sup>	2023 <sup>(1)</sup>	2022/2021	2023/2022
<b>A. Εισαγωγές - Αφίξεις</b>					
I. Σύνολο Εισαγωγών-Αφίξεων	4.864,9	7.281,3	7.329,9	49,7	0,7
II. Εξαιρουμένης της αξίας των πλοίων	4.850,5	7.253,2	7.320,6	49,5	0,9
III. Εξαιρουμένων των πετρελαιοειδών και συμπεριλαμβανομένης της αξίας των πλοίων	3.751,8	5.070,1	5.008,7	35,1	-1,2
IV. Εξαιρουμένων των πετρελαιοειδών και της αξίας των πλοίων	3.737,4	5.042,0	4.999,4	34,9	-0,8
<b>B. Εξαγωγές - Αποστολές</b>					
I. Σύνολο Εξαγωγών-Αποστολών	3.082,0	3.889,8	4.820,3	26,2	23,9
II. Εξαιρουμένης της αξίας των πλοίων	3.078,8	3.883,1	4.808,2	26,1	23,8
III. Εξαιρουμένων των πετρελαιοειδών και συμπεριλαμβανομένης της αξίας των πλοίων	2.456,9	2.784,1	3.113,4	13,3	11,8
IV. Εξαιρουμένων των πετρελαιοειδών και της αξίας των πλοίων	2.453,7	2.777,4	3.101,3	13,2	11,7
<b>Γ. Εμπορικό ισοζύγιο (=B.I - A.I)</b>	<b>-1.782,9</b>	<b>-3.391,5</b>	<b>-2.509,6</b>	<b>90,2</b>	<b>-26,0</b>
<b>Δ. Εμπορικό ισοζύγιο εξαιρουμένης της αξίας των πλοίων (=B.II - A.II)</b>	<b>-1.771,7</b>	<b>-3.370,1</b>	<b>-2.512,4</b>	<b>90,2</b>	<b>-25,5</b>
<b>Ε. Εμπορικό ισοζύγιο εξαιρουμένων των πετρελαιοειδών και συμπεριλαμβανομένης της αξίας των πλοίων (=B.III - A.III)</b>	<b>-1.294,9</b>	<b>-2.286,0</b>	<b>-1.895,3</b>	<b>76,5</b>	<b>-17,1</b>
<b>ΣΤ. Εμπορικό ισοζύγιο εξαιρουμένων των πετρελαιοειδών και της αξίας των πλοίων (=B.IV - A.IV)</b>	<b>-1.283,7</b>	<b>-2.264,6</b>	<b>-1.898,1</b>	<b>76,4</b>	<b>-16,2</b>

<sup>(1)</sup> Προσωρινά στοιχεία.

<sup>(2)</sup> Η αξία σε δολάρια των εισαγωγών και των εξαγωγών υπολογίζεται με βάση τον μέσο όρο της ισοτιμίας USD /€ του μήνα αναφοράς στο αντίστοιχο έτος.

Πίνακας 2. Εισαγωγές-Αφίξεις, Εξαγωγές - Αποστολές με πετρελαιοειδή, Ιανουάριος 2021 - 2023

Εισαγωγές - Αφίξεις (€ εκατομμύρια)

	Ιανουάριος			Μεταβολές %	
	2021	2022 <sup>(1)</sup>	2023 <sup>(1)</sup>	2022/2021	2023/2022
I. Ευρωπαϊκή Ένωση	2.187,6	2.915,9	3.000,3	33,3	2,9
II. Τρίτες Χώρες	1.819,1	3.539,0	3.826,8	94,5	8,1
<b>Σύνολο</b>	<b>4.006,7</b>	<b>6.454,9</b>	<b>6.827,1</b>	<b>61,1</b>	<b>5,8</b>

Εισαγωγές - Αφίξεις (USD <sup>(2)</sup> εκατομμύρια)

	Ιανουάριος			Μεταβολές %	
	2021	2022 <sup>(1)</sup>	2023 <sup>(1)</sup>	2022/2021	2023/2022
I. Ευρωπαϊκή Ένωση	2.656,2	3.289,2	3.221,3	23,8	-2,1
II. Τρίτες Χώρες	2.208,7	3.992,1	4.108,6	80,7	2,9
<b>Σύνολο</b>	<b>4.864,9</b>	<b>7.281,3</b>	<b>7.329,9</b>	<b>49,7</b>	<b>0,7</b>

Εξαγωγές - Αποστολές (€ εκατομμύρια)

	Ιανουάριος			Μεταβολές %	
	2021	2022 <sup>(1)</sup>	2023 <sup>(1)</sup>	2022/2021	2023/2022
I. Ευρωπαϊκή Ένωση	1.433,5	1.837,5	2.493,0	28,2	35,7
II. Τρίτες Χώρες	1.089,8	1.590,2	1.969,6	45,9	23,9
<b>Σύνολο</b>	<b>2.523,3</b>	<b>3.427,7</b>	<b>4.462,6</b>	<b>35,8</b>	<b>30,2</b>

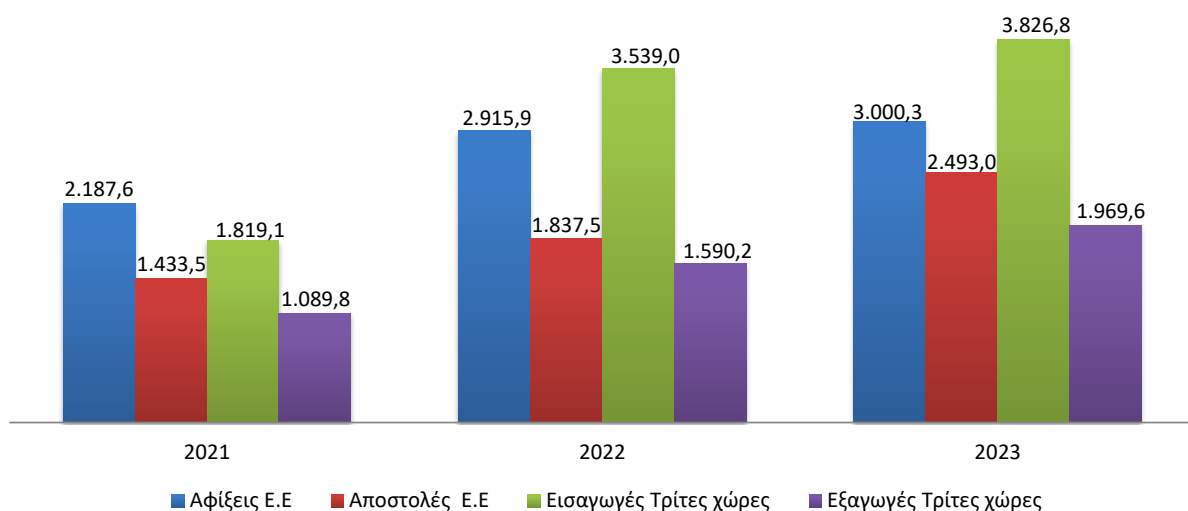
Εξαγωγές - Αποστολές (USD <sup>(2)</sup> εκατομμύρια)

	Ιανουάριος			Μεταβολές %	
	2021	2022 <sup>(1)</sup>	2023 <sup>(1)</sup>	2022/2021	2023/2022
I. Ευρωπαϊκή Ένωση	1.750,9	2.085,2	2.692,8	19,1	29,1
II. Τρίτες Χώρες	1.331,1	1.804,6	2.127,5	35,6	17,9
<b>Σύνολο</b>	<b>3.082,0</b>	<b>3.889,8</b>	<b>4.820,3</b>	<b>26,2</b>	<b>23,9</b>

<sup>(1)</sup> Προσωρινά στοιχεία.

<sup>(2)</sup> Η αξία σε δολάρια των εισαγωγών και των εξαγωγών υπολογίζεται με βάση τον μέσο όρο της ισοτιμίας USD / € του μήνα αναφοράς στο αντίστοιχο έτος.

Γράφημα 1. Εισαγωγές-Αφίξεις, Εξαγωγές-Αποστολές, Ιανουάριος 2021-2023 εκατ. €



Πίνακας 3. Εισαγωγές-Αφίξεις, Εξαγωγές - Αποστολές χωρίς πετρελαιοειδή, Ιανουάριος 2021 - 2023

Εισαγωγές - Αφίξεις (€ εκατομμύρια)

	Ιανουάριος			Μεταβολές %	
	2021	2022 <sup>(1)</sup>	2023 <sup>(1)</sup>	2022/2021	2023/2022
I. Ευρωπαϊκή Ένωση	2.111,7	2.778,4	2.957,5	31,6	6,4
II. Τρίτες Χώρες	978,2	1.716,3	1.707,6	75,5	-0,5
<b>Σύνολο</b>	<b>3.089,9</b>	<b>4.494,7</b>	<b>4.665,1</b>	<b>45,5</b>	<b>3,8</b>

Εισαγωγές - Αφίξεις (USD <sup>(2)</sup> εκατομμύρια)

	Ιανουάριος			Μεταβολές %	
	2021	2022 <sup>(1)</sup>	2023 <sup>(1)</sup>	2022/2021	2023/2022
I. Ευρωπαϊκή Ένωση	2.564,0	3.134,1	3.175,3	22,2	1,3
II. Τρίτες Χώρες	1.187,8	1.936,0	1.833,4	63,0	-5,3
<b>Σύνολο</b>	<b>3.751,8</b>	<b>5.070,1</b>	<b>5.008,7</b>	<b>35,1</b>	<b>-1,2</b>

Εξαγωγές - Αποστολές (€ εκατομμύρια)

	Ιανουάριος			Μεταβολές %	
	2021	2022 <sup>(1)</sup>	2023 <sup>(1)</sup>	2022/2021	2023/2022
I. Ευρωπαϊκή Ένωση	1.376,9	1.657,0	1.972,3	20,3	19,0
II. Τρίτες Χώρες	634,6	796,4	910,1	25,5	14,3
<b>Σύνολο</b>	<b>2.011,5</b>	<b>2.453,4</b>	<b>2.882,4</b>	<b>22,0</b>	<b>17,5</b>

Εξαγωγές - Αποστολές (USD <sup>(2)</sup> εκατομμύρια)

	Ιανουάριος			Μεταβολές %	
	2021	2022 <sup>(1)</sup>	2023 <sup>(1)</sup>	2022/2021	2023/2022
I. Ευρωπαϊκή Ένωση	1.681,8	1.880,4	2.130,4	11,8	13,3
II. Τρίτες Χώρες	775,1	903,7	983,0	16,6	8,8
<b>Σύνολο</b>	<b>2.456,9</b>	<b>2.784,1</b>	<b>3.113,4</b>	<b>13,3</b>	<b>11,8</b>

<sup>(1)</sup> Προσωρινά στοιχεία.

<sup>(2)</sup> Η αξία σε δολάρια των εισαγωγών και των εξαγωγών υπολογίζεται με βάση τον μέσο όρο της ισοτιμίας USD / € του μήνα αναφοράς στο αντίστοιχο έτος.

Γράφημα 2. Εισαγωγές-Αφίξεις, Εξαγωγές-Αποστολές, χωρίς πετρελαιοειδή, Ιανουάριος 2021-2023 εκατ.€



**Πίνακας 4. Εισαγωγές-Αφίξεις, Εξαγωγές-Αποστολές εξαιρουμένης της αξίας των πετρελαιοειδών και των πλοίων, Ιανουάριος 2021 - 2023**

**Εισαγωγές - Αφίξεις (€ εκατομμύρια)**

	Ιανουάριος			Μεταβολές %	
	2021	2022 <sup>(1)</sup>	2023 <sup>(1)</sup>	2022/2021	2023/2022
I. Ευρωπαϊκή Ένωση	2.103,8	2.770,5	2.950,7	31,7	6,5
II. Τρίτες Χώρες	974,3	1.699,3	1.705,8	74,4	0,4
<b>Σύνολο</b>	<b>3.078,1</b>	<b>4.469,8</b>	<b>4.656,5</b>	<b>45,2</b>	<b>4,2</b>

**Εισαγωγές - Αφίξεις (USD <sup>(2)</sup> εκατομμύρια)**

	Ιανουάριος			Μεταβολές %	
	2021	2022 <sup>(1)</sup>	2023 <sup>(1)</sup>	2022/2021	2023/2022
I. Ευρωπαϊκή Ένωση	2.554,4	3.125,3	3.168,0	22,3	1,4
II. Τρίτες Χώρες	1.183,0	1.916,7	1.831,4	62,0	-4,5
<b>Σύνολο</b>	<b>3.737,4</b>	<b>5.042,0</b>	<b>4.999,4</b>	<b>34,9</b>	<b>-0,8</b>

**Εξαγωγές - Αποστολές (€ εκατομμύρια)**

	Ιανουάριος			Μεταβολές %	
	2021	2022 <sup>(1)</sup>	2023 <sup>(1)</sup>	2022/2021	2023/2022
I. Ευρωπαϊκή Ένωση	1.375,6	1.655,7	1.970,8	20,4	19,0
II. Τρίτες Χώρες	633,3	791,8	900,4	25,0	13,7
<b>Σύνολο</b>	<b>2.008,9</b>	<b>2.447,5</b>	<b>2.871,2</b>	<b>21,8</b>	<b>17,3</b>

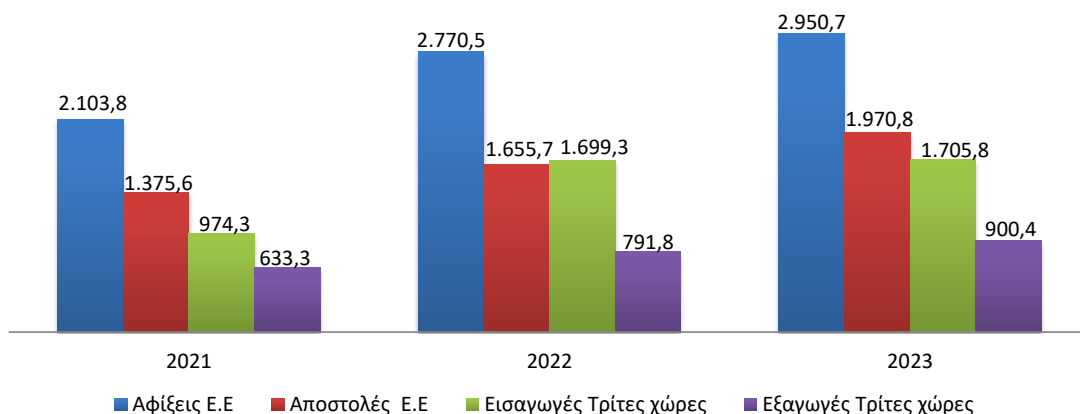
**Εξαγωγές - Αποστολές (USD <sup>(2)</sup> εκατομμύρια)**

	Ιανουάριος			Μεταβολές %	
	2021	2022 <sup>(1)</sup>	2023 <sup>(1)</sup>	2022/2021	2023/2022
I. Ευρωπαϊκή Ένωση	1.680,2	1.878,9	2.128,8	11,8	13,3
II. Τρίτες Χώρες	773,5	898,5	972,5	16,2	8,2
<b>Σύνολο</b>	<b>2.453,7</b>	<b>2.777,4</b>	<b>3.101,3</b>	<b>13,2</b>	<b>11,7</b>

<sup>(1)</sup> Προσωρινά στοιχεία.

<sup>(2)</sup> Η αξία σε δολάρια των εισαγωγών και των εξαγωγών υπολογίζεται με βάση τον μέσο όρο της ισοτιμίας USD / € του μήνα αναφοράς στο αντίστοιχο έτος.

**Γράφημα 3. Εισαγωγές - Αφίξεις, Εξαγωγές - Αποστολές, εξαιρουμένης της αξίας των πετρελαιοειδών και των πλοίων, Ιανουάριος 2021-2023 εκατ. €**



**Πίνακας 5 . Εισαγωγές - Αφίξεις, Εξαγωγές - Αποστολές κατά Κατηγορίες ΤΤΔΕ (Τυποποιημένη Ταξινόμηση του Διεθνούς Εμπορίου),  
Ιανουάριος 2023<sup>(1)</sup>**

**Εισαγωγές - Αφίξεις (€ εκατομμύρια)**

	Ιανουάριος 2023	
	Ε.Ε	Τρίτες χώρες
<b>Σύνολο</b>	<b>3.000,3</b>	<b>3.826,8</b>
0. Τρόφιμα και ζώα ζωντανά	482,8	164,1
1. Ποτά και καπνός	46,5	21,2
2. Πρώτες ύλες μη εδώδιμες, εκτός από καύσιμα	62,1	78,1
3. Ορυκτά καύσιμα, λιπαντικά κλπ	69,1	2.204,3
4. Λάδια και λίπη ζωικής ή φυτικής προέλευσης	18,0	22,8
5. Χημικά προϊόντα και συναφή (μ.α.κ)	707,8	206,5
6. Βιομηχανικά είδη ταξινομημένα κυρίως κατά πρώτη ύλη	364,3	446,3
7. Μηχανήματα και υλικό μεταφορών	822,1	430,0
8. Διάφορα βιομηχανικά είδη	421,9	246,2
9. Είδη και συναλλαγές μη ταξινομημένα κατά κατηγορίες	5,5	7,3

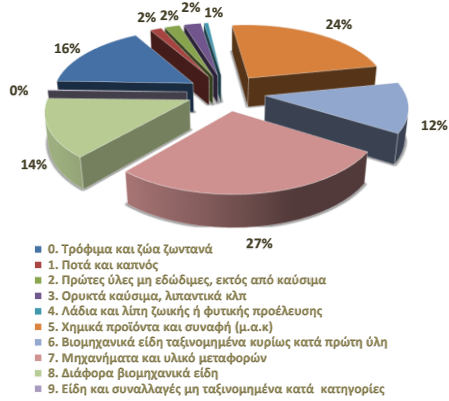
**Εξαγωγές - Αποστολές (€ εκατομμύρια)**

	Ιανουάριος 2023	
	Ε.Ε	Τρίτες χώρες
<b>Σύνολο</b>	<b>2.493,0</b>	<b>1.969,6</b>
0. Τρόφιμα και ζώα ζωντανά	389,5	172,9
1. Ποτά και καπνός	41,0	53,9
2. Πρώτες ύλες μη εδώδιμες, εκτός από καύσιμα	52,3	106,6
3. Ορυκτά καύσιμα, λιπαντικά κλπ	522,1	1.066,4
4. Λάδια και λίπη ζωικής ή φυτικής προέλευσης	203,3	14,8
5. Χημικά προϊόντα και συναφή (μ.α.κ)	402,2	156,1
6. Βιομηχανικά είδη ταξινομημένα κυρίως κατά πρώτη ύλη	413,1	172,9
7. Μηχανήματα και υλικό μεταφορών	226,4	139,1
8. Διάφορα βιομηχανικά είδη	226,3	55,5
9. Είδη και συναλλαγές μη ταξινομημένα κατά κατηγορίες	16,8	31,4

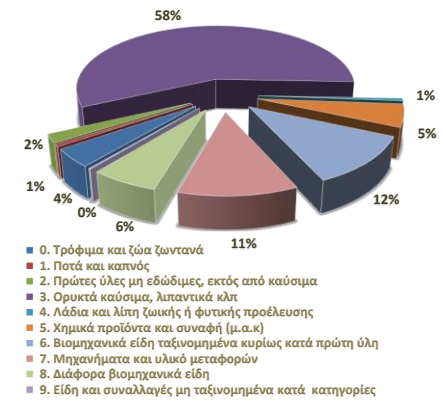
<sup>(1)</sup> Προσωρινά στοιχεία.

\*Τυχόν διαφορές μεταξύ του αθροίσματος των επιμέρους ποσών και των ποσών που αναγράφονται ως σύνολα οφείλονται στη στρογγυλοποίηση.

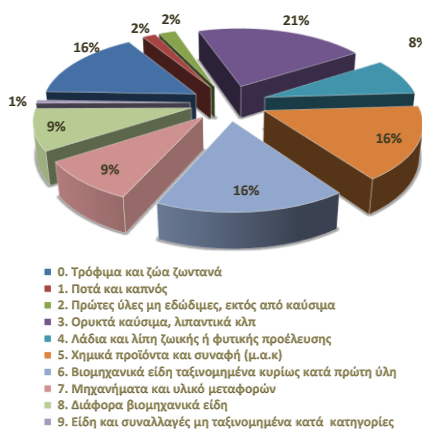
**Γράφημα 4α. Ποσοστιαία (%) κατανομή αφίξεων από Ε.Ε. κατά κατηγορίες ΤΤΔΕ (SITC), Ιανουάριος 2023**



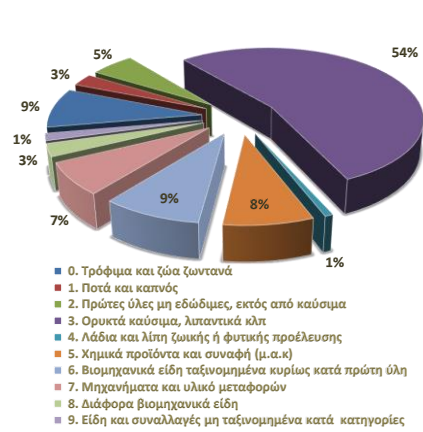
**Γράφημα 4β. Ποσοστιαία (%) κατανομή εισαγωγών από Τρίτες χώρες κατά κατηγορίες ΤΤΔΕ (SITC), Ιανουάριος 2023**



**Γράφημα 5α. Ποσοστιαία (%) κατανομή αποστολών σε Ε.Ε. κατά κατηγορίες ΤΤΔΕ (SITC), Ιανουάριος 2023**



**Γράφημα 5β. Ποσοστιαία (%) κατανομή εξαγωγών προς Τρίτες χώρες κατά κατηγορίες ΤΤΔΕ (SITC), Ιανουάριος 2023**



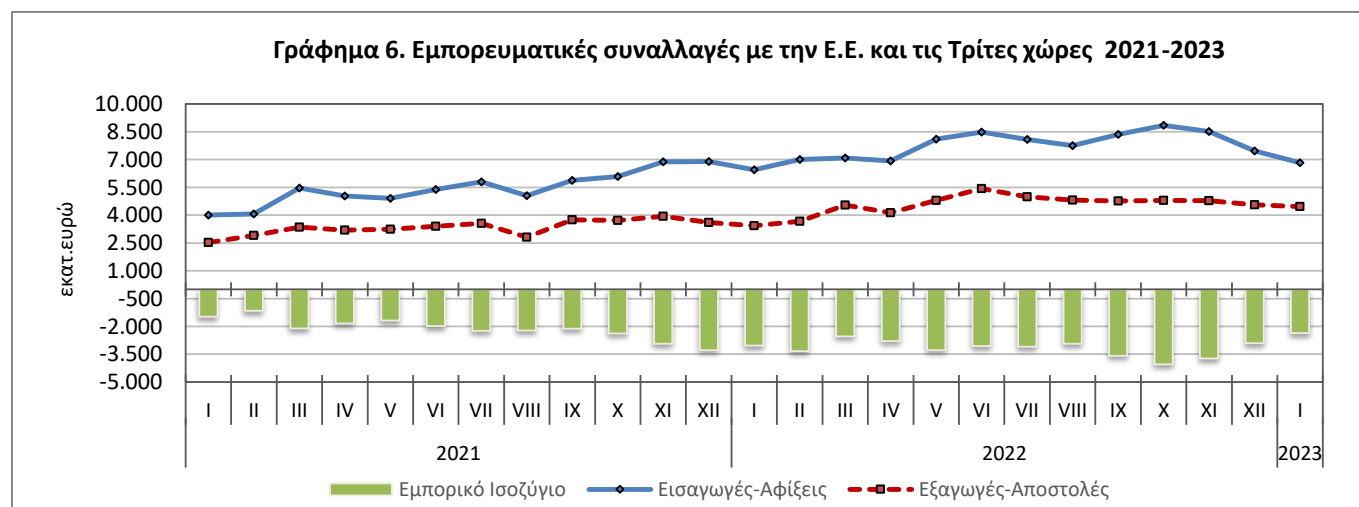
**Πίνακας 6. Εμπορευματικές Συναλλαγές με την Ε.Ε. και τις Τρίτες Χώρες 2021-2023**

Έτος και Μήνας	Εισαγωγές-Αφίξεις			Εξαγωγές-Αποστολές		
	Αξία σε εκατομμύρια ευρώ	Μεταβολές % από μήνα σε μήνα	Μεταβολές % με αντίστοιχο μήνα προηγούμενου έτους	Αξία σε εκατομμύρια ευρώ	Μεταβολές % από μήνα σε μήνα	Μεταβολές % με αντίστοιχο μήνα προηγούμενου έτους
2021 <sup>(2)</sup> : 1	4.006,7	-11,6	-15,8	2.523,3	-16,8	-11,7
2	4.066,6	1,5	-7,1	2.906,4	15,2	9,4
3	5.465,7	34,4	32,1	3.354,7	15,4	35,8
4	5.034,2	-7,9	57,3	3.195,4	-4,7	50,7
5	4.915,4	-2,4	49,6	3.237,4	1,3	51,6
6	5.385,9	9,6	34,1	3.397,0	4,9	32,0
7	5.798,4	7,7	26,6	3.565,3	5,0	21,7
8	5.043,2	-13,0	39,6	2.818,7	-20,9	35,6
9	5.882,3	16,6	38,9	3.749,6	33,0	45,1
10	6.085,0	3,4	47,3	3.711,6	-1,0	36,6
11	6.879,6	13,1	68,5	3.935,7	6,0	48,7
12	6.894,3	0,2	52,1	3.602,0	-8,5	18,8
Σύνολο έτους	65.457,3		33,7	39.997,0		29,9
2022 <sup>(1)(2)</sup> : 1	6.454,9	-6,4	61,1	3.427,7	-4,8	35,8
2	7.008,0	8,6	72,3	3.670,4	7,1	26,3
3	7.084,1	1,1	29,6	4.537,5	23,6	35,3
4	6.923,1	-2,3	37,5	4.130,5	-9,0	29,3
5	8.094,5	16,9	64,7	4.801,6	16,2	48,3
6	8.487,8	4,9	57,6	5.431,4	13,1	59,9
7	8.091,3	-4,7	39,5	4.992,4	-8,1	40,0
8	7.748,8	-4,2	53,6	4.815,2	-3,5	70,8
9	8.348,1	7,7	41,9	4.758,2	-1,2	26,9
10	8.842,0	5,9	45,3	4.791,5	0,7	29,1
11	8.507,1	-3,8	23,7	4.780,5	-0,2	21,5
12	7.460,2	-12,3	8,2	4.562,4	-4,6	26,7
Σύνολο έτους	93.050,0		42,2	54.699,1		36,8
2023 <sup>(1)(2)</sup> : 1	6.827,1	-8,5	5,8	4.462,6	-2,2	30,2

<sup>(1)</sup> Προσωρινά στοιχεία.

<sup>(2)</sup> Διευκρινίζεται ότι, η χρονοσειρά των εισαγωγών/αφίξεων και εξαγωγών/αποστολών αγαθών επανυπολογίζεται κάθε φορά που προστίθεται μια νέα παρατήρηση. Ως εκ τούτου, η χρονοσειρά μπορεί να διαφέρει από την αντίστοιχη που δημοσιεύτηκε στην προηγούμενη Ανακοίνωση.

\*Τυχόν διαφορές μεταξύ του αθροίσματος των επιμέρους ποσών και των ποσών που αναγράφονται ως σύνολα οφείλονται στη στρογγυλοποίηση





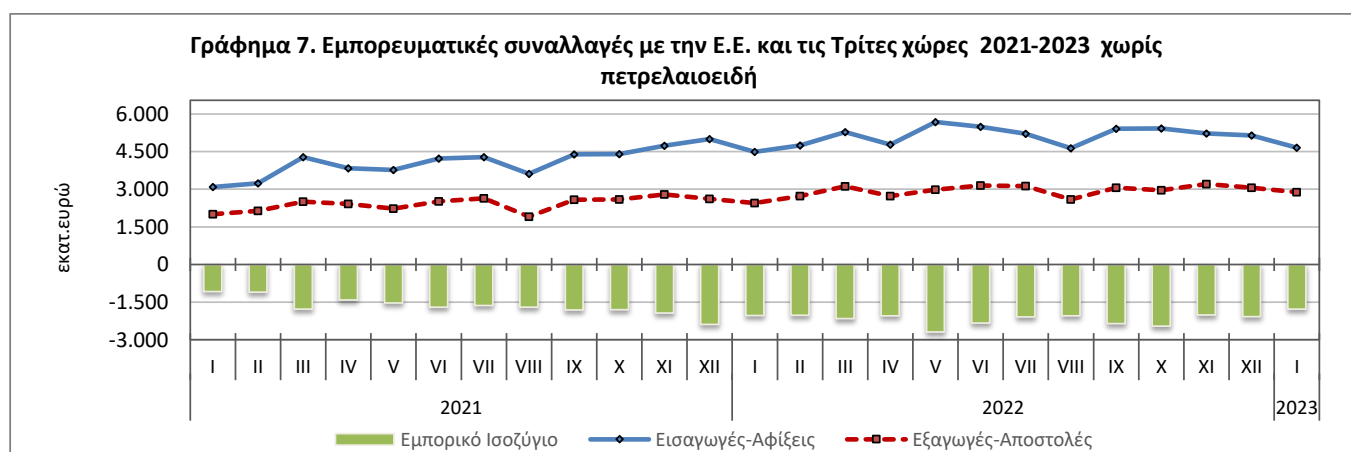
Πίνακας 7. Εμπορευματικές Συναλλαγές με την Ε.Ε. και τις Τρίτες Χώρες 2021-2023 χωρίς πετρελαιοειδή

Έτος και Μήνας	Εισαγωγές-Αφίξεις			Εξαγωγές-Αποστολές		
	Αξία σε εκατομμύρια ευρώ	Μεταβολές % από μήνα σε μήνα	Μεταβολές % με αντίστοιχο μήνα προηγούμενου έτους	Αξία σε εκατομμύρια ευρώ	Μεταβολές % από μήνα σε μήνα	Μεταβολές % με αντίστοιχο μήνα προηγούμενου έτους
2021 <sup>(2)</sup> : 1	3.089,9	-10,9	-10,4	2.011,5	-11,2	0,8
2	3.243,3	5,0	-4,9	2.140,6	6,4	4,4
3	4.286,1	32,2	32,5	2.505,0	17,0	30,5
4	3.835,0	-10,5	44,9	2.415,1	-3,6	38,0
5	3.766,3	-1,8	34,0	2.229,8	-7,7	26,8
6	4.227,4	12,2	22,4	2.522,2	13,1	21,8
7	4.277,1	1,2	14,8	2.638,1	4,6	11,8
8	3.618,0	-15,4	28,8	1.909,4	-27,6	24,7
9	4.396,7	21,5	19,6	2.585,6	35,4	24,4
10	4.401,6	0,1	23,5	2.594,5	0,3	15,8
11	4.734,3	7,6	40,3	2.796,0	7,8	32,7
12	5.007,1	5,8	44,4	2.612,1	-6,6	15,3
Σύνολο έτους	48.882,7		23,4	28.960,1		20,0
2022 <sup>(1)(2)</sup> : 1	4.494,7	-10,2	45,5	2.453,4	-6,1	22,0
2	4.753,6	5,8	46,6	2.723,1	11,0	27,2
3	5.281,8	11,1	23,2	3.120,8	14,6	24,6
4	4.779,1	-9,5	24,6	2.732,3	-12,4	13,1
5	5.684,0	18,9	50,9	2.988,7	9,4	34,0
6	5.488,7	-3,4	29,8	3.151,8	5,5	25,0
7	5.217,4	-4,9	22,0	3.123,2	-0,9	18,4
8	4.642,5	-11,0	28,3	2.595,5	-16,9	35,9
9	5.415,2	16,6	23,2	3.056,6	17,8	18,2
10	5.426,7	0,2	23,3	2.963,5	-3,0	14,2
11	5.227,1	-3,7	10,4	3.210,2	8,3	14,8
12	5.143,3	-1,6	2,7	3.062,7	-4,6	17,2
Σύνολο έτους	61.554,1		25,9	35.181,7		21,5
2023 <sup>(1)(2)</sup> : 1	4.665,1	-9,3	3,8	2.882,4	-5,9	17,5

<sup>(1)</sup> Προσωρινά στοιχεία.

<sup>(2)</sup> Διευκρινίζεται ότι, η χρονοσειρά των εισαγωγών/αφίξεων και εξαγωγών/αποστολών αγαθών επανυπολογίζεται κάθε φορά που προστίθεται μια νέα παρατήρηση. Ως εκ τούτου, η χρονοσειρά μπορεί να διαφέρει από την αντίστοιχη που δημοσιεύτηκε στην προηγούμενη Ανακοίνωση.

\*Τυχόν διαφορές μεταξύ του αθροίσματος των επιμέρους ποσών και των ποσών που αναγράφονται ως σύνολα οφείλονται στη στρογγυλοποίηση



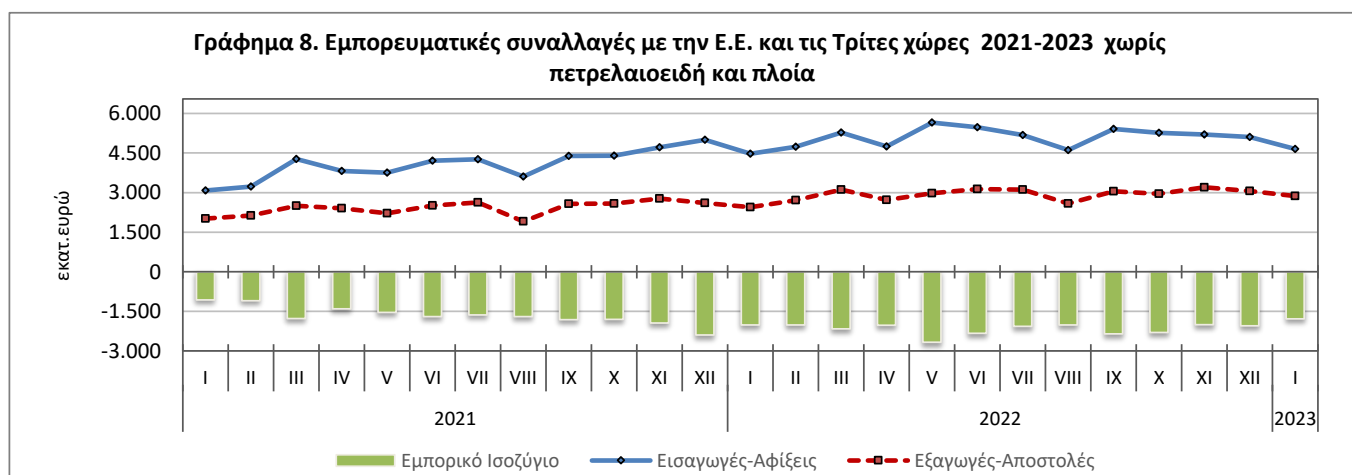
**Πίνακας 8. Εμπορευματικές Συναλλαγές με την Ε.Ε. και τις Τρίτες Χώρες 2021-2023 χωρίς πετρελαιοειδή και πλοία**

Έτος και Μήνας	Εισαγωγές-Αφίξεις			Εξαγωγές-Αποστολές		
	Αξία σε εκατομμύρια ευρώ	Μεταβολές % από μήνα σε μήνα	Μεταβολές % με αντίστοιχο μήνα προηγούμενου έτους	Αξία σε εκατομμύρια ευρώ	Μεταβολές % από μήνα σε μήνα	Μεταβολές % με αντίστοιχο μήνα προηγούμενου έτους
2021 <sup>(2)</sup> : 1	3.078,1	-9,2	-10,1	2.008,9	-8,2	0,9
2	3.232,0	5,0	-4,8	2.132,5	6,2	4,4
3	4.273,1	32,2	32,7	2.499,5	17,2	30,6
4	3.813,2	-10,8	44,6	2.406,3	-3,7	37,7
5	3.753,8	-1,6	34,0	2.214,7	-8,0	26,2
6	4.209,5	12,1	22,8	2.507,5	13,2	21,6
7	4.265,3	1,3	15,1	2.628,1	4,8	12,3
8	3.608,1	-15,4	29,2	1.905,2	-27,5	24,9
9	4.389,4	21,7	19,5	2.576,3	35,2	24,1
10	4.395,7	0,1	23,6	2.584,6	0,3	16,3
11	4.715,0	7,3	39,8	2.769,7	7,2	31,7
12	4.997,2	6,0	47,4	2.603,7	-6,0	18,9
Σύνολο έτους	48.730,4		23,7	28.837,1		20,3
2022 <sup>(1)(2)</sup> : 1	4.469,8	-10,6	45,2	2.447,5	-6,0	21,8
2	4.734,7	5,9	46,5	2.713,9	10,9	27,3
3	5.271,2	11,3	23,4	3.111,0	14,6	24,5
4	4.751,6	-9,9	24,6	2.722,8	-12,5	13,2
5	5.653,2	19,0	50,6	2.977,8	9,4	34,5
6	5.471,3	-3,2	30,0	3.135,6	5,3	25,0
7	5.182,4	-5,3	21,5	3.111,6	-0,8	18,4
8	4.611,0	-11,0	27,8	2.588,8	-16,8	35,9
9	5.411,2	17,4	23,3	3.052,3	17,9	18,5
10	5.260,7	-2,8	19,7	2.956,2	-3,1	14,4
11	5.205,9	-1,0	10,4	3.200,6	8,3	15,6
12	5.106,4	-1,9	2,2	3.053,5	-4,6	17,3
Σύνολο έτους	61.129,4		25,4	35.071,5		21,6
2023 <sup>(1)(2)</sup> : 1	4.656,5	-8,8	4,2	2.871,2	-6,0	17,3

<sup>(1)</sup> Προσωρινά στοιχεία.

<sup>(2)</sup> Διευκρινίζεται ότι, η χρονοσειρά των εισαγωγών/αφίξεων και εξαγωγών/αποστολών αγαθών επανυπολογίζεται κάθε φορά που προστίθεται μια νέα παρατήρηση. Ως εκ τούτου, η χρονοσειρά μπορεί να διαφέρει από την αντίστοιχη που δημοσιεύτηκε στην προηγούμενη Ανακοίνωση.

\*Τυχόν διαφορές μεταξύ του αθροίσματος των επιμέρους ποσών και των ποσών που αναγράφονται ως σύνολα οφείλονται στη στρογγυλοποίηση



## ΕΠΕΞΗΓΗΜΑΤΙΚΕΣ ΣΗΜΕΙΩΣΕΙΣ

<b>Εμπορευματικές Συναλλαγές</b>	Η καταγραφή των Εμπορευματικών Συναλλαγών διενεργείται σε μηνιαία βάση και παρακολουθεί τη συνολική αξία των εισαγωγών/αφίξεων, των εξαγωγών/αποστολών, καθώς και τις μεταβολές τους. Δεν περιλαμβάνονται οι εισαγωγές και εξαγωγές υπηρεσιών, οι οποίες όμως μαζί με τις αντίστοιχες εμπορευματικές συναλλαγές, λαμβάνονται υπόψη για την κατάρτιση των πινάκων των Εθνικών Λογαριασμών.
<b>Νομικό πλαίσιο</b>	Η διεξαγωγή της έρευνας πραγματοποιείται στο πλαίσιο εφαρμογής των Κανονισμών της Ευρωπαϊκής Ένωσης (ΕΕ) 2152/2019 και 1197/2020 για το ενδοκοινοτικό εμπόριο (Intrastat) και το εμπόριο με τις Τρίτες Χώρες (Extrastat).
<b>Περίοδος Αναφοράς</b>	<b>Ιανουάριος 2023</b>
<b>Διάθεση Αποτελεσμάτων</b>	38 ημέρες μετά τη λήξη του μήνα αναφοράς (προσωρινά στοιχεία). Τα προσωρινά στοιχεία αναθεωρούνται και δημοσιοποιούνται, σε μηνιαία βάση, για όλους τους προηγούμενους μήνες, μέχρι την οριστικοποίηση των ετήσιων στοιχείων, δέκα μήνες μετά το πέρας του έτους αναφοράς των στοιχείων.
<b>Ορισμοί</b>	<b>INTRASTAT</b> είναι το σύστημα συλλογής στατιστικών ενδοκοινοτικού εμπορίου (με τις χώρες <u>εντός</u> της ΕΕ). Εφαρμόστηκε την 1η Ιανουαρίου 1993. <b>Αφιξη</b> θεωρείται κάθε εισαγωγή αγαθού από χώρα της ΕΕ. <b>Αποστολή</b> θεωρείται κάθε εξαγωγή αγαθού προς χώρα της ΕΕ. <b>EXTRASTAT</b> είναι το σύστημα συλλογής στατιστικών εξωτερικού εμπορίου με τις Τρίτες Χώρες (με τις χώρες <u>εκτός</u> ΕΕ) <b>Εισαγωγή</b> θεωρείται κάθε εισαγωγή αγαθού από Τρίτη χώρα (εκτός ΕΕ). <b>Εξαγωγή</b> θεωρείται κάθε εξαγωγή αγαθού προς Τρίτη χώρα (εκτός ΕΕ).
<b>Μεθοδολογία</b>	<b>INTRASTAT:</b> Στατιστική έρευνα, απογραφική. Υπόχρεοι δήλωσης Intrastat είναι οι επιχειρήσεις που διενεργούν ενδοκοινοτικές συναλλαγές και οι οποίες έχουν υπερβεί τα στατιστικά κατώφλια, που ισχύουν κάθε έτος. Τα στατιστικά κατώφλια αναπροσαρμόζονται, κάθε έτος, και γνωστοποιούνται από την Ελληνική Στατιστική Αρχή. Τα στατιστικά κατώφλια για το έτος 2022 είναι τα ακόλουθα: <ul style="list-style-type: none"><li>· Αφίξεις 150.000,00 € (κάλυψη 95,0%)</li><li>· Αποστολές 90.000,00 € (κάλυψη 98,0%)</li></ul> Στα στατιστικά στοιχεία του εμπορίου των ενδοκοινοτικών συναλλαγών περιλαμβάνονται και οι συναλλαγές των επιχειρήσεων, οι οποίες δεν υποχρεούνται στην υποβολή δήλωσης Intrastat γιατί οι συναλλαγές τους σε αξία είναι χαμηλότερες του στατιστικού κατωφλίου. Οι συναλλαγές αυτές υπολογίζονται, σύμφωνα με τα προβλεπόμενα στους Ευρωπαϊκούς Κανονισμούς για τις στατιστικές Εξωτερικού Εμπορίου, με βάση τα στοιχεία των Ανακεφαλαιωτικών Πινάκων Ενδοκοινοτικών Παραδόσεων και Αποκτήσεων που υποχρεούνται να υποβάλλουν όλες οι επιχειρήσεις στην Ανεξάρτητη Αρχή Δημοσίων Εσόδων. <b>ΗΛΕΚΤΡΟΝΙΚΗ ΥΠΟΒΟΛΗ:</b> Η υποβολή των δηλώσεων Intrastat γίνεται κυρίως ηλεκτρονικά στις ηλεκτρονικές διευθύνσεις <a href="http://eurostat.statistics.gr">http://eurostat.statistics.gr</a> ή <a href="http://www.statistics.gr">www.statistics.gr</a> . <b>EXTRASTAT:</b> Στατιστική έρευνα από διοικητικές πηγές. Οι τελωνειακές αρχές συγκεντρώνουν τα στατιστικά στοιχεία μέσω του Ενιαίου Διοικητικού Εγγράφου (ΕΔΕ). Στις αρχές κάθε μήνα στέλνουν στην Ελληνική Στατιστική Αρχή, ηλεκτρονικά αρχεία με τα στατιστικά στοιχεία του προηγούμενου μήνα. Καταγράφονται όλες οι συναλλαγές αγαθών με τις Τρίτες Χώρες πάνω από 1.000 €. Τα στατιστικά στοιχεία των εισαγωγών και των εξαγωγών αγαθών με τις τρίτες χώρες καταρτίζονται από τα στοιχεία που διαβιβάζονται από τις τελωνειακές αρχές. Στα στατιστικά στοιχεία των εισαγωγών και εξαγωγών, τα οποία διαβιβάζονται από τα τελωνεία ενσωματώνονται τα προσωρινά στοιχεία των "ελλιπών τελωνειακών διασαφήσεων" που στην πλειονότητά τους αφορούν στα πετρελαιοειδή. Τα στοιχεία των "ελλιπών τελωνειακών διασαφήσεων", μετά τη συμπλήρωσή τους, αντικαθίστανται από τα αντίστοιχα οριστικά. <b>ΕΙΣΑΓΩΓΕΣ ΚΑΙ ΕΞΑΓΩΓΕΣ ΠΛΟΙΩΝ ΚΑΙ ΑΕΡΟΣΚΑΦΩΝ :</b> Στο πλαίσιο των Κανονισμών της Ευρωπαϊκής Ένωσης που τέθηκαν σε εφαρμογή το έτος 2010 (Κανονισμοί Ε.Ε. 96/2010, 113/2010) και των Κανονισμών της Ευρωπαϊκής Ένωσης (ΕΕ) 2152/2019 και 1197/2020 που τέθηκαν σε εφαρμογή το 2022, τα Κράτη Μέλη της Ε.Ε. υποχρεούνται να καταγράφουν τις συναλλαγές των ειδικών αγαθών και μετακινήσεων και συγκεκριμένα των πλοίων και αεροσκαφών, σύμφωνα με την αρχή της οικονομικής κυριότητας. Ως «οικονομική κυριότητα» νοείται το δικαίωμα ενός φυσικού ή νομικού προσώπου να νέμεται τα οφέλη που συνδέονται με τη χρήση ενός πλοίου ή αεροσκάφους στο πλαίσιο μιας οικονομικής δραστηριότητας, αποδεχόμενο τους σχετικούς κινδύνους. Για την εκτίμηση των εισαγωγών/αφίξεων και εξαγωγών/αποστολών πλοίων χρησιμοποιούνται στοιχεία της έρευνας Intrastat, διοικητικών πηγών (Τελωνείων, Υπουργείου Ναυτιλίας και Νησιωτικής Πολιτικής), καθώς και εθνικών και διεθνών εμπορικών βάσεων δεδομένων και καταρτίζονται με βάση το υπόδειγμα εκτίμησης της ελληνικής ναυτιλίας της Τράπεζας της Ελλάδος (βλ. Δελτίο Τύπου Ισοζυγίου Πληρωμών της Τράπεζας της Ελλάδος στις 20.11.2018). Για την εκτίμηση των στατιστικών εισαγωγών/αφίξεων και εξαγωγών/αποστολών αεροσκαφών χρησιμοποιούνται στοιχεία της έρευνας Intrastat, διοικητικών πηγών (Τελωνείων και Υπηρεσίας Πολιτικής Αεροπορίας). <b>Κατηγοριοποίηση των εμπορευμάτων:</b> Για την κατηγοριοποίηση των εμπορευμάτων χρησιμοποιείται η 8ψήφια ταξινόμηση της Συνδυασμένης Ονοματολογίας (CN/8) και η Τυποποιημένη Ταξινόμηση του Διεθνούς Εμπορίου ΤΤΔΕ (SITC).
<b>Παραπομπές</b>	Περισσότερες πληροφορίες σχετικά με τις Εμπορευματικές Συναλλαγές, μπορούν να αναζητηθούν στη ιστοσελίδα της Ελληνικής Στατιστικής Αρχής ( <a href="http://www.statistics.gr">www.statistics.gr</a> ) στον φάκελο "Στατιστικές / Διεθνές Εμπόριο Αγαθών".