



## ΔΕΛΤΙΟ ΤΥΠΟΥ

### ΤΡΙΜΗΝΙΑΙΟΙ ΕΘΝΙΚΟΙ ΛΟΓΑΡΙΑΣΜΟΙ

**4<sup>ο</sup> Τρίμηνο 2021/4<sup>ο</sup> Τρίμηνο 2020: +7,7%**

*(Προσωρινά στοιχεία, εποχικά διορθωμένα σε όρους όγκου)*

### ΕΤΗΣΙΟΙ ΕΘΝΙΚΟΙ ΛΟΓΑΡΙΑΣΜΟΙ

**Έτος 2021: +8,3%**

*(1η εκτίμηση, μη εποχικά διορθωμένα στοιχεία, σε όρους όγκου)*

Η Ελληνική Στατιστική Αρχή (ΕΛΣΤΑΤ) ανακοινώνει το Ακαθάριστο Εγχώριο Προϊόν για το 4<sup>ο</sup> τρίμηνο του 2021 (προσωρινά στοιχεία).

Με βάση τα διαθέσιμα **εποχικά διορθωμένα στοιχεία**<sup>1</sup>, το Ακαθάριστο Εγχώριο Προϊόν (ΑΕΠ) σε όρους όγκου<sup>2</sup>, κατά το 4<sup>ο</sup> τρίμηνο 2021 παρουσίασε αύξηση κατά 0,4%, σε σχέση με το 3<sup>ο</sup> τρίμηνο 2021, ενώ σε σύγκριση με το 4<sup>ο</sup> τρίμηνο 2020 παρουσίασε αύξηση κατά 7,7% (Πίνακας 1).

Με βάση τα **μη εποχικά διορθωμένα στοιχεία** το Ακαθάριστο Εγχώριο Προϊόν (ΑΕΠ) σε όρους όγκου, κατά το 4<sup>ο</sup> τρίμηνο 2021 παρουσίασε αύξηση κατά 7,4% σε σχέση με το 4<sup>ο</sup> τρίμηνο 2020 (Πίνακας 2).

Επισημαίνεται ότι τα στοιχεία του παρόντος Δελτίου Τύπου για το 4<sup>ο</sup> τρίμηνο 2021 αντανακλούν τις επιπτώσεις στο ΑΕΠ της πανδημίας COVID-19 και των περιοριστικών μέτρων που τέθηκαν σε ισχύ. Για την κατάρτιση των προσωρινών εκτιμήσεων χρησιμοποιήθηκαν όλες οι βέλτιστες διαθέσιμες πηγές δεδομένων.

Επιπλέον, επισημαίνεται ότι καθώς τα εποχικά διορθωμένα μεγέθη επαναυπολογίζονται κάθε φορά που προστίθεται ένα καινούργιο τρίμηνο στη χρονοσειρά, η επίδραση της διαδικασίας της εποχικής διόρθωσης, ιδίως σε περιόδους έντονων διακυμάνσεων των υποκείμενων μεγεθών, αντανακλάται στην αισθητή αναθεώρηση ιδίως των πλέον προσφάτων τριμήνων της σειράς.

Οι μεταβολές των κυριότερων μακροοικονομικών μεγεθών σε όρους όγκου με εποχική διόρθωση έχουν ως εξής:

#### 1. Τριμηνιαίες μεταβολές (Πίνακας 8)

- Η συνολική τελική καταναλωτική δαπάνη αυξήθηκε κατά 1,9% σε σχέση με το 3<sup>ο</sup> τρίμηνο του 2021.
- Οι ακαθάριστες επενδύσεις παγίου κεφαλαίου αυξήθηκαν κατά 1,8% σε σχέση με το 3<sup>ο</sup> τρίμηνο του 2021.
- Οι εξαγωγές αγαθών και υπηρεσιών παρουσίασαν αύξηση κατά 7,3% σε σχέση με το 3<sup>ο</sup> τρίμηνο του 2021. Οι εξαγωγές αγαθών μειώθηκαν κατά 0,3%, ενώ οι εξαγωγές υπηρεσιών αυξήθηκαν κατά 9,5%.
- Οι εισαγωγές αγαθών και υπηρεσιών παρουσίασαν αύξηση κατά 5,8% σε σχέση με το 3<sup>ο</sup> τρίμηνο του 2021. Οι εισαγωγές αγαθών αυξήθηκαν κατά 10,4%, ενώ οι εισαγωγές υπηρεσιών μειώθηκαν κατά 6,0%.

<sup>1</sup> Εποχική και ημερολογιακή διόρθωση

<sup>2</sup> Αλυσωτοί δείκτες όγκου

## 2. Ετήσιες μεταβολές (Πίνακας 7)

- Η συνολική τελική καταναλωτική δαπάνη παρουσίασε αύξηση κατά 8,8% σε σχέση με το 4<sup>ο</sup> τρίμηνο του 2020.
- Οι ακαθάριστες επενδύσεις παγίου κεφαλαίου αυξήθηκαν κατά 24,1% σε σχέση με το 4<sup>ο</sup> τρίμηνο του 2020.
- Οι εξαγωγές αγαθών και υπηρεσιών παρουσίασαν αύξηση κατά 24,1% σε σχέση με το 4<sup>ο</sup> τρίμηνο του 2020. Οι εξαγωγές αγαθών αυξήθηκαν κατά 4,1%, ενώ οι εξαγωγές υπηρεσιών αυξήθηκαν κατά 63,2%.
- Οι εισαγωγές αγαθών και υπηρεσιών παρουσίασαν αύξηση κατά 33,2% σε σχέση με το 4<sup>ο</sup> τρίμηνο του 2020. Οι εισαγωγές αγαθών αυξήθηκαν κατά 29,8% και οι εισαγωγές υπηρεσιών αυξήθηκαν κατά 43,4%.

Στους Πίνακες 3-9 εμφανίζονται τα επίπεδα του ΑΕΠ και των συνιστωσών του με και χωρίς εποχική διόρθωση, καθώς και οι ετήσιες και τριμηνιαίες μεταβολές τους.

### ΕΤΗΣΙΟΙ ΕΘΝΙΚΟΙ ΛΟΓΑΡΙΑΣΜΟΙ: Έτος 2021 (1η εκτίμηση)

Η Ελληνική Στατιστική Αρχή (ΕΛΣΤΑΤ) ανακοινώνει την πρώτη εκτίμηση του Ακαθάριστου Εγχώριου Προϊόντος (ΑΕΠ) για το έτος 2021. **Η εκτίμηση αυτή έχει υπολογιστεί από το άθροισμα των αντίστοιχων αποτελεσμάτων των τριμήνων του έτους 2021 (μη εποχικά διορθωμένων) όπως έχουν προκύψει μετά την ενσωμάτωση ενημερωμένων στοιχείων από τις πηγές.**

Σύμφωνα με την εκτίμηση αυτή, **το ΑΕΠ το 2021 σε όρους όγκου ανήλθε σε 181,0 δισ. ευρώ έναντι 167,1 δισ. ευρώ το 2020 παρουσιάζοντας αύξηση κατά 8,3%**. Αυτή η αύξηση οφείλεται στις επιμέρους μεταβολές που καταγράφηκαν ανά συνιστώσα του ΑΕΠ, οι οποίες παρουσιάζονται στον Πίνακα 11.

Το ΑΕΠ σε τρέχουσες τιμές το 2021 ανήλθε σε 182,8 δισ. ευρώ έναντι 165,3 δισ. ευρώ το 2020 παρουσιάζοντας αύξηση κατά 10,6%. Αυτή η αύξηση οφείλεται στις επιμέρους μεταβολές που καταγράφηκαν ανά συνιστώσα του ΑΕΠ, οι οποίες παρουσιάζονται στον Πίνακα 10.

Επισημαίνεται ότι σύμφωνα με τις ακολουθούμενες διαδικασίες του προγράμματος διαβίβασης ESA 2010, προβλέπεται και δεύτερη εκτίμηση του ΑΕΠ για το έτος 2021 η οποία είναι προγραμματισμένη να ανακοινωθεί στις 18 Οκτωβρίου 2022. Η δεύτερη εκτίμηση γίνεται με τη χρήση ετήσιων στοιχείων από τις πηγές (όπως Στατιστικές Διάρθρωσης Επιχειρήσεων, εκτιμήσεις για την τελική καταναλωτική δαπάνη των νοικοκυριών με βάση τα αποτελέσματα της Έρευνας Οικογενειακών Προϋπολογισμών, ετήσια στοιχεία Ισοζυγίου Πληρωμών και Εξωτερικού Εμπορίου, ετήσια στοιχεία Γενικής Κυβέρνησης, κ.λπ.) και με τη μέθοδο των πινάκων Προσφοράς και Χρήσεων ανά προϊόν.

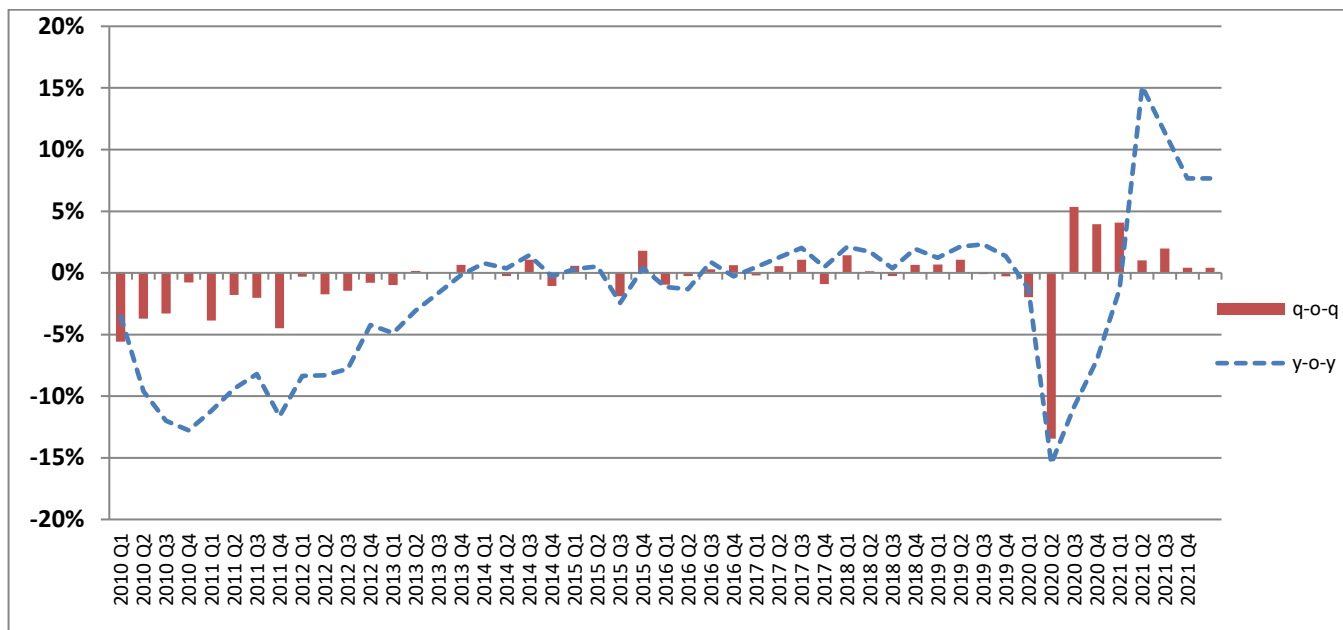
#### Πληροφορίες για μεθοδολογικά θέματα:

Διεύθυνση Εθνικών Λογαριασμών  
Τμήμα Σύνθεσης Εθνικών Λογαριασμών  
Η Προϊσταμένη του Τμήματος: Αναστασία Κατσικά  
Τηλ: 213 135 2082  
Fax: 213 135 2552  
E-mail: [a.katsika@statistics.gr](mailto:a.katsika@statistics.gr)

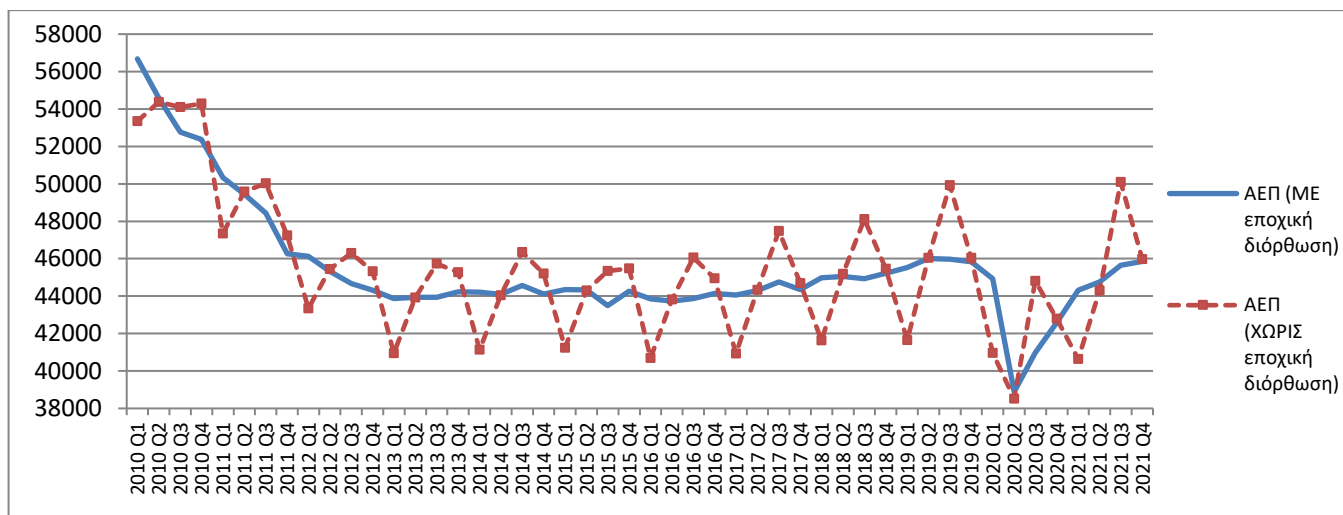
#### Πληροφορίες για παροχή δεδομένων:

Τηλ: 213 135 2022, 2308, 2310  
e-mail: [data.dissem@statistics.gr](mailto:data.dissem@statistics.gr)

**Διάγραμμα 1: Ακαθάριστο Εγχώριο Προϊόν σε όρους όγκου**  
**Στοιχεία με εποχική και ημερολογιακή διόρθωση (Έτος Αναφοράς: 2015)**  
**Μεταβολές (%) ανά τρίμηνο (q-o-q<sup>3</sup>) και έτος (y-o-y<sup>4</sup>)**  
**2010-2021**



**Διάγραμμα 2: Ακαθάριστο Εγχώριο Προϊόν (ΑΕΠ) σε όρους όγκου (Έτος Αναφοράς: 2015)**  
**ΜΕ και ΧΩΡΙΣ Εποχική Διόρθωση**  
**2010-2021**



<sup>3</sup> q-o-q: Ποσοστιαία μεταβολή ως προς το προηγούμενο τρίμηνο.

<sup>4</sup> y-o-y: Ποσοστιαία μεταβολή ως προς αντίστοιχο τρίμηνο του προηγούμενου έτους.

**Πίνακας 1: Ακαθάριστο Εγχώριο Προϊόν (ΑΕΠ) σε εκατ. €  
(στοιχεία με εποχική και ημερολογιακή διόρθωση)**

Έτος	Τρίμηνο	Αλυσωτοί δείκτες Όγκου Έτος αναφοράς 2015	q-o-q %	y-o-y %	Σε τρέχουσες τιμές	q-o-q %	y-o-y %
<b>2010</b>	I	56678			58447		
	II	54576	-3,7%		56774	-2,9%	
	III	52771	-3,3%		55316	-2,6%	
	IV	52365	-0,8%		54456	-1,6%	
<b>2011</b>	I	50340	-3,9%	-11,2%	52768	-3,1%	-9,7%
	II	49441	-1,8%	-9,4%	51656	-2,1%	-9,0%
	III	48440	-2,0%	-8,2%	50687	-1,9%	-8,4%
	IV	46269	-4,5%	-11,6%	49001	-3,3%	-10,0%
<b>2012</b>	I	46128	-0,3%	-8,4%	48289	-1,5%	-8,5%
	II	45330	-1,7%	-8,3%	47507	-1,6%	-8,0%
	III	44673	-1,4%	-7,8%	46626	-1,9%	-8,0%
	IV	44310	-0,8%	-4,2%	46154	-1,0%	-5,8%
<b>2013</b>	I	43874	-1,0%	-4,9%	45895	-0,6%	-5,0%
	II	43943	0,2%	-3,1%	45319	-1,3%	-4,6%
	III	43946	0,0%	-1,6%	44635	-1,5%	-4,3%
	IV	44227	0,6%	-0,2%	44236	-0,9%	-4,2%
<b>2014</b>	I	44214	0,0%	0,8%	44273	0,1%	-3,5%
	II	44100	-0,3%	0,4%	44115	-0,4%	-2,7%
	III	44572	1,1%	1,4%	44743	1,4%	0,2%
	IV	44103	-1,1%	-0,3%	44392	-0,8%	0,4%
<b>2015</b>	I	44353	0,6%	0,3%	44211	-0,4%	-0,1%
	II	44326	-0,1%	0,5%	44156	-0,1%	0,1%
	III	43489	-1,9%	-2,4%	43553	-1,4%	-2,7%
	IV	44270	1,8%	0,4%	44351	1,8%	-0,1%
<b>2016</b>	I	43851	-0,9%	-1,1%	43469	-2,0%	-1,7%
	II	43739	-0,3%	-1,3%	43769	0,7%	-0,9%
	III	43869	0,3%	0,9%	43545	-0,5%	0,0%
	IV	44145	0,6%	-0,3%	43874	0,8%	-1,1%
<b>2017</b>	I	44054	-0,2%	0,5%	43830	-0,1%	0,8%
	II	44291	0,5%	1,3%	44169	0,8%	0,9%
	III	44759	1,1%	2,0%	44599	1,0%	2,4%
	IV	44356	-0,9%	0,5%	44245	-0,8%	0,8%
<b>2018</b>	I	44985	1,4%	2,1%	44732	1,1%	2,1%
	II	45048	0,1%	1,7%	44806	0,2%	1,4%
	III	44927	-0,3%	0,4%	44718	-0,2%	0,3%
	IV	45223	0,7%	2,0%	45073	0,8%	1,9%
<b>2019</b>	I	45532	0,7%	1,2%	45656	1,3%	2,1%
	II	46012	1,1%	2,1%	46089	0,9%	2,9%
	III	45968	-0,1%	2,3%	45578	-1,1%	1,9%
	IV	45836	-0,3%	1,4%	45388	-0,4%	0,7%
<b>2020</b>	I	44931	-2,0%	-1,3%	44960	-0,9%	-1,5%
	II	38889	-13,4%	-15,5%	38331	-14,7%	-16,8%
	III	40974	5,4%	-10,9%	40725	6,2%	-10,6%
	IV	42587	3,9%	-7,1%	41681	2,3%	-8,2%
<b>2021</b>	I	44321	4,1%	-1,4%	43758	5,0%	-2,7%
	II	44768	1,0%	15,1%	44994	2,8%	17,4%
	III	45656	2,0%	11,4%	46006	2,2%	13,0%
	IV	45850	0,4%	7,7%	47239	2,7%	13,3%

**Πίνακας 2: Ακαθάριστο Εγχώριο Προϊόν (ΑΕΠ) σε εκατ. €  
(Στοιχεία χωρίς εποχική διόρθωση)**

Έτος	Τρίμηνο	Αλυσωτοί δείκτες Όγκου Έτος αναφοράς 2015	γ-ο-γ %	Σε τρέχουσες τιμές	γ-ο-γ %
<b>2010</b>	I	53342		54252	
	II	54375		56557	
	III	54105		56353	
	IV	54291		56962	
<b>2011</b>	I	47334	-11,3%	48644	-10,3%
	II	49588	-8,8%	51896	-8,2%
	III	50025	-7,5%	52043	-7,6%
	IV	47232	-13,0%	50725	-10,9%
<b>2012</b>	I	43338	-8,4%	44662	-8,2%
	II	45444	-8,4%	47528	-8,4%
	III	46306	-7,4%	48299	-7,2%
	IV	45330	-4,0%	47891	-5,6%
<b>2013</b>	I	40942	-5,5%	42186	-5,5%
	II	43922	-3,3%	45346	-4,6%
	III	45734	-1,2%	46511	-3,7%
	IV	45281	-0,1%	45841	-4,3%
<b>2014</b>	I	41129	0,5%	40842	-3,2%
	II	44039	0,3%	43920	-3,1%
	III	46347	1,3%	46729	0,5%
	IV	45201	-0,2%	45745	-0,2%
<b>2015</b>	I	41240	0,3%	40787	-0,1%
	II	44301	0,6%	44046	0,3%
	III	45343	-2,2%	45494	-2,6%
	IV	45485	0,6%	46042	0,6%
<b>2016</b>	I	40689	-1,3%	39941	-2,1%
	II	43825	-1,1%	43768	-0,6%
	III	46054	1,6%	45751	0,6%
	IV	44941	-1,2%	45033	-2,2%
<b>2017</b>	I	40921	0,6%	40511	1,4%
	II	44330	1,2%	44223	1,0%
	III	47477	3,1%	47394	3,6%
	IV	44699	-0,5%	44776	-0,6%
<b>2018</b>	I	41625	1,7%	41117	1,5%
	II	45181	1,9%	44873	1,5%
	III	48113	1,3%	48095	1,5%
	IV	45468	1,7%	45472	1,6%
<b>2019</b>	I	41640	0,0%	41473	0,9%
	II	46034	1,9%	46050	2,6%
	III	49919	3,8%	49870	3,7%
	IV	46047	1,3%	45857	0,8%
<b>2020</b>	I	40962	-1,6%	40591	-2,1%
	II	38523	-16,3%	37885	-17,7%
	III	44803	-10,2%	44491	-10,8%
	IV	42789	-7,1%	42360	-7,6%
<b>2021</b>	I	40644	-0,8%	39761	-2,0%
	II	44306	15,0%	44064	16,3%
	III	50088	11,8%	51068	14,8%
	IV	45967	7,4%	47937	13,2%

### Πίνακας 3. Ακαθάριστο Εγχώριο Προϊόν (Μη εποχικά διορθωμένα στοιχεία)

(Σε εκατ. € σε τρέχουσες τιμές)

Ακαθάριστο Εγχώριο Προϊόν σε αγοραίες τιμές	2019					2020				2021			
	Q4	Q1	Q2	Q3	Q4	Q1	Q2	Q3	Q4	Q1	Q2	Q3	Q4
<b>Προσέγγιση παραγωγής</b>	45857	40591	37885	44491	42360	39761	44064	51068	47937				
Ακαθάριστη προστιθέμενη αξία (σε βασικές τιμές)	39666	35474	33802	38744	37114	35134	38547	44376	41620				
+ Φόροι επί των προϊόντων	6542	5474	4583	6260	5593	5016	5937	7021	6653				
- Επιδότησεις επί των προϊόντων	350	358	499	513	347	389	420	329	335				
<b>Προσέγγιση δαπάνης</b>	45857	40591	37885	44491	42360	39761	44064	51068	47937				
Τελική καταναλωτική δαπάνη	42939	37672	36184	39955	39309	35616	41088	43549	44447				
Νοικοκυριών & ΜΚΙΕΝ	32958	28950	26873	30837	28810	26743	31362	33879	33766				
Γενικής Κυβέρνησης	9981	8721	9311	9118	10499	8873	9726	9670	10681				
+ Ακαθάριστος σχηματισμός κεφαλαίου	6520	7514	4890	6160	6233	8614	7405	6596	10004				
Ακαθάριστος σχηματισμός παγίου κεφαλαίου	5740	4115	4629	4868	5660	4928	5652	5957	7043				
Μεταβολή αποθεμάτων	779	3399	261	1292	573	3686	1753	640	2961				
+ Εξαγωγές αγαθών και υπηρεσιών	16275	13474	11268	14906	13231	13536	16388	24382	19977				
- Εισαγωγές αγαθών και υπηρεσιών	19876	18069	14456	16530	16413	18006	20817	23459	26490				
<b>Προσέγγιση εισοδήματος</b>	45857	40591	37885	44491	42360	39761	44064	51068	47937				
Αμοιβές εξαρτημένης εργασίας	17644	16055	16498	15995	17248	15310	16809	16575	18203				
+ Ακαθάριστο λειτουργικό πλεόνασμα / μικτό εισόδημα	20368	19562	18749	23528	18813	21175	23386	28335	23125				
+ Φόροι επί της παραγωγής και των εισαγωγών	9038	6036	5421	7249	8857	5700	6889	8266	9974				
- Επιδότησεις	1193	1062	2782	2281	2557	2425	3020	2108	3365				

\*Ενδεχόμενες μικρές διαφοροποιήσεις στα αθροίσματα οφείλονται σε στρογγυλοποιήσεις

### Πίνακας 4. Ακαθάριστο Εγχώριο Προϊόν (Μη εποχικά διορθωμένα στοιχεία)

(Σε εκατ. €. Αλυσωτοί δείκτες όγκου, έτος αναφοράς 2015)

Ακαθάριστο Εγχώριο Προϊόν σε αγοραίες τιμές	2019					2020				2021			
	Q4	Q1	Q2	Q3	Q4	Q1	Q2	Q3	Q4	Q1	Q2	Q3	Q4
<b>Προσέγγιση παραγωγής</b>	46047	40962	38523	44803	42789	40644	44306	50088	45967				
Ακαθάριστη προστιθέμενη αξία (σε βασικές τιμές)	40304	35968	34229	39097	37479	35790	38645	43515	39820				
+ Φόροι επί των προϊόντων	6099	5387	4705	6111	5714	5249	6084	7053	6628				
- Επιδότησεις επί των προϊόντων	385	413	392	450	433	412	447	507	507				
<b>Προσέγγιση δαπάνης</b>	46047	40962	38523	44803	42789	40644	44306	50088	45967				
Τελική καταναλωτική δαπάνη	42518	37726	36186	40127	39435	36343	41193	43090	43276				
Νοικοκυριών & ΜΚΙΕΝ	32958	29230	27136	31455	29297	27387	31639	33952	33263				
Γενικής Κυβέρνησης	9556	8488	9005	8679	10077	8913	9535	9161	9995				
+ Ακαθάριστος σχηματισμός κεφαλαίου	6435	7801	5414	5753	5945	8047	6597	4748	7829				
Ακαθάριστος σχηματισμός παγίου κεφαλαίου	5780	4162	4691	4909	5682	4953	5620	5887	6796				
+ Εξαγωγές αγαθών και υπηρεσιών	15527	13329	12262	15527	13861	12943	15033	22416	16649				
- Εισαγωγές αγαθών και υπηρεσιών	18339	17741	15244	16613	16392	16630	18426	19870	21667				

\*Η αλύσωση εφαρμόζεται σε κάθε μέγεθος χωριστά. Ως εκ τούτου οι συνιστώσες στους αλυσωτούς δείκτες όγκου δεν αθροίζουν στο ΑΕΠ

### Πίνακας 5. Ακαθάριστο Εγχώριο Προϊόν (Εποχικά διορθωμένα στοιχεία)

(Σε εκατ. € σε τρέχουσες τιμές)

Ακαθάριστο Εγχώριο Προϊόν σε αγοραίες τιμές	2019	2020				2021			
	Q4	Q1	Q2	Q3	Q4	Q1	Q2	Q3	Q4
<b>Προσέγγιση παραγωγής</b>	45388	44960	38331	40725	41681	43758	44994	46006	47239
Ακαθάριστη προστιθέμενη αξία (σε βασικές τιμές)	39383	39123	34073	35684	36640	38398	39326	40139	41235
+ Φόροι επί των προϊόντων	6402	6241	4711	5514	5435	5780	6040	6177	6383
- Επιδοτήσεις επί των προϊόντων	397	404	453	472	394	420	372	310	379
<b>Προσέγγιση δαπάνης</b>	45388	44960	38331	40725	41681	43758	44994	46006	47239
Τελική καταναλωτική δαπάνη	41029	41139	35811	37675	38576	39571	40612	41451	42190
Νοικοκυριών & ΜΚΙΕΝ	31857	31794	26569	28274	28963	30015	30896	31579	32388
Γενικής Κυβέρνησης	9172	9345	9241	9402	9613	9556	9716	9872	9802
+ Ακαθάριστος σχηματισμός κεφαλαίου	6119	5365	6022	8132	5515	5810	8453	9166	9205
Ακαθάριστος σχηματισμός παγίου κεφαλαίου	4769	4612	4744	5075	4880	5397	5687	6141	6232
Μεταβολή αποθεμάτων	1350	752	1278	3057	635	413	2766	3025	2973
+ Εξαγωγές αγαθών και υπηρεσιών	17590	16760	10930	11618	13570	16808	16738	19076	21661
- Εισαγωγές αγαθών και υπηρεσιών	19350	18303	14432	16700	15980	18431	20810	23686	25816
<b>Προσέγγιση εισοδήματος</b>	45388	44960	38331	40725	41681	43758	44994	46006	47239
Αμοιβές εξαρτημένης εργασίας	16840	17016	16016	16284	16326	16381	16575	16746	17011
+ Ακαθάριστο λειτουργικό πλεόνασμα / μικτό εισόδημα	22239	21484	18898	20269	20525	22713	23485	24072	25103
+ Φόροι επί της παραγωγής και των εισαγωγών	7475	7621	5986	6686	7270	7301	7663	7712	8153
- Επιδοτήσεις	1166	1161	2569	2513	2440	2638	2729	2524	3027

\*Ενδεχόμενες μικρές διαφοροποιήσεις στα αθροίσματα οφείλονται σε στρογγυλοποιήσεις

### Πίνακας 6. Ακαθάριστο Εγχώριο Προϊόν (Εποχικά διορθωμένα στοιχεία)

(Σε εκατ. €. Αλυσωτοί δείκτες όγκου, έτος αναφοράς 2015)

Ακαθάριστο Εγχώριο Προϊόν σε αγοραίες τιμές	2019	2020				2021			
	Q4	Q1	Q2	Q3	Q4	Q1	Q2	Q3	Q4
<b>Προσέγγιση παραγωγής</b>	45836	44931	38889	40974	42587	44321	44768	45656	45850
Ακαθάριστη προστιθέμενη αξία (σε βασικές τιμές)	40133	39210	34414	36016	37384	38840	39006	39920	39842
+ Φόροι επί των προϊόντων	6015	6052	4831	5393	5640	5933	6209	6271	6519
- Επιδοτήσεις επί των προϊόντων	385	435	404	422	434	430	464	478	503
<b>Προσέγγιση δαπάνης</b>	45836	44931	38889	40974	42587	44321	44768	45656	45850
Τελική καταναλωτική δαπάνη	40878	40609	36010	38310	38591	39724	40724	41211	41999
Νοικοκυριών & ΜΚΙΕΝ	31825	31847	27191	28683	29558	30414	31161	31772	32414
Γενικής Κυβέρνησης	8852	8905	8995	8982	9335	9351	9524	9482	9259
+ Ακαθάριστος σχηματισμός κεφαλαίου	5959	6410	5755	7266	5507	6627	6927	6284	7394
Ακαθάριστος σχηματισμός παγίου κεφαλαίου	4850	4890	4784	4978	4868	5602	5705	5937	6044
+ Εξαγωγές αγαθών και υπηρεσιών	17069	16623	11845	11568	14942	16293	14918	17288	18542
- Εισαγωγές αγαθών και υπηρεσιών	17833	17840	15235	16738	15889	16877	18418	19992	21160

\*Η αλύσωση εφαρμόζεται σε κάθε μέγεθος χωριστά. Ως εκ τούτου οι συνιστώσες στους αλυσωτούς δείκτες όγκου δεν αθροίζουν στο ΑΕΠ

## Πίνακας 7. Ακαθάριστο Εγχώριο Προϊόν (Εποχικά διορθωμένα στοιχεία)

(Αλυσωτοί δείκτες όγκου)

Ποσοστιαία μεταβολή ως προς το αντίστοιχο τρίμηνο του προηγούμενου έτους

Ακαθάριστο Εγχώριο Προϊόν σε αγοραίες τιμές	2019	2020				2021			
	Q4	Q1	Q2	Q3	Q4	Q1	Q2	Q3	Q4
<b>Προσέγγιση παραγωγής</b>	1,4%	-1,3%	-15,5%	-10,9%	-7,1%	-1,4%	15,1%	11,4%	7,7%
Ακαθάριστη προστιθέμενη αξία (σε βασικές τιμές)	0,8%	-1,7%	-15,0%	-10,9%	-6,9%	-0,9%	13,3%	10,8%	6,6%
+ Φόροι επί των προϊόντων	3,7%	3,0%	-19,0%	-9,5%	-6,2%	-2,0%	28,5%	16,3%	15,6%
- Επιδοτήσεις επί των προϊόντων	-5,2%	15,1%	2,0%	7,4%	12,7%	-0,9%	14,8%	13,2%	16,0%
<b>Προσέγγιση δαπάνης</b>	1,4%	-1,3%	-15,5%	-10,9%	-7,1%	-1,4%	15,1%	11,4%	7,7%
Τελική καταναλωτική δαπάνη	2,5%	0,7%	-11,4%	-4,5%	-5,6%	-2,2%	13,1%	7,6%	8,8%
Νοικοκυριών & ΜΚΙΕΝ	1,5%	1,0%	-13,9%	-9,3%	-7,1%	-4,5%	14,6%	10,8%	9,7%
Γενικής Κυβέρνησης	1,6%	1,8%	-2,0%	5,3%	5,5%	5,0%	5,9%	5,6%	-0,8%
+ Ακαθάριστος σχηματισμός κεφαλαίου	-5,8%	5,1%	6,5%	41,9%	-7,6%	3,4%	20,4%	-13,5%	34,3%
Ακαθάριστος σχηματισμός παγίου κεφαλαίου	1,1%	-1,8%	-2,3%	2,3%	0,4%	14,6%	19,3%	19,3%	24,1%
+ Εξαγωγές αγαθών και υπηρεσιών	0,1%	-2,7%	-32,7%	-36,9%	-12,5%	-2,0%	25,9%	49,4%	24,1%
- Εισαγωγές αγαθών και υπηρεσιών	0,7%	0,4%	-14,0%	-6,9%	-10,9%	-5,4%	20,9%	19,4%	33,2%

## Πίνακας 8. Ακαθάριστο Εγχώριο Προϊόν (Εποχικά διορθωμένα στοιχεία)

(Αλυσωτοί δείκτες όγκου)

Ποσοστιαία μεταβολή ως προς το προηγούμενο τρίμηνο

Ακαθάριστο Εγχώριο Προϊόν σε αγοραίες τιμές	2019	2020				2021			
	Q4	Q1	Q2	Q3	Q4	Q1	Q2	Q3	Q4
<b>Προσέγγιση παραγωγής</b>	-0,3%	-2,0%	-13,4%	5,4%	3,9%	4,1%	1,0%	2,0%	0,4%
Ακαθάριστη προστιθέμενη αξία (σε βασικές τιμές)	-0,7%	-2,3%	-12,2%	4,7%	3,8%	3,9%	0,4%	2,3%	-0,2%
+ Φόροι επί των προϊόντων	0,9%	0,6%	-20,2%	11,6%	4,6%	5,2%	4,7%	1,0%	3,9%
- Επιδοτήσεις επί των προϊόντων	-2,0%	12,8%	-7,0%	4,4%	2,8%	-0,8%	7,8%	3,0%	5,3%
<b>Προσέγγιση δαπάνης</b>	-0,3%	-2,0%	-13,4%	5,4%	3,9%	4,1%	1,0%	2,0%	0,4%
Τελική καταναλωτική δαπάνη	1,9%	-0,7%	-11,3%	6,4%	0,7%	2,9%	2,5%	1,2%	1,9%
Νοικοκυριών & ΜΚΙΕΝ	0,7%	0,1%	-14,6%	5,5%	3,1%	2,9%	2,5%	2,0%	2,0%
Γενικής Κυβέρνησης	3,8%	0,6%	1,0%	-0,1%	3,9%	0,2%	1,9%	-0,4%	-2,3%
+ Ακαθάριστος σχηματισμός κεφαλαίου	16,4%	7,6%	-10,2%	26,2%	-24,2%	20,3%	4,5%	-9,3%	17,7%
Ακαθάριστος σχηματισμός παγίου κεφαλαίου	-0,3%	0,8%	-2,2%	4,1%	-2,2%	15,1%	1,8%	4,1%	1,8%
+ Εξαγωγές αγαθών και υπηρεσιών	-6,9%	-2,6%	-28,7%	-2,3%	29,2%	9,0%	-8,4%	15,9%	7,3%
- Εισαγωγές αγαθών και υπηρεσιών	-0,8%	0,0%	-14,6%	9,9%	-5,1%	6,2%	9,1%	8,5%	5,8%



### Πίνακας 9. Ακαθάριστο Εγχώριο Προϊόν (Μη εποχικά διορθωμένα στοιχεία)

(Αλυσωτοί δείκτες όγκου)

Ποσοστιαία μεταβολή ως προς το αντίστοιχο τρίμηνο του προηγούμενου έτους

Ακαθάριστο Εγχώριο Προϊόν σε αγοραίες τιμές	2019	2020				2021			
	Q4	Q1	Q2	Q3	Q4	Q1	Q2	Q3	Q4
<b>Προσέγγιση παραγωγής</b>	1,3%	-1,6%	-16,3%	-10,2%	-7,1%	-0,8%	15,0%	11,8%	7,4%
Ακαθάριστη προστιθέμενη αξία (σε βασικές τιμές)	0,9%	-1,9%	-15,7%	-10,4%	-7,0%	-0,5%	12,9%	11,3%	6,2%
+ Φόροι επί των προϊόντων	3,0%	1,4%	-19,2%	-8,2%	-6,3%	-2,6%	29,3%	15,4%	16,0%
- Επιδοτήσεις επί των προϊόντων	-7,0%	20,0%	0,9%	6,5%	12,5%	-0,2%	14,1%	12,8%	17,1%
<b>Προσέγγιση δαπάνης</b>	1,3%	-1,6%	-16,3%	-10,2%	-7,1%	-0,8%	15,0%	11,8%	7,4%
Τελική καταναλωτική δαπάνη	2,3%	-2,4%	-12,1%	0,1%	-7,3%	-3,7%	13,8%	7,4%	9,7%
Νοικοκυριών & ΜΚΙΕΝ	2,6%	-3,6%	-15,1%	-1,2%	-11,1%	-6,3%	16,6%	7,9%	13,5%
Γενικής Κυβέρνησης	1,6%	1,8%	-2,0%	5,3%	5,4%	5,0%	5,9%	5,6%	-0,8%
+ Ακαθάριστος σχηματισμός κεφαλαίου	-6,0%	5,0%	6,9%	59,5%	-7,6%	3,2%	21,8%	-17,5%	31,7%
Ακαθάριστος σχηματισμός παγίου κεφαλαίου	-1,5%	0,6%	-2,4%	2,7%	-1,7%	19,0%	19,8%	19,9%	19,6%
+ Εξαγωγές αγαθών και υπηρεσιών	1,3%	0,6%	-30,0%	-34,7%	-10,7%	-2,9%	22,6%	44,4%	20,1%
- Εισαγωγές αγαθών και υπηρεσιών	0,7%	1,2%	-14,0%	-6,9%	-10,6%	-6,3%	20,9%	19,6%	32,2%

### Πίνακας 10. Ακαθάριστο Εγχώριο Προϊόν - ονομαστική μεταβολή

(Σε εκατ. € σε τρέχουσες τιμές)

Κωδικός ESA 2010		2020	2021	Ονομαστική μεταβολή (%)
	<b>ΠΡΟΣΕΓΓΙΣΗ ΠΑΡΑΓΩΓΗΣ</b>			
B.1	Ακαθάριστη Προστιθέμενη αξία	145133	159677	10,0%
D.21	Φόροι στα προϊόντα	21910	24626	12,4%
D.31	(-)Επιδότησεις επί των προϊόντων	1717	1473	-14,2%
	<b>ΠΡΟΣΕΓΓΙΣΗ ΔΑΠΑΝΗΣ</b>			
P.3	Τελική καταναλωτική δαπάνη	153120	164700	7,6%
	Νοικοκυριών και ΜΚΙΕΝ	115470	125750	8,9%
	Γενικής Κυβέρνησης	37650	38950	3,5%
P.5	Ακαθάριστος σχηματισμός κεφαλαίου	24796	32619	31,6%
P.6	Εξαγωγές αγαθών και υπηρεσιών	52878	74283	40,5%
P.7	(-) Εισαγωγές αγαθών και υπηρεσιών	65467	88772	35,6%
	<b>ΠΡΟΣΕΓΓΙΣΗ ΕΙΣΟΔΗΜΑΤΟΣ</b>			
D.1	Αμοιβές εξαρτημένης εργασίας	65796	66898	1,7%
B.2	Ακαθάριστο λειτουργικό πλεόνασμα /μικτό εισόδημα	80651	96021	19,1%
D.2	Φόροι επί της παραγωγής και των εισαγωγών	27563	30829	11,9%
D.3	(-)Επιδότησεις	8683	10918	25,7%
<b>B.1*g</b>	<b>ΑΚΑΘΑΡΙΣΤΟ ΕΓΧΩΡΙΟ ΠΡΟΙΟΝ σε αγοραίες τιμές</b>	<b>165326</b>	<b>182830</b>	<b>10,6%</b>

\*Ενδεχόμενες μικρές αποκλίσεις στα αθροίσματα οφείλονται σε στρογγυλοποιήσεις

**Πίνακας 11. Ακαθάριστο Εγχώριο Προϊόν- μεταβολή σε πραγματικούς όρους**  
(Σε εκατ. €. Αλυσωτοί δείκτες όγκου, έτος αναφοράς 2015)

Κωδικός ESA 2010		2020	2021	Μεταβολή σε όρους όγκου (%)
	<b>ΠΡΟΣΕΓΓΙΣΗ ΠΑΡΑΓΩΓΗΣ</b>			
<b>B.1</b>	Ακαθάριστη Προστιθέμενη αξία	146773	157770	7,5%
<b>D.21</b>	Φόροι στα προϊόντα	21917	25014	14,1%
<b>D.31</b>	(-)Επιδοτήσεις επί των προϊόντων	1687	1874	11,0%
	<b>ΠΡΟΣΕΓΓΙΣΗ ΔΑΠΑΝΗΣ</b>			
<b>P.3</b>	Τελική καταναλωτική δαπάνη	153474	163901	6,8%
	Νοικοκυριών και ΜΚΙΕΝ	117118	126241	7,8%
	Γενικής Κυβέρνησης	36248	37604	3,7%
<b>P.5</b>	Ακαθάριστος σχηματισμός κεφαλαίου	24915	27221	9,3%
<b>P.6</b>	Εξαγωγές αγαθών και υπηρεσιών	54979	67040	21,9%
<b>P.7</b>	(-) Εισαγωγές αγαθών και υπηρεσιών	65991	76593	16,1%
<b>B.1*g</b>	<b>ΑΚΑΘΑΡΙΣΤΟ ΕΓΧΩΡΙΟ ΠΡΟΙΟΝ σε αγοραίες τιμές</b>	<b>167077</b>	<b>181005</b>	<b>8,3%</b>

\* Η αλύσωση εφαρμόζεται σε κάθε μέγεθος χωριστά. Ως εκ τούτου οι συνιστώσες στους αλυσωτούς δείκτες όγκου δεν αθροίζονται στο ΑΕΠ

#### Διάθεση αναλυτικών αποτελεσμάτων

Αναλυτικοί πίνακες των στοιχείων των ετήσιων εθνικών λογαριασμών είναι διαθέσιμοι στην ιστοσελίδα της ΕΛΣΤΑΤ στην ακόλουθη διεύθυνση:

<http://www.statistics.gr/el/statistics/-/publication/SEL15/->

## ΕΠΕΞΗΓΗΜΑΤΙΚΕΣ ΣΗΜΕΙΩΣΕΙΣ

<b>Γενικά</b>	Οι τριμηνιαίοι εθνικοί λογαριασμοί αποτελούν ένα ενοποιημένο σύστημα μακροοικονομικών δεικτών οι οποίοι παρέχουν μια συνολική εικόνα της οικονομικής κατάστασης και χρησιμοποιούνται σε μεγάλο βαθμό για σκοπούς οικονομικής ανάλυσης, προβλέψεων, λήψης αποφάσεων και χάραξης πολιτικής. Οι κυριότερες οικονομικές μεταβλητές είναι οι εξής: Ακαθάριστο Εγχώριο Προϊόν, Ακαθάριστη Προστιθέμενη Αξία, Τελική καταναλωτική δαπάνη, Ακαθάριστος σχηματισμός παγίου κεφαλαίου, Εισαγωγές και Εξαγωγές αγαθών και υπηρεσιών, Αμοιβές εξαρτημένης εργασίας, Απασχόληση.
<b>Νομικό πλαίσιο</b>	Οι τριμηνιαίοι εθνικοί λογαριασμοί καταρτίζονται σύμφωνα με το Ευρωπαϊκό Σύστημα Λογαριασμών - <a href="#">ESA 2010</a> (Κανονισμός του Συμβουλίου 549/2013 της 21ης Μαΐου 2013).
<b>Περίοδος Αναφοράς</b>	Η λογιστική περίοδος είναι το τρίμηνο.
<b>Γεωγραφική κάλυψη</b>	Το σύνολο της Ελλάδας
<b>Μονάδα μέτρησης</b>	Τα οικονομικά μεγέθη δημοσιεύονται σε εκατομμύρια ευρώ. Οι μεταβλητές υπολογίζονται σε τρέχουσες τιμές, σε τιμές προηγούμενου έτους και σε τιμές ενός σταθερού έτους αναφοράς (αλυσωτοί δείκτες όγκου) (έτος αναφοράς: 2015)
<b>Αναθεώρηση</b>	<p>Η πολιτική αναθεώρησης των στοιχείων των Τριμηνιαίων Εθνικών Λογαριασμών, έχει ως εξής:</p> <p>60 ημερολογιακές ημέρες μετά τη λήξη του τριμήνου αναφοράς γίνεται η εκτίμηση για το τρίμηνο αναφοράς καθώς και τυχόν αναθεωρήσεις προηγούμενων τριμήνων του τρέχοντος έτους.</p> <p>Επίσης όταν αναθεωρούνται τα στοιχεία των ετήσιων εθνικών λογαριασμών αναθεωρούνται αντίστοιχα και τα τριμηνιαία στοιχεία ώστε να εξασφαλίζεται η συνέπεια μεταξύ τους.</p>
<b>Στατιστική Ταξινόμηση</b>	Το πρότυπο που ακολουθείται είναι το Ευρωπαϊκό Σύστημα Λογαριασμών (ESA 2010). Η ταξινόμηση γίνεται κατά οικονομική δραστηριότητα και κατά μη-χρηματοοικονομικό περιουσιακό στοιχείο. Για την ταξινόμηση των οικονομικών δραστηριοτήτων εφαρμόζεται η ευρωπαϊκή ταξινόμηση NACE Rev.2
<b>Προσαρμογές</b>	Εποχική διόρθωση είναι η διαδικασία απαλοιφής της επίδρασης της εποχικότητας στη χρονοσειρά των δεδομένων για τη βελτίωση της συγκρισιμότητας μεταξύ των περιόδων αναφοράς των δεδομένων. Οι τριμηνιαίοι εθνικοί λογαριασμοί καταρτίζονται με και χωρίς εποχική και ημερολογιακή διόρθωση. Η εποχική και ημερολογιακή διόρθωση πραγματοποιείται με την εφαρμογή της μεθόδου TRAMO/SEATS και με τη χρήση του λογισμικού JDEMTRA+ με προσαρμογές στο ελληνικό ημερολόγιο.
<b>Εποχική διόρθωση κατά την περίοδο της πανδημίας της νόσου του κορωνοϊού 2019 (COVID-19)</b>	Η πανδημία COVID-19 είχε επιπτώσεις στην Ελληνική Οικονομία λόγω των περιοριστικών μέτρων που τέθηκαν σε ισχύ. Η Eurostat και οι Εθνικές Στατιστικές Αρχές του Ευρωπαϊκού Στατιστικού Συστήματος συνεργάζονται για την έκδοση κατευθυντήριων γραμμών στο πλαίσιο αντιμετώπισης των στατιστικών προκλήσεων που ανακύπτουν εξαιτίας της πανδημίας. Σύμφωνα με τις μεθοδολογικές συστάσεις και οδηγίες της Eurostat, για την εποχική προσαρμογή των χρονολογικών σειρών κατά την περίοδο της

πανδημίας COVID-19, οι επιπτώσεις αυτές προτείνεται να αντιμετωπιστούν ως ακραίες τιμές.

Κατά την εποχική προσαρμογή των χρονολογικών σειρών καθορίστηκαν ακραίες τιμές τύπου additive outlier και level shift στις περιπτώσεις όπου κρίθηκε σκόπιμο με βάση στατιστικά κριτήρια και οικονομικές πληροφορίες.

Με την προσθήκη νέων παρατηρήσεων στις χρονολογικές σειρές, ο τύπος των ακραίων τιμών ενδέχεται να αλλάξει, ανάλογα με την εξέλιξη του φαινομένου, γεγονός που ενδέχεται να επιφέρει σημαντικές αναθεωρήσεις, στα ήδη δημοσιευμένα εποχικά διορθωμένα στοιχεία.

**Δημοσίευση στοιχείων** Τα στοιχεία των τριμηνιαίων εθνικών λογαριασμών δημοσιεύονται σε περίπου 65 ημέρες από το τρίμηνο αναφοράς (προσωρινά στοιχεία). Η δημοσίευση αφορά το ΑΕΠ και τις συνιστώσες με αναλυτικούς πίνακες.

**Παραπομπές** Περισσότερες πληροφορίες σχετικά με τη μεθοδολογία κατάρτισης και υπολογισμού των τριμηνιαίων εθνικών λογαριασμών καθώς και αναλυτικοί πίνακες διατίθενται στην ιστοσελίδα της ΕΛΣΤΑΤ.  
<http://www.statistics.gr/el/statistics/-/publication/SEL84/>