



ΔΕΛΤΙΟ ΤΥΠΟΥ

ΤΡΙΜΗΝΙΑΙΟΙ ΕΘΝΙΚΟΙ ΛΟΓΑΡΙΑΣΜΟΙ

1^ο Τρίμηνο 2021/1^ο Τρίμηνο 2020: -2,3%

(Προσωρινά στοιχεία, εποχικά διορθωμένα σε όρους όγκου)

Η Ελληνική Στατιστική Αρχή (ΕΛΣΤΑΤ) ανακοινώνει το Ακαθάριστο Εγχώριο Προϊόν για το 1^ο τρίμηνο του 2021 (προσωρινά στοιχεία).

Με βάση τα διαθέσιμα **εποχικά διορθωμένα στοιχεία**¹, το Ακαθάριστο Εγχώριο Προϊόν (ΑΕΠ) σε όρους όγκου², κατά το 1^ο τρίμηνο 2021 παρουσίασε αύξηση κατά 4,4%, σε σχέση με το 4^ο τρίμηνο 2020, ενώ σε σύγκριση με το 1^ο τρίμηνο 2020 παρουσίασε μείωση κατά 2,3% (Πίνακας 1).

Με βάση τα **μη εποχικά διορθωμένα στοιχεία** το Ακαθάριστο Εγχώριο Προϊόν (ΑΕΠ) σε όρους όγκου, κατά το 1^ο τρίμηνο 2021 παρουσίασε μείωση κατά 1,4% σε σχέση με το 1^ο τρίμηνο 2020 (Πίνακας 2).

Επισημαίνεται ότι τα στοιχεία του παρόντος Δελτίου Τύπου για το 1^ο τρίμηνο 2021 αντανακλούν τις επιπτώσεις στο ΑΕΠ της πανδημίας COVID-19 και των περιοριστικών μέτρων που τέθηκαν σε ισχύ. Για την κατάρτιση των προσωρινών εκτιμήσεων χρησιμοποιήθηκαν όλες οι βέλτιστες διαθέσιμες πηγές δεδομένων.

Επιπλέον, επισημαίνεται ότι καθώς τα εποχικά διορθωμένα μεγέθη επαναυπολογίζονται κάθε φορά που προστίθεται ένα καινούργιο τρίμηνο στη χρονοσειρά, η επίδραση της διαδικασίας της εποχικής διόρθωσης, ιδίως σε περιόδους έντονων διακυμάνσεων των υποκείμενων μεγεθών, αντανακλάται στην αισθητή αναθεώρηση ιδίως των πλέον προσφάτων τριμήνων της σειράς.

Οι χρήστες θα πρέπει να λάβουν υπόψη τους ότι τα στοιχεία του παρόντος Δελτίου για το 1^ο τρίμηνο 2021 αναμένεται να αναθεωρηθούν, όταν καταρτιστούν και ανακοινωθούν τα προσωρινά στοιχεία για το 2^ο τρίμηνο 2021 με βάση επικαιροποιημένα πρωτογενή στοιχεία που θα έχουν, σε εκείνον το χρόνο, καταστεί διαθέσιμα (π.χ. τριμηνιαίοι μη χρηματοοικονομικοί λογαριασμοί Γενικής Κυβέρνησης, βραχυχρόνιοι δείκτες, στοιχεία απασχόλησης, κ.λπ.).

Οι μεταβολές των κυριότερων μακροοικονομικών μεγεθών σε όρους όγκου με εποχική διόρθωση έχουν ως εξής:

1. Τριμηνιαίες μεταβολές

- Η συνολική τελική καταναλωτική δαπάνη μειώθηκε κατά 0,6% σε σχέση με το 4^ο τρίμηνο του 2020.
- Οι ακαθάριστες επενδύσεις παγίου κεφαλαίου αυξήθηκαν κατά 3,0% σε σχέση με το 4^ο τρίμηνο του 2020.
- Οι εξαγωγές αγαθών και υπηρεσιών παρουσίασαν αύξηση κατά 4,0% σε σχέση με το 4^ο τρίμηνο του 2020. Οι εξαγωγές αγαθών μειώθηκαν κατά 0,5%, ενώ οι εξαγωγές υπηρεσιών αυξήθηκαν κατά 6,2%.
- Οι εισαγωγές αγαθών και υπηρεσιών παρουσίασαν αύξηση κατά 2,0% σε σχέση με το 4^ο τρίμηνο του 2020. Οι εισαγωγές αγαθών παρέμειναν αμετάβλητες, ενώ οι εισαγωγές υπηρεσιών αυξήθηκαν κατά 16,3%.

¹ Εποχική και ημερολογιακή διόρθωση

² Αλυσωτοί δείκτες όγκου

2. Ετήσιες μεταβολές

- Η συνολική τελική καταναλωτική δαπάνη παρουσίασε μείωση κατά 2,4% σε σχέση με το 1^ο τρίμηνο του 2020.
- Οι ακαθάριστες επενδύσεις παγίου κεφαλαίου αυξήθηκαν κατά 8,6% σε σχέση με το 1^ο τρίμηνο του 2020.
- Οι εξαγωγές αγαθών και υπηρεσιών παρουσίασαν μείωση κατά 13,4% σε σχέση με το 1^ο τρίμηνο του 2020. Οι εξαγωγές αγαθών αυξήθηκαν κατά 8,2%, ενώ οι εξαγωγές υπηρεσιών μειώθηκαν κατά 38,7%.
- Οι εισαγωγές αγαθών και υπηρεσιών παρουσίασαν μείωση κατά 5,0% σε σχέση με το 1^ο τρίμηνο του 2020. Οι εισαγωγές αγαθών μειώθηκαν κατά 3,0% και οι εισαγωγές υπηρεσιών μειώθηκαν κατά 9,2%.

Στους Πίνακες 3-9 εμφανίζονται τα επίπεδα του ΑΕΠ και των συνιστωσών του με και χωρίς εποχική διόρθωση, καθώς και οι ετήσιες και τριμηνιαίες μεταβολές τους.

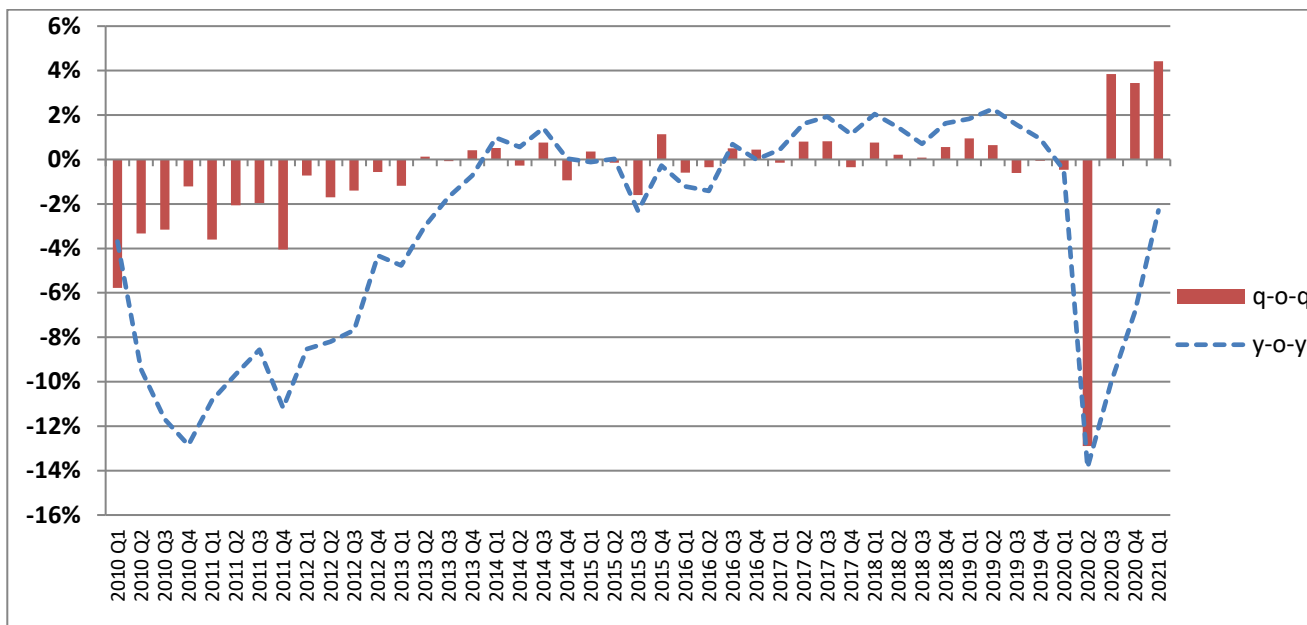
Πληροφορίες για μεθοδολογικά θέματα:

Διεύθυνση Εθνικών Λογαριασμών
Τμήμα Σύνθεσης Εθνικών Λογαριασμών
Η Προϊσταμένη του Τμήματος: Αναστασία Κατσικά
Τηλ: 213 135 2082
Fax: 213 135 2552
E-mail: a.katsika@statistics.gr

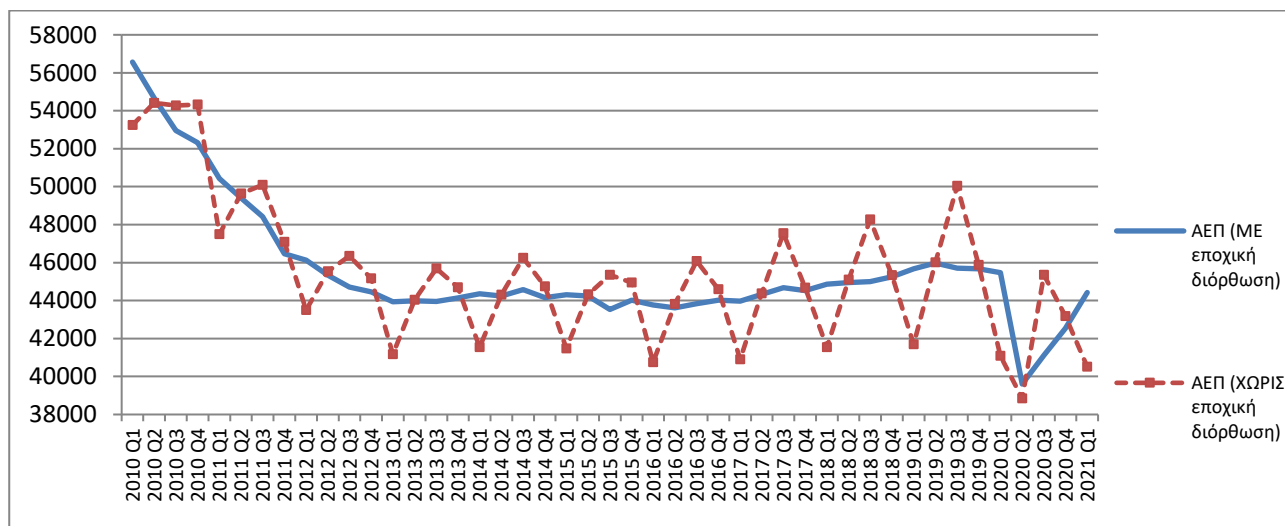
Πληροφορίες για παροχή δεδομένων:

Τηλ: 213 135 2022, 2308, 2310
e-mail: data.dissem@statistics.gr

Διάγραμμα 1: Ακαθάριστο Εγχώριο Προϊόν σε όρους όγκου
Στοιχεία με εποχική και ημερολογιακή διόρθωση (Έτος Αναφοράς: 2015)
Μεταβολές (%) ανά τρίμηνο (q-o-q³) και έτος (y-o-y⁴)
2010-2021



Διάγραμμα 2: Ακαθάριστο Εγχώριο Προϊόν (ΑΕΠ) σε όρους όγκου (Έτος Αναφοράς: 2015)
ΜΕ και ΧΩΡΙΣ Εποχική Διόρθωση
2010-2021



³ q-o-q: Ποσοστιαία μεταβολή ως προς το προηγούμενο τρίμηνο.

⁴ y-o-y: Ποσοστιαία μεταβολή ως προς αντίστοιχο τρίμηνο του προηγούμενου έτους.

**Πίνακας 1: Ακαθάριστο Εγχώριο Προϊόν (ΑΕΠ) σε εκατ. €
(στοιχεία με εποχική και ημερολογιακή διόρθωση)**

Έτος	Τρίμηνο	Αλυσωτοί δείκτες Όγκου Έτος αναφοράς 2015	q-o-q %	γ-o-γ %	Σε τρέχουσες τιμές	q-o-q %	γ-o-γ %
2010	I	56565			58275		
	II	54684	-3,3%		56820	-2,5%	
	III	52956	-3,2%		55295	-2,7%	
	IV	52317	-1,2%		54545	-1,4%	
2011	I	50433	-3,6%	-10,8%	52876	-3,1%	-9,3%
	II	49395	-2,1%	-9,7%	51699	-2,2%	-9,0%
	III	48426	-2,0%	-8,6%	50599	-2,1%	-8,5%
	IV	46464	-4,1%	-11,2%	48915	-3,3%	-10,3%
2012	I	46130	-0,7%	-8,5%	48352	-1,2%	-8,6%
	II	45345	-1,7%	-8,2%	47507	-1,7%	-8,1%
	III	44708	-1,4%	-7,7%	46612	-1,9%	-7,9%
	IV	44455	-0,6%	-4,3%	46292	-0,7%	-5,4%
2013	I	43931	-1,2%	-4,8%	45848	-1,0%	-5,2%
	II	43987	0,1%	-3,0%	45285	-1,2%	-4,7%
	III	43954	-0,1%	-1,7%	44667	-1,4%	-4,2%
	IV	44134	0,4%	-0,7%	44111	-1,2%	-4,7%
2014	I	44360	0,5%	1,0%	44292	0,4%	-3,4%
	II	44235	-0,3%	0,6%	44151	-0,3%	-2,5%
	III	44572	0,8%	1,4%	44803	1,5%	0,3%
	IV	44151	-0,9%	0,0%	44246	-1,2%	0,3%
2015	I	44306	0,4%	-0,1%	44161	-0,2%	-0,3%
	II	44244	-0,1%	0,0%	44006	-0,3%	-0,3%
	III	43536	-1,6%	-2,3%	43670	-0,8%	-2,5%
	IV	44028	1,1%	-0,3%	44199	1,2%	-0,1%
2016	I	43770	-0,6%	-1,2%	43352	-1,9%	-1,8%
	II	43619	-0,3%	-1,4%	43601	0,6%	-0,9%
	III	43835	0,5%	0,7%	43604	0,0%	-0,1%
	IV	44027	0,4%	0,0%	43825	0,5%	-0,8%
2017	I	43964	-0,1%	0,4%	43840	0,0%	1,1%
	II	44320	0,8%	1,6%	44139	0,7%	1,2%
	III	44681	0,8%	1,9%	44692	1,3%	2,5%
	IV	44524	-0,4%	1,1%	44373	-0,7%	1,3%
2018	I	44864	0,8%	2,0%	44726	0,8%	2,0%
	II	44957	0,2%	1,4%	44818	0,2%	1,5%
	III	44997	0,1%	0,7%	44802	0,0%	0,2%
	IV	45250	0,6%	1,6%	45133	0,7%	1,7%
2019	I	45682	1,0%	1,8%	45649	1,1%	2,1%
	II	45980	0,7%	2,3%	46241	1,3%	3,2%
	III	45703	-0,6%	1,6%	45450	-1,7%	1,4%
	IV	45675	-0,1%	0,9%	45167	-0,6%	0,1%
2020	I	45465	-0,5%	-0,5%	44779	-0,9%	-1,9%
	II	39603	-12,9%	-13,9%	39040	-12,8%	-15,6%
	III	41126	3,8%	-10,0%	40933	4,9%	-9,9%
	IV	42543	3,4%	-6,9%	41551	1,5%	-8,0%
2021	I	44425	4,4%	-2,3%	42594	2,5%	-4,9%

**Πίνακας 2: Ακαθάριστο Εγχώριο Προϊόν (ΑΕΠ) σε εκατ. €
(Στοιχεία χωρίς εποχική διόρθωση)**

Έτος	Τρίμηνο	Αλυσωτοί δείκτες Όγκου Έτος αναφοράς 2015	γ-ο-γ %	Σε τρέχουσες τιμές	γ-ο-γ %
2010	I	53254		54129	
	II	54416		56576	
	III	54277		56488	
	IV	54330		56932	
2011	I	47499	-10,8%	48763	-9,9%
	II	49641	-8,8%	51908	-8,3%
	III	50090	-7,7%	52071	-7,8%
	IV	47096	-13,3%	50566	-11,2%
2012	I	43501	-8,4%	44787	-8,2%
	II	45541	-8,3%	47583	-8,3%
	III	46353	-7,5%	48308	-7,2%
	IV	45169	-4,1%	47711	-5,6%
2013	I	41179	-5,3%	42413	-5,3%
	II	44044	-3,3%	45463	-4,5%
	III	45687	-1,4%	46467	-3,8%
	IV	44703	-1,0%	45274	-5,1%
2014	I	41540	0,9%	41231	-2,8%
	II	44312	0,6%	44170	-2,8%
	III	46240	1,2%	46620	0,3%
	IV	44746	0,1%	45328	0,1%
2015	I	41470	-0,2%	40992	-0,6%
	II	44328	0,0%	44067	-0,2%
	III	45358	-1,9%	45485	-2,4%
	IV	44954	0,5%	45566	0,5%
2016	I	40749	-1,7%	39975	-2,5%
	II	43819	-1,1%	43744	-0,7%
	III	46086	1,6%	45767	0,6%
	IV	44593	-0,8%	44751	-1,8%
2017	I	40901	0,4%	40517	1,4%
	II	44375	1,3%	44300	1,3%
	III	47540	3,2%	47517	3,8%
	IV	44676	0,2%	44818	0,2%
2018	I	41550	1,6%	41137	1,5%
	II	45100	1,6%	44888	1,3%
	III	48274	1,5%	48323	1,7%
	IV	45335	1,5%	45379	1,3%
2019	I	41688	0,3%	41551	1,0%
	II	46009	2,0%	46070	2,6%
	III	50041	3,7%	50051	3,6%
	IV	45869	1,2%	45741	0,8%
2020	I	41084	-1,4%	40561	-2,4%
	II	38841	-15,6%	38129	-17,2%
	III	45359	-9,4%	44593	-10,9%
	IV	43178	-5,9%	42547	-7,0%
2021	I	40519	-1,4%	39199	-3,4%

Πίνακας 3. Ακαθάριστο Εγχώριο Προϊόν (Μη εποχικά διορθωμένα στοιχεία)
(Σε εκατ. € σε τρέχουσες τιμές)

Ακαθάριστο Εγχώριο Προϊόν σε αγοραίες τιμές	2019				2020				2021
	Q1	Q2	Q3	Q4	Q1	Q2	Q3	Q4	Q1
Προσέγγιση παραγωγής	41551	46070	50051	45741	40561	38129	44593	42547	39199
Ακαθάριστη προστιθέμενη αξία (σε βασικές τιμές)	35857	40089	43500	39591	35481	34023	38860	37296	34647
+ Φόροι επί των προϊόντων	6014	6401	7036	6528	5446	4577	6259	5647	4933
- Επιδοτήσεις επί των προϊόντων	320	421	485	378	366	471	526	396	381
Προσέγγιση δαπάνης	41551	46070	50051	45741	40561	38129	44593	42547	39199
Τελική καταναλωτική δαπάνη	38133	41396	40680	42971	37900	36686	40799	40664	35857
Νοικοκυριών & ΜΚΙΕΝ	29906	32057	31864	33203	29421	27596	31659	30260	27235
Γενικής Κυβέρνησης	8227	9339	8816	9768	8479	9091	9140	10404	8622
+ Ακαθάριστος σχηματισμός κεφαλαίου	8268	5219	3467	6319	7237	4597	5444	5025	7765
Ακαθάριστος σχηματισμός παγίου κεφαλαίου	4018	4591	4633	5347	3985	4523	4721	5205	4644
Μεταβολή αποθεμάτων	4250	628	-1166	972	3252	74	723	-180	3121
+ Εξαγωγές αγαθών και υπηρεσιών	13748	18539	24949	16280	13497	11307	14853	13223	13533
- Εισαγωγές αγαθών και υπηρεσιών	18597	19085	19045	19828	18073	14462	16503	16365	17956
Προσέγγιση εισοδήματος	41551	46070	50051	45741	40561	38129	44593	42547	39199
Αμοιβές εξαρτημένης εργασίας	15938	17838	16526	17854	16472	16964	16413	17682	15658
+ Ακαθάριστο λειτουργικό πλεόνασμα / μικτό εισόδημα	19947	21986	25906	20098	19154	18498	23180	19789	20036
+ Φόροι επί της παραγωγής και των εισαγωγών	6743	7424	8922	9069	6016	5407	7237	7953	5877
- Επιδοτήσεις	1077	1178	1304	1281	1081	2740	2237	2877	2371

*Ενδεχόμενες μικρές διαφοροποιήσεις στα αθροίσματα οφείλονται σε στρογγυλοποιήσεις

Πίνακας 4. Ακαθάριστο Εγχώριο Προϊόν (Μη εποχικά διορθωμένα στοιχεία)
(Σε εκατ. €. Αλυσωτοί δείκτες όγκου, έτος αναφοράς 2015)

Ακαθάριστο Εγχώριο Προϊόν σε αγοραίες τιμές	2019				2020				2021
	Q1	Q2	Q3	Q4	Q1	Q2	Q3	Q4	Q1
Προσέγγιση παραγωγής	41688	46009	50041	45869	41084	38841	45359	43178	40519
Ακαθάριστη προστιθέμενη αξία (σε βασικές τιμές)	36744	40616	43801	40160	36129	34533	39627	37921	35573
+ Φόροι επί των προϊόντων	5317	5820	6661	6092	5289	4662	6077	5605	5175
- Επιδοτήσεις επί των προϊόντων	372	418	458	415	340	325	376	360	255
Προσέγγιση δαπάνης	41688	46009	50041	45869	41084	38841	45359	43178	40519
Τελική καταναλωτική δαπάνη	38470	41001	40155	42528	37924	36610	41146	40952	36645
Νοικοκυριών & ΜΚΙΕΝ	30311	31980	31890	33204	29645	27788	32484	30903	27928
Γενικής Κυβέρνησης	8168	9021	8281	9325	8280	8788	8674	10005	8684
+ Ακαθάριστος σχηματισμός κεφαλαίου	7561	5107	3650	6319	7727	5397	5571	5058	7821
Ακαθάριστος σχηματισμός παγίου κεφαλαίου	4054	4615	4661	5382	4024	4569	4762	5235	4669
+ Εξαγωγές αγαθών και υπηρεσιών	13278	17518	23761	15487	13366	12296	15407	13795	13190
- Εισαγωγές αγαθών και υπηρεσιών	17500	17631	17794	18371	17784	15362	16756	16537	16944

*Η αλύσωση εφαρμόζεται σε κάθε μέγεθος χωριστά. Ως εκ τούτου οι συνιστώσες στους αλυσωτούς δείκτες όγκου δεν αθροίζονται στο ΑΕΠ

Πίνακας 5. Ακαθάριστο Εγχώριο Προϊόν (Εποχικά διορθωμένα στοιχεία)

(Σε εκατ. € σε τρέχουσες τιμές)

Ακαθάριστο Εγχώριο Προϊόν σε αγοραίες τιμές	2019				2020				2021
	Q1	Q2	Q3	Q4	Q1	Q2	Q3	Q4	Q1
Προσέγγιση παραγωγής	45649	46241	45450	45167	44779	39040	40933	41551	42594
Ακαθάριστη προστιθέμενη αξία (σε βασικές τιμές)	39352	39937	39542	39289	39109	34546	35931	36595	37516
+ Φόροι επί των προϊόντων	6680	6693	6319	6298	6100	4933	5449	5398	5525
- Επιδοτήσεις επί των προϊόντων	383	389	411	421	431	440	447	442	447
Προσέγγιση δαπάνης	45649	46241	45450	45167	44779	39040	40933	41551	42594
Τελική καταναλωτική δαπάνη	40455	41126	40263	40890	40888	37397	38906	38687	38937
Νοικοκυριών & ΜΚΙΕΝ	31524	31825	31246	31933	31697	28320	29571	29216	29562
Γενικής Κυβέρνησης	8931	9300	9016	8956	9192	9078	9335	9471	9375
+ Ακαθάριστος σχηματισμός κεφαλαίου	6182	6165	3814	6642	4983	5175	6826	5937	5007
Ακαθάριστος σχηματισμός παγίου κεφαλαίου	4668	4528	4909	4493	4509	4556	4963	4438	5131
Μεταβολή αποθεμάτων	1514	1637	-1095	2148	475	619	1863	1499	-125
+ Εξαγωγές αγαθών και υπηρεσιών	17831	17844	20721	17120	17163	10759	11973	12984	16816
- Εισαγωγές αγαθών και υπηρεσιών	18819	18893	19348	19484	18256	14292	16772	16057	18165
Προσέγγιση εισοδήματος	45649	46241	45450	45167	44779	39040	40933	41551	42594
Αμοιβές εξαρτημένης εργασίας	16812	17127	17128	17095	17313	16375	16932	16793	16516
+ Ακαθάριστο λειτουργικό πλεόνασμα / μικτό εισόδημα	21846	21985	21545	21627	21389	19152	19632	20843	22035
+ Φόροι επί της παραγωγής και των εισαγωγών	8213	8283	7992	7671	7333	6236	6441	6603	6820
- Επιδοτήσεις	1222	1154	1215	1227	1256	2724	2071	2688	2777

*Ενδεχόμενες μικρές διαφοροποιήσεις στα αθροίσματα οφείλονται σε στρογγυλοποιήσεις

Πίνακας 6. Ακαθάριστο Εγχώριο Προϊόν (Εποχικά διορθωμένα στοιχεία)

(Σε εκατ. €. Αλυσωτοί δείκτες όγκου, έτος αναφοράς 2015)

Ακαθάριστο Εγχώριο Προϊόν σε αγοραίες τιμές	2019				2020				2021
	Q1	Q2	Q3	Q4	Q1	Q2	Q3	Q4	Q1
Προσέγγιση παραγωγής	45682	45980	45703	45675	45465	39603	41126	42543	44425
Ακαθάριστη προστιθέμενη αξία (σε βασικές τιμές)	40025	40577	40351	39939	39575	34878	36391	37542	38797
+ Φόροι επί των προϊόντων	5880	6031	5924	5938	5892	4977	5303	5451	5709
- Επιδοτήσεις επί των προϊόντων	417	415	416	403	392	334	348	327	300
Προσέγγιση δαπάνης	45682	45980	45703	45675	45465	39603	41126	42543	44425
Τελική καταναλωτική δαπάνη	40166	40501	40395	40777	40457	36106	40384	39711	39469
Νοικοκυριών & ΜΚΙΕΝ	31588	31645	31745	32054	31668	27573	31215	30498	30119
Γενικής Κυβέρνησης	8646	9082	8543	8498	8764	8848	8950	9118	9193
+ Ακαθάριστος σχηματισμός κεφαλαίου	6085	5445	4957	6262	6124	5768	6728	5192	6185
Ακαθάριστος σχηματισμός παγίου κεφαλαίου	4777	4508	4738	4673	4573	4711	4737	4821	4966
+ Εξαγωγές αγαθών και υπηρεσιών	17291	17504	17700	16950	16774	12900	13121	13967	14522
- Εισαγωγές αγαθών και υπηρεσιών	17669	17673	17960	18084	17709	15350	16970	16494	16819

*Η αλύσωση εφαρμόζεται σε κάθε μέγεθος χωριστά. Ως εκ τούτου οι συνιστώσες στους αλυσωτούς δείκτες όγκου δεν αθροίζονται στο ΑΕΠ

Πίνακας 7. Ακαθάριστο Εγχώριο Προϊόν (Εποχικά διορθωμένα στοιχεία)

(Αλυσωτοί δείκτες όγκου)

Ποσοστιαία μεταβολή ως προς το αντίστοιχο τρίμηνο του προηγούμενου έτους

Ακαθάριστο Εγχώριο Προϊόν σε αγοραίες τιμές	2019				2020				2021
	Q1	Q2	Q3	Q4	Q1	Q2	Q3	Q4	Q1
Προσέγγιση παραγωγής	1,8%	2,3%	1,6%	0,9%	-0,5%	-13,9%	-10,0%	-6,9%	-2,3%
Ακαθάριστη προστιθέμενη αξία (σε βασικές τιμές)	0,8%	1,7%	2,0%	0,4%	-1,1%	-14,0%	-9,8%	-6,0%	-2,0%
+ Φόροι επί των προϊόντων	3,3%	8,0%	3,2%	2,7%	0,2%	-17,5%	-10,5%	-8,2%	-3,1%
- Επιδότησεις επί των προϊόντων	-0,6%	-0,7%	1,0%	-2,3%	-6,0%	-19,5%	-16,4%	-18,8%	-23,4%
Προσέγγιση δαπάνης	1,8%	2,3%	1,6%	0,9%	-0,5%	-13,9%	-10,0%	-6,9%	-2,3%
Τελική καταναλωτική δαπάνη	0,1%	1,9%	1,3%	2,4%	0,7%	-10,9%	0,0%	-2,6%	-2,4%
Νοικοκυριών & ΜΚΙΕΝ	1,5%	1,0%	1,5%	2,5%	0,3%	-12,9%	-1,7%	-4,9%	-4,9%
Γενικής Κυβέρνησης	-0,7%	7,7%	-1,2%	-0,8%	1,4%	-2,6%	4,8%	7,3%	4,9%
+ Ακαθάριστος σχηματισμός κεφαλαίου	13,5%	-8,6%	-11,6%	-2,0%	0,6%	5,9%	35,7%	-17,1%	1,0%
Ακαθάριστος σχηματισμός παγίου κεφαλαίου	-7,5%	-18,8%	2,8%	-3,7%	-4,3%	4,5%	0,0%	3,2%	8,6%
+ Εξαγωγές αγαθών και υπηρεσιών	7,2%	6,2%	6,0%	-1,4%	-3,0%	-26,3%	-25,9%	-17,6%	-13,4%
- Εισαγωγές αγαθών και υπηρεσιών	5,1%	2,8%	3,1%	1,7%	0,2%	-13,1%	-5,5%	-8,8%	-5,0%

Πίνακας 8. Ακαθάριστο Εγχώριο Προϊόν (Εποχικά διορθωμένα στοιχεία)

(Αλυσωτοί δείκτες όγκου)

Ποσοστιαία μεταβολή ως προς το προηγούμενο τρίμηνο

Ακαθάριστο Εγχώριο Προϊόν σε αγοραίες τιμές	2019				2020				2021
	Q1	Q2	Q3	Q4	Q1	Q2	Q3	Q4	Q1
Προσέγγιση παραγωγής	1,0%	0,7%	-0,6%	-0,1%	-0,5%	-12,9%	3,8%	3,4%	4,4%
Ακαθάριστη προστιθέμενη αξία (σε βασικές τιμές)	0,6%	1,4%	-0,6%	-1,0%	-0,9%	-11,9%	4,3%	3,2%	3,3%
+ Φόροι επί των προϊόντων	1,7%	2,6%	-1,8%	0,2%	-0,8%	-15,5%	6,6%	2,8%	4,7%
- Επιδότησεις επί των προϊόντων	1,1%	-0,6%	0,3%	-3,1%	-2,7%	-14,8%	4,2%	-5,9%	-8,3%
Προσέγγιση δαπάνης	1,0%	0,7%	-0,6%	-0,1%	-0,5%	-12,9%	3,8%	3,4%	4,4%
Τελική καταναλωτική δαπάνη	0,9%	0,8%	-0,3%	0,9%	-0,8%	-10,8%	11,8%	-1,7%	-0,6%
Νοικοκυριών & ΜΚΙΕΝ	1,0%	0,2%	0,3%	1,0%	-1,2%	-12,9%	13,2%	-2,3%	-1,2%
Γενικής Κυβέρνησης	0,9%	5,0%	-5,9%	-0,5%	3,1%	1,0%	1,2%	1,9%	0,8%
+ Ακαθάριστος σχηματισμός κεφαλαίου	-4,8%	-10,5%	-9,0%	26,3%	-2,2%	-5,8%	16,7%	-22,8%	19,1%
Ακαθάριστος σχηματισμός παγίου κεφαλαίου	-1,5%	-5,6%	5,1%	-1,4%	-2,1%	3,0%	0,5%	1,8%	3,0%
+ Εξαγωγές αγαθών και υπηρεσιών	0,6%	1,2%	1,1%	-4,2%	-1,0%	-23,1%	1,7%	6,5%	4,0%
- Εισαγωγές αγαθών και υπηρεσιών	-0,6%	0,0%	1,6%	0,7%	-2,1%	-13,3%	10,6%	-2,8%	2,0%

Πίνακας 9. Ακαθάριστο Εγχώριο Προϊόν (Μη εποχικά διορθωμένα στοιχεία)

(Αλυσωτοί δείκτες όγκου)

Ποσοστιαία μεταβολή ως προς το αντίστοιχο τρίμηνο του προηγούμενου έτους

Ακαθάριστο Εγχώριο Προϊόν σε αγοραίες τιμές	2019				2020				2021
	Q1	Q2	Q3	Q4	Q1	Q2	Q3	Q4	Q1
Προσέγγιση παραγωγής	0,3%	2,0%	3,7%	1,2%	-1,4%	-15,6%	-9,4%	-5,9%	-1,4%
Ακαθάριστη προστιθέμενη αξία (σε βασικές τιμές)	-0,1%	1,4%	3,1%	0,8%	-1,7%	-15,0%	-9,5%	-5,6%	-1,5%
+ Φόροι επί των προϊόντων	2,9%	5,8%	6,7%	3,1%	-0,5%	-19,9%	-8,8%	-8,0%	-2,1%
- Επιδότησεις επί των προϊόντων	0,6%	1,6%	3,4%	0,7%	-8,7%	-22,4%	-17,8%	-13,3%	-24,8%
Προσέγγιση δαπάνης	0,3%	2,0%	3,7%	1,2%	-1,4%	-15,6%	-9,4%	-5,9%	-1,4%
Τελική καταναλωτική δαπάνη	-1,6%	3,2%	3,0%	2,3%	-1,4%	-10,7%	2,5%	-3,7%	-3,4%
Νοικοκυριών & ΜΚΙΕΝ	-1,8%	2,0%	4,1%	3,2%	-2,2%	-13,1%	1,9%	-6,9%	-5,8%
Γενικής Κυβέρνησης	-0,7%	7,7%	-1,2%	-0,8%	1,4%	-2,6%	4,8%	7,3%	4,9%
+ Ακαθάριστος σχηματισμός κεφαλαίου	13,6%	-11,0%	-14,7%	-4,0%	2,2%	5,7%	52,6%	-20,0%	1,2%
Ακαθάριστος σχηματισμός παγίου κεφαλαίου	-0,3%	-15,5%	4,6%	-4,5%	-0,7%	-1,0%	2,2%	-2,7%	16,0%
+ Εξαγωγές αγαθών και υπηρεσιών	5,8%	3,8%	7,9%	0,9%	0,7%	-29,8%	-35,2%	-10,9%	-1,3%
- Εισαγωγές αγαθών και υπηρεσιών	4,9%	2,1%	3,8%	1,1%	1,6%	-12,9%	-5,8%	-10,0%	-4,7%

ΕΠΕΞΗΓΗΜΑΤΙΚΕΣ ΣΗΜΕΙΩΣΕΙΣ

Γενικά	Οι τριμηνιαίοι εθνικοί λογαριασμοί αποτελούν ένα ενοποιημένο σύστημα μακροοικονομικών δεικτών οι οποίοι παρέχουν μια συνολική εικόνα της οικονομικής κατάστασης και χρησιμοποιούνται σε μεγάλο βαθμό για σκοπούς οικονομικής ανάλυσης, προβλέψεων, λήψης αποφάσεων και χάραξης πολιτικής. Οι κυριότερες οικονομικές μεταβλητές είναι οι εξής: Ακαθάριστο Εγχώριο Προϊόν, Ακαθάριστη Προστιθέμενη Αξία, Τελική καταναλωτική δαπάνη, Ακαθάριστος σχηματισμός παγίου κεφαλαίου, Εισαγωγές και Εξαγωγές αγαθών και υπηρεσιών, Αμοιβές εξαρτημένης εργασίας, Απασχόληση.
Νομικό πλαίσιο	Οι τριμηνιαίοι εθνικοί λογαριασμοί καταρτίζονται σύμφωνα με το Ευρωπαϊκό Σύστημα Λογαριασμών - ESA 2010 (Κανονισμός του Συμβουλίου 549/2013 της 21ης Μαΐου 2013).
Περίοδος Αναφοράς	Η λογιστική περίοδος είναι το τρίμηνο.
Γεωγραφική κάλυψη	Το σύνολο της Ελλάδας
Μονάδα μέτρησης	Τα οικονομικά μεγέθη δημοσιεύονται σε εκατομμύρια ευρώ. Οι μεταβλητές υπολογίζονται σε τρέχουσες τιμές, σε τιμές προηγούμενου έτους και σε τιμές ενός σταθερού έτους αναφοράς (αλυσωτοί δείκτες όγκου) (έτος αναφοράς: 2015)
Αναθεώρηση	<p>Η πολιτική αναθεώρησης των στοιχείων των Τριμηνιαίων Εθνικών Λογαριασμών, έχει ως εξής:</p> <p>60 ημερολογιακές ημέρες μετά τη λήξη του τριμήνου αναφοράς γίνεται η εκτίμηση για το τρίμηνο αναφοράς καθώς και τυχόν αναθεωρήσεις προηγούμενων τριμήνων του τρέχοντος έτους.</p> <p>Επίσης όταν αναθεωρούνται τα στοιχεία των ετήσιων εθνικών λογαριασμών αναθεωρούνται αντίστοιχα και τα τριμηνιαία στοιχεία ώστε να εξασφαλίζεται η συνέπεια μεταξύ τους.</p>
Στατιστική Ταξινόμηση	Το πρότυπο που ακολουθείται είναι το Ευρωπαϊκό Σύστημα Λογαριασμών (ESA 2010). Η ταξινόμηση γίνεται κατά οικονομική δραστηριότητα και κατά μη-χρηματοοικονομικό περιουσιακό στοιχείο. Για την ταξινόμηση των οικονομικών δραστηριοτήτων εφαρμόζεται η ευρωπαϊκή ταξινόμηση NACE Rev.2
Προσαρμογές	Εποχική διόρθωση είναι η διαδικασία απαλοιφής της επίδρασης της εποχικότητας στη χρονοσειρά των δεδομένων για τη βελτίωση της συγκρισιμότητας μεταξύ των περιόδων αναφοράς των δεδομένων. Οι τριμηνιαίοι εθνικοί λογαριασμοί καταρτίζονται με και χωρίς εποχική και ημερολογιακή διόρθωση. Η εποχική και ημερολογιακή διόρθωση πραγματοποιείται με την εφαρμογή της μεθόδου TRAMO/SEATS και με τη χρήση του λογισμικού JDEMTRA+ με προσαρμογές στο ελληνικό ημερολόγιο.
Εποχική διόρθωση κατά την περίοδο της πανδημίας της νόσου του κορωνοϊού 2019 (COVID-19)	Η πανδημία COVID-19 είχε επιπτώσεις στην Ελληνική Οικονομία λόγω των περιοριστικών μέτρων που τέθηκαν σε ισχύ. Η Eurostat και οι Εθνικές Στατιστικές Αρχές του Ευρωπαϊκού Στατιστικού Συστήματος συνεργάζονται για την έκδοση κατευθυντήριων γραμμών στο πλαίσιο αντιμετώπισης των στατιστικών προκλήσεων που ανακύπτουν εξαιτίας της πανδημίας. Σύμφωνα με τις μεθοδολογικές συστάσεις και οδηγίες της Eurostat, για την εποχική προσαρμογή των χρονολογικών σειρών κατά την περίοδο της

πανδημίας COVID-19, οι επιπτώσεις αυτές προτείνεται να αντιμετωπιστούν ως ακραίες τιμές.

Κατά την εποχική προσαρμογή των χρονολογικών σειρών επανεξετάστηκαν τα μοντέλα εκτίμησης και καθορίστηκαν ακραίες τιμές τύπου additive outlier/level shift στις περιπτώσεις όπου κρίθηκε σκόπιμο με βάση στατιστικά κριτήρια και οικονομικές πληροφορίες.

Με την προσθήκη νέων παρατηρήσεων στις χρονολογικές σειρές, ο τύπος των ακραίων τιμών ενδέχεται να αλλάξει, ανάλογα με την εξέλιξη του φαινομένου, γεγονός που ενδέχεται να επιφέρει σημαντικές αναθεωρήσεις, στα ήδη δημοσιευμένα εποχικά διορθωμένα στοιχεία.

Δημοσίευση στοιχείων Τα στοιχεία των τριμηνιαίων εθνικών λογαριασμών δημοσιεύονται σε περίπου 65 ημέρες από το τρίμηνο αναφοράς (προσωρινά στοιχεία). Η δημοσίευση αφορά το ΑΕΠ και τις συνιστώσες με αναλυτικούς πίνακες.

Παραπομπές Περισσότερες πληροφορίες σχετικά με τη μεθοδολογία κατάρτισης και υπολογισμού των τριμηνιαίων εθνικών λογαριασμών καθώς και αναλυτικοί πίνακες διατίθενται στην ιστοσελίδα της ΕΛΣΤΑΤ.
<http://www.statistics.gr/el/statistics/-/publication/SEL84/>